

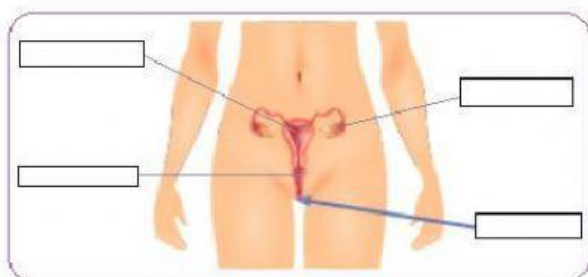


Que cambios físicos son masculinos (M) y cuales femenino (F)?

Tiene ovarios y útero
Tiene nariz marcada.
Voz más aguda.
Mas vello por todo el cuerpo
Desarrolla las mamas.

Voz más grave
Menos vello por el cuerpo
Tiene testículos y pene.
Tiene caderas anchas.

Partes del aparato reproductor femenino



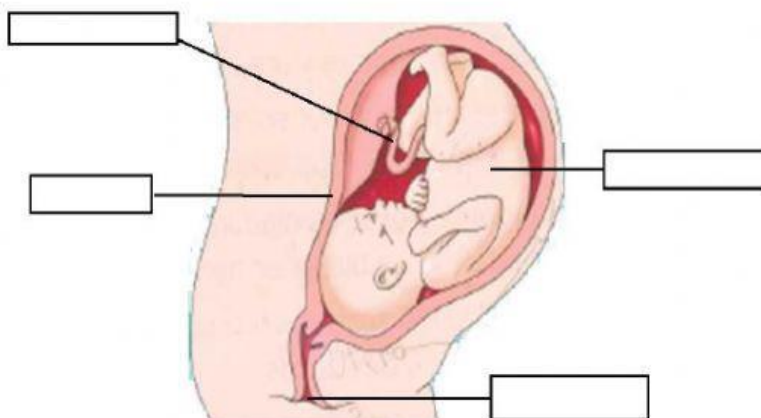
Órganos externos	Órganos internos
Vulva	Útero
	Vagina
	ovarios

Partes del aparato reproductor masculino

Órganos externos	Órganos internos
Pene	próstata
testículos	



El embarazo



Bebé
Cordón umbilical
Vagina
útero



Fases del embarazo



Al comienzo del embarazo...



el bebé mide unos 30 cm y se mueve mucho.

Tres meses después...



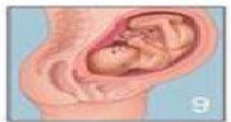
el bebé es tan pequeño como un guisante y apenas mide unos milímetros.

A los seis meses...



el bebé mide unos 50 cm y está preparado para nacer.

A los nueve meses...



mide unos 10 cm. Tiene formada la cabeza, las piernas, los brazos, los dedos, el corazón...

Esquema aparatos reproductores.

