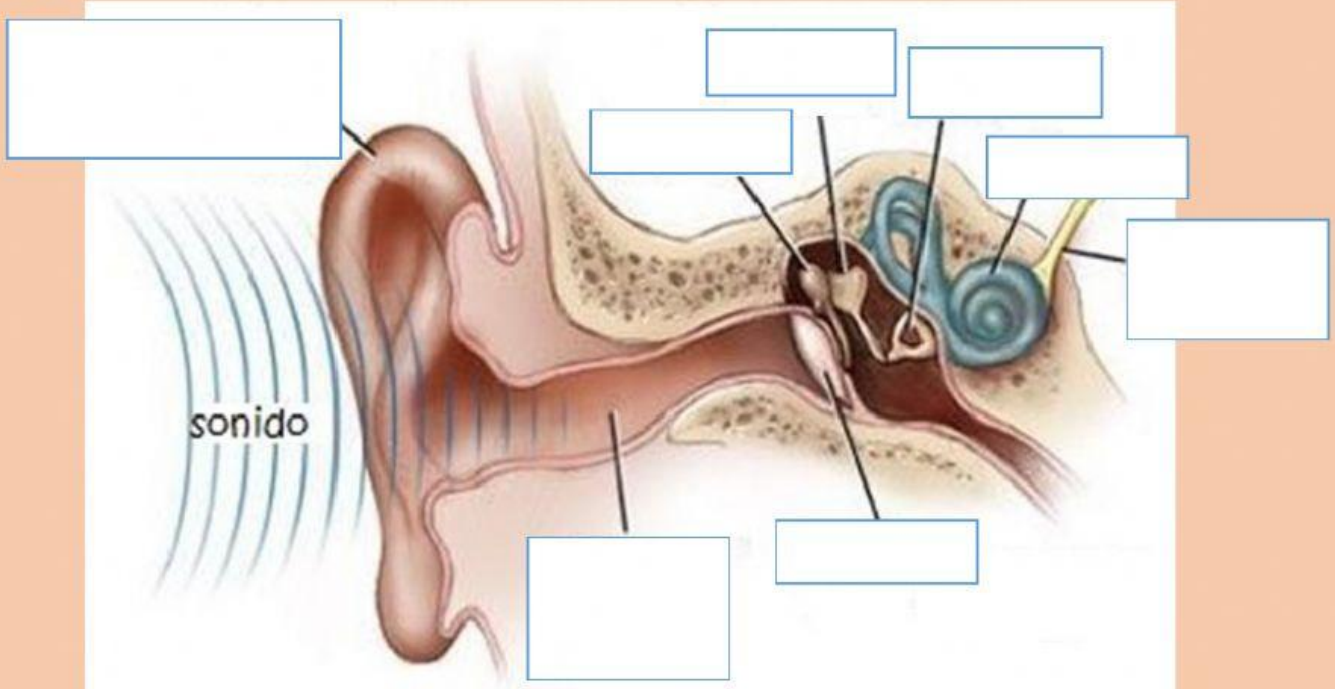


Repaso ciencias naturales



Identifica y arrastra las partes del oído al lugar correcto.



martillo

yunque

estribo

cóclea

nervio
auditivo

tímpano

Canal
auditivo

pabellón de la
oreja



Une con líneas las papilas con su definición correspondiente.

• Papilas circunvaladas
• Papilas fungiformes
• Papilas foliadas
• Papilas filiformes

Ubicadas en la superficie plana de la lengua y en los bordes.

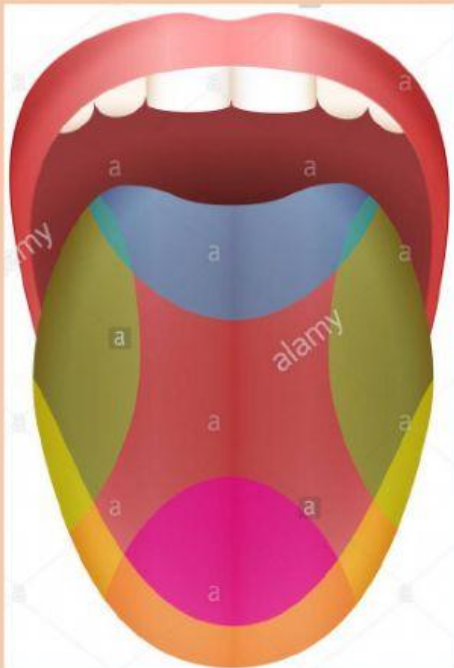
Están en la superficie de la lengua y son las únicas que no reciben sensaciones del gusto.

Situadas en la “v” lingual, en su parte posterior.

Ubicadas en los laterales de la lengua.



Observa los colores y selecciona el sabor al que representan.





Completa las siguientes definiciones.

- El aire pasa por la faringe, la _____ y luego por la _____. Llegando a los bronquios que se encuentran dentro de los _____.
- La respiración nos permite extraer del _____ el _____ que nuestras células necesitan.



Arrastra las partes del sistema digestivo en el lugar correcto.

Glándulas
salivales

Boca

Intestino
grueso

Ano

Esófago

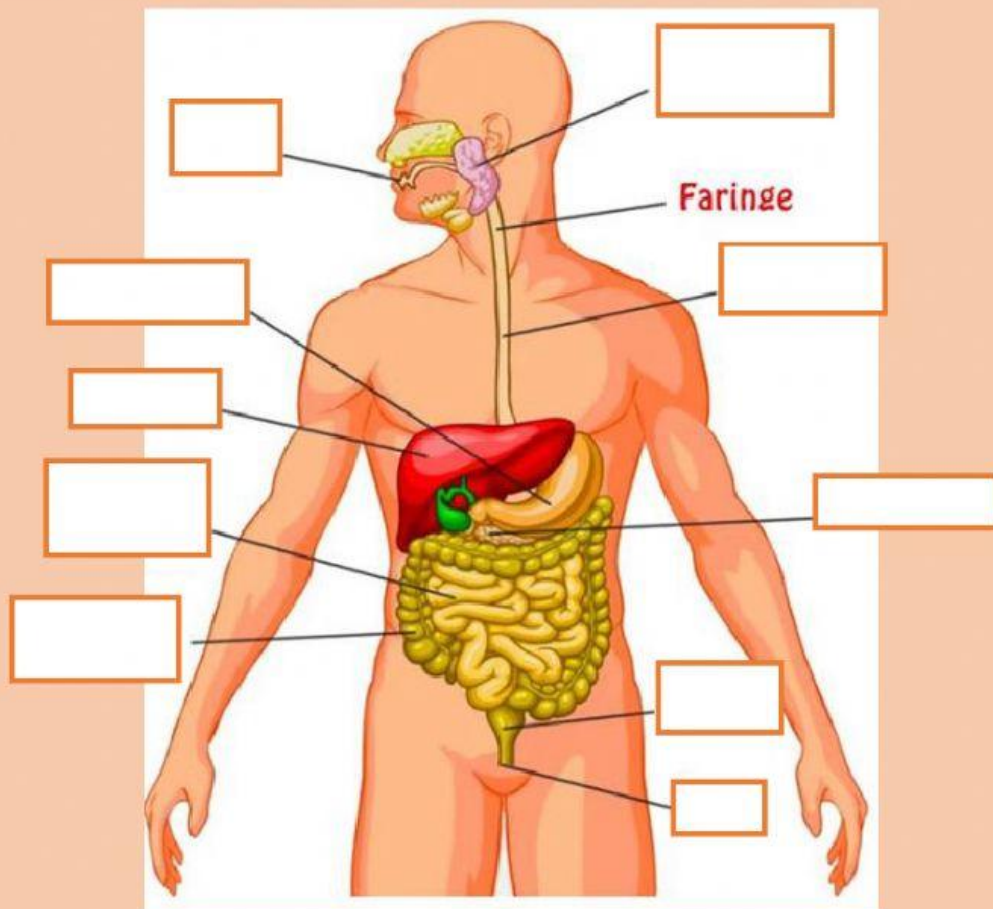
Hígado

Recto

Intestino
delgado

Páncreas

Estómago





Lee cada afirmación y selecciona si es verdadero o falso.

AFIRMACIÓN		
• El esófago es el conducto que lleva la comida de la boca al estómago.	VERDADERO	FALSO
• En la laringe se inicia el proceso de la digestión.	VERDADERO	FALSO
• Los vasos sanguíneos son tubos que solo transportan sudor	VERDADERO	FALSO
• La sangre es un tejido fluido, contiene elementos sólidos y líquidos.	VERDADERO	FALSO