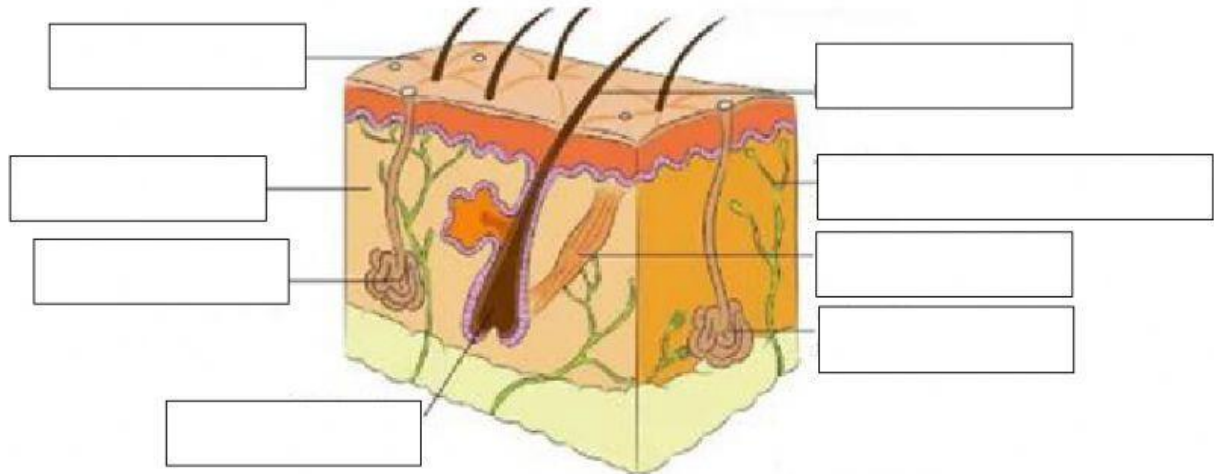




# El sentido del tacto

Prof. Silvana Zhañay P.

1. Escribo el nombre de las capas y partes que componen la piel:



2. Completo correctamente los enunciados:

La piel es el mayor  del cuerpo humano o animal. Actúa como una  que aísla al organismo del medio que lo rodea, protegiéndolo y contribuyendo a , al tiempo que actúa como , esta varía en cada especie. **La piel humana también es conocida como:**

3. Relaciono con una línea lo que se corresponde:

- . Corpúsculos de Meissner
- . Corpúsculos de Pacini
- . Corpúsculos de Krause

- Dan la sensación de presión
- Proporcionan la sensación de frío
- Presentes en el tacto de piel sin vellos