

## UNIDAD EDUCATIVA "SAN ANDRÉS"

### DATOS INFORMATIVOS:

**ACTIVIDAD DE:** MATEMÁTICAS

**TEMA:** PARIDAD, ASÍNTOTAS DE FUNCIONES RACIONALES

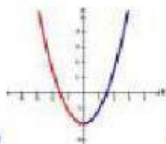
**CURSO:** TERCERO "A" Y "B"

**AÑO LECTIVO:** 2020-2021

**PROFESOR:** DR. ALCIDES LÓPEZ MGS.

**FECHA:** 08-12-2020

1) Seleccione una V, si la expresión es verdadera y una F si es falsa:



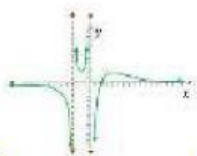
a) Lo de es una función racional par.....( )



b) Lo de es una función no racional impar.....( )

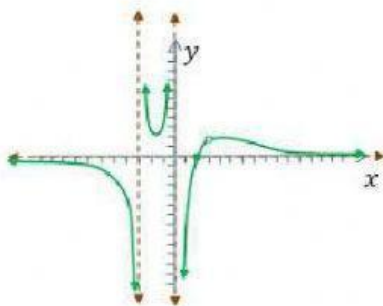


c) La asíntota de la función racional de es  $x=0$ .....( )

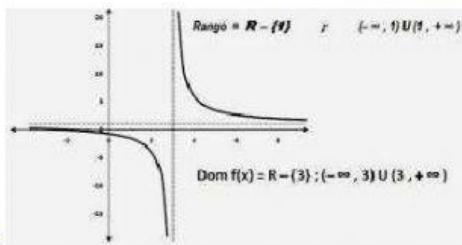


d) La función de no es racional.....( ).

2) Complete:

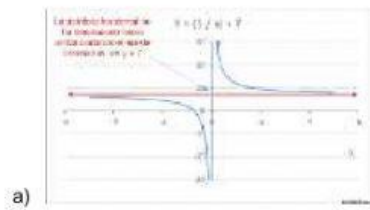


a) El dominio de son:.....

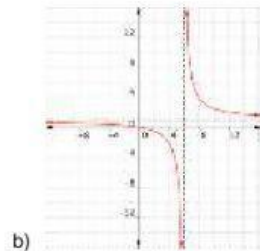


b) La asíntota vertical de es: .....

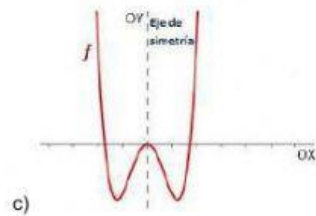
3) Unir con líneas según corresponda:



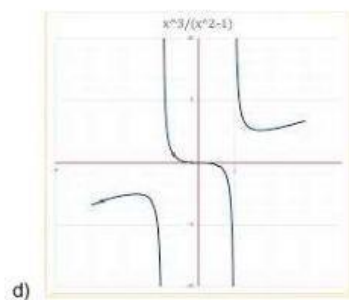
$Dom f = \mathbb{R} - \{6\}$



tiene dos asíntotas verticales

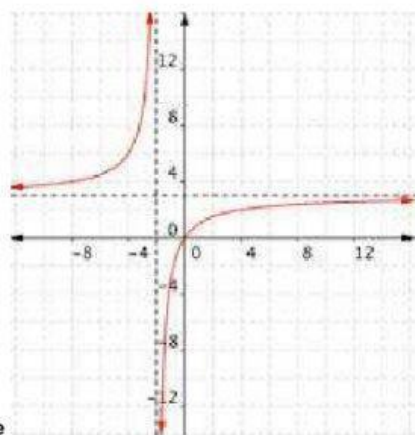


tiene una asíntota vertical y otra horizontal



función no racional par

4) Pregunta de selección múltiple. Aclaración: Seleccione la respuesta que usted considere la correcta.

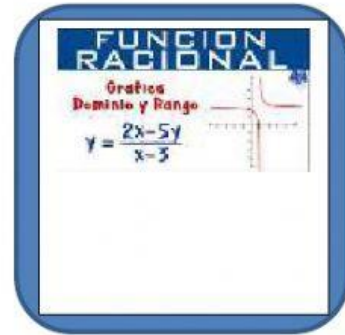
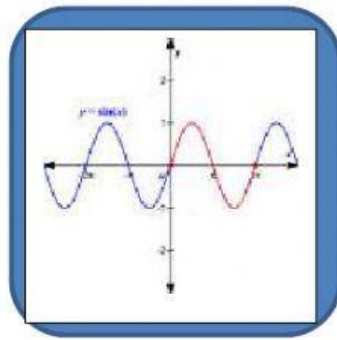
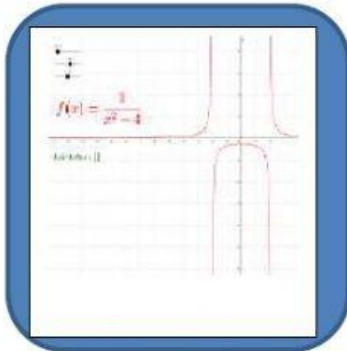


La asíntota vertical de

es:

- $x=0$
- $x=4$
- $y=-4$
- $x=-4$
- Ninguna de las anteriores.

5) Mover solución respectiva:



Es una función impar

Las asíntotas verticales son:  $x=2$  y  $x=-2$

$\text{Dom } f = \mathbb{R} - \{3\}$