

## Unidad 3 (C. Naturales)

### 1. Elige la opción correcta.

Todos los seres vivos tenemos **en común** dos cosas:

- a) Realizamos la nutrición y relación y estamos formados por órganos.
- b) Realizamos las funciones vitales y estamos formados por células.

### 2. Arrastra el nombre de cada célula al dibujo que le corresponde.

Célula intestinal

Célula muscular

Célula de la sangre

Célula ósea



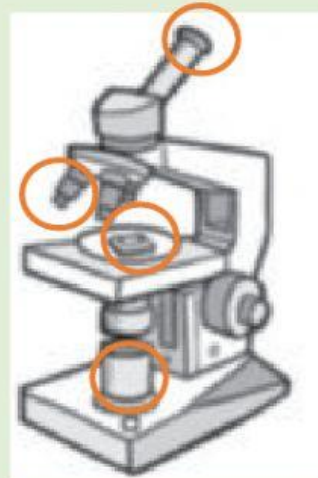
### 3. Señala en el microscopio sus partes.

objetivo

ocular

muestra

Fuente de iluminación



### 4. Ordena de más sencillo a más complejo (del 1 al 4) los siguientes niveles de organización del cuerpo humano (nivel sistemático/ nivel celular/nivel histológico/nivel orgánico).

1

2

3

4

### 5. Explica que es el nivel sistemático:

- a) La unión de vísceras del mismo tipo.
- b) La unión de órganos del mismo tipo.

### 6. Completa.

La \_\_\_\_\_ son todos \_\_\_\_\_ necesarios para conseguir los \_\_\_\_\_ de construcción y la energía que necesitamos para vivir.

### 7. Coloca cada aparato en su lugar.

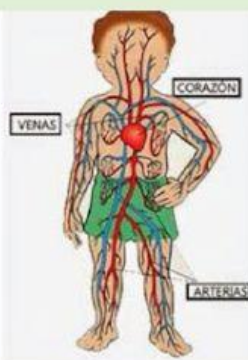
#### Aparato respiratorio



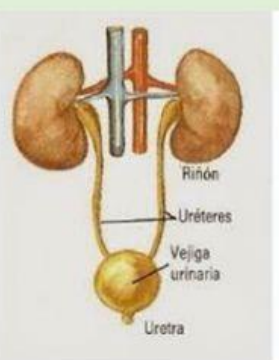
#### Aparato circulatorio



#### Aparato digestivo



#### Aparato Excretor



### 8. Coloca cada aparato en su lugar.

#### Aparato respiratorio

#### Aparato circulatorio

#### Aparato digestivo

#### Aparato Excretor

	Sirve para obtener el oxígeno del aire.
	Es la expulsión de las sustancias de desecho que se producen en el cuerpo durante la nutrición.
	Consiste en obtener los nutrientes contenidos en los alimentos.
	Reparte por todo el cuerpo el oxígeno y las sustancias útiles de los alimentos y retira las sustancias de desecho.

**9. Completa:**

La función de \_\_\_\_\_ consiste en tener \_\_\_\_\_.

El nuevo ser se desarrolla en el \_\_\_\_\_ de la madre.

El embarazo en las mujeres dura \_\_\_\_\_.

**10. Coloca cada órgano reproductor en su lugar.**

uretra

útero

ovario

testículo

vagina

