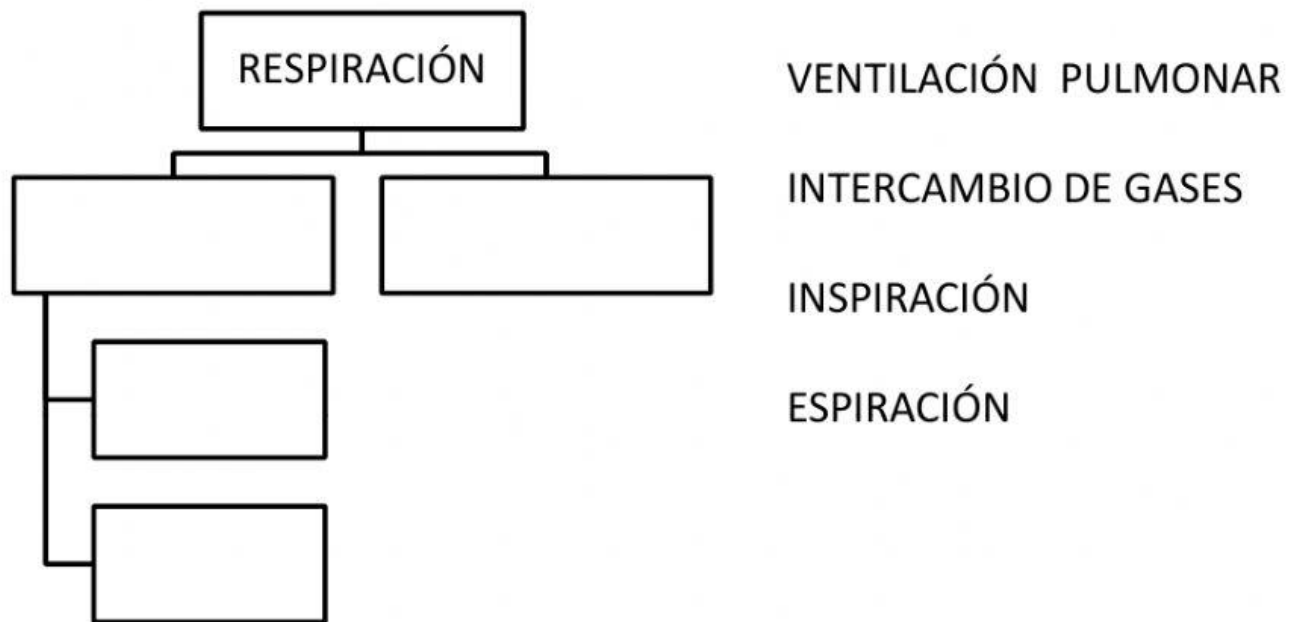


APARATO RESPIRATORIO

La respiración se realiza en dos partes:



FOSAS NASALES

FARINGE

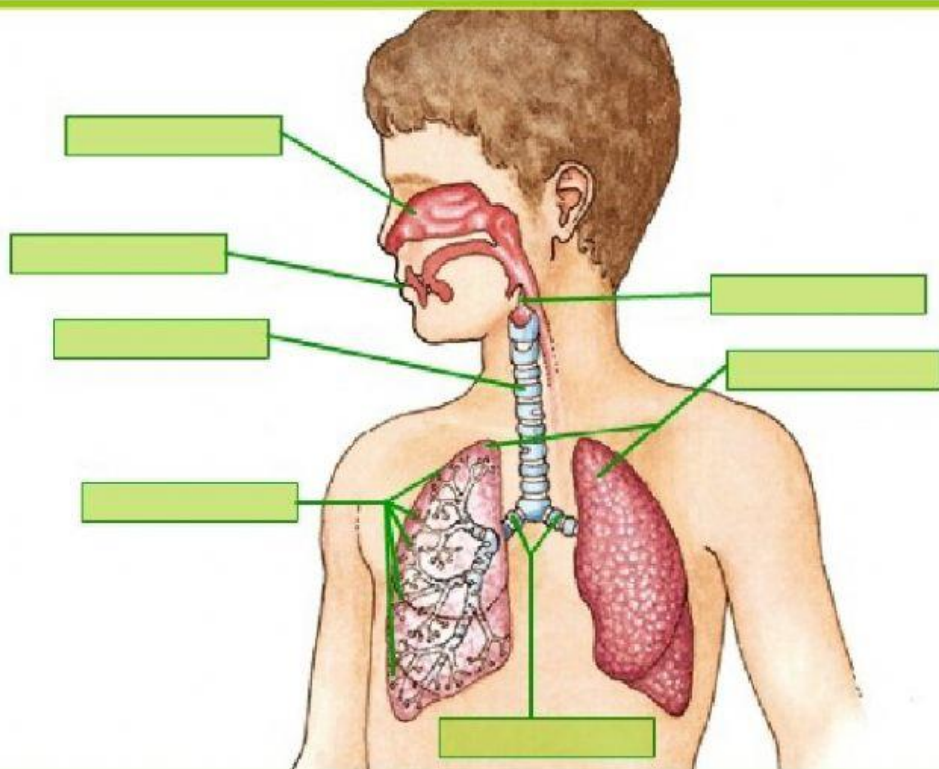
LARINGE

TRÁQUEA

BRONQUIOS

ALVEOLOS

PULMONES



Une las columnas:

FOSAS NASALES

Son dos órganos esponjosos
protegidos por costillas.

FARINGE

Calienta el aire que entra por la nariz.

LARINGE

Manda el aire a los pulmones

Se encuentran las cuerdas vocales.

TRÁQUEA

Son unos huecos que cambian el
oxígeno por dióxido de carbono.

BRONQUIOS

Son dos tubos que llevan el aire a los
pulmones.

ALVEÓLOS

Es un tubo que lleva el aire a los
bronquios.

PULMONES