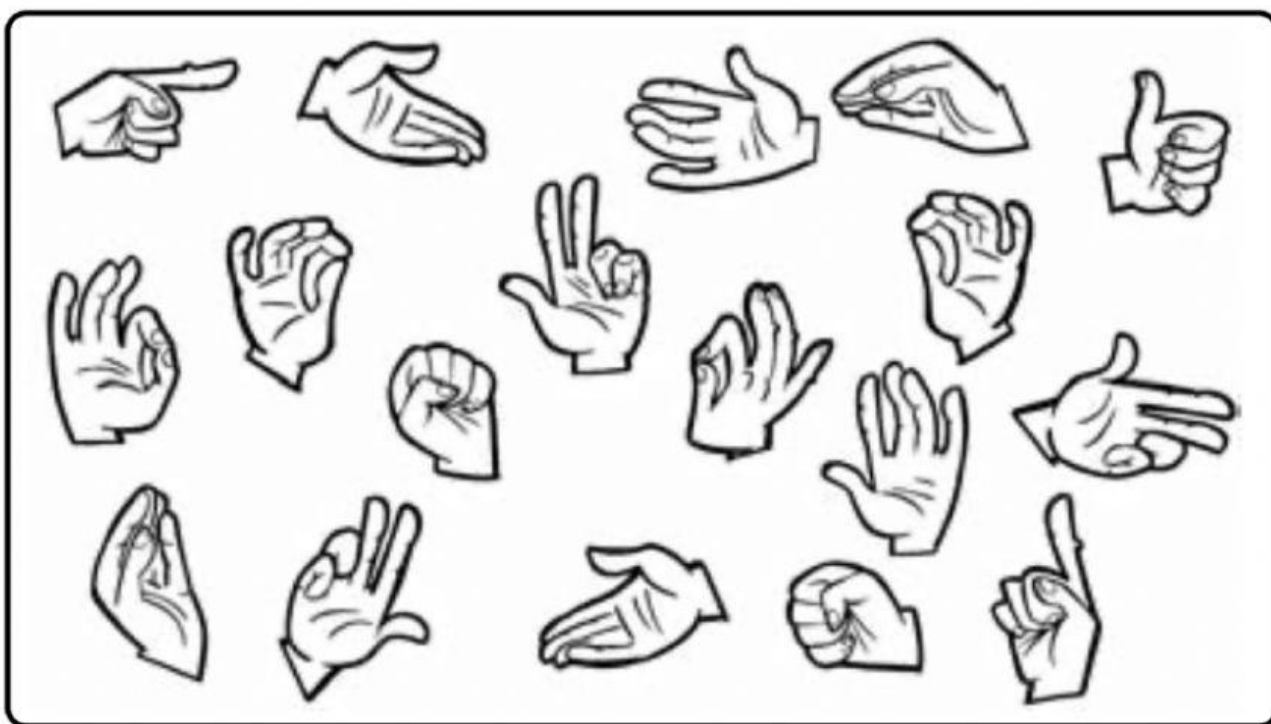




ORIENTACIÓN ESPACIO-TEMPORAL

**Marca las manos
izquierdas y escribe
cuántas manos izquierdas
y derechas hay.**



Mano izquierda

Mano derecha

BAIMENA: / AUTORIZADO POR :

© IBAIZABAL/FOTOKOPIATZEKO MATERIALA

PROYECTO i.blai PROIEKTUA