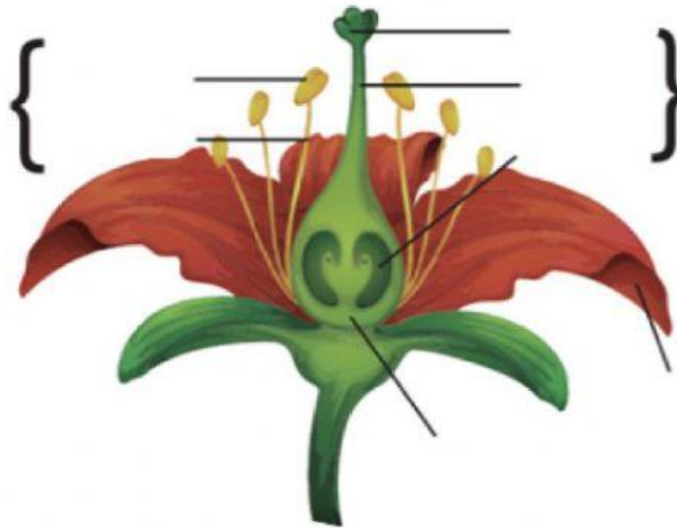
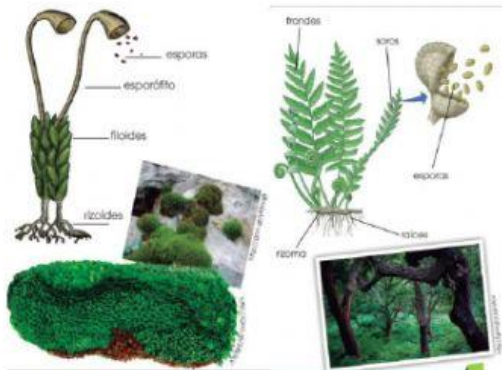


# PARTES DE LA FLOR Y REPRODUCCIÓN

gineceo	corola	ovario	estilo	androceo
	antera	estigma	cáliz	filamento



Responda los siguientes enunciados



Los musgos y helechos se reproducen por  
 En los musgos, el \_\_\_\_\_ contienen las esporas.  
 En los helechos, los \_\_\_\_\_ contienen las esporas.

La parte femenina de la flor se denomina \_\_\_\_\_

La parte masculina de la flor se denomina \_\_\_\_\_

Identifique y escriba las fases de la reproducción sexual



