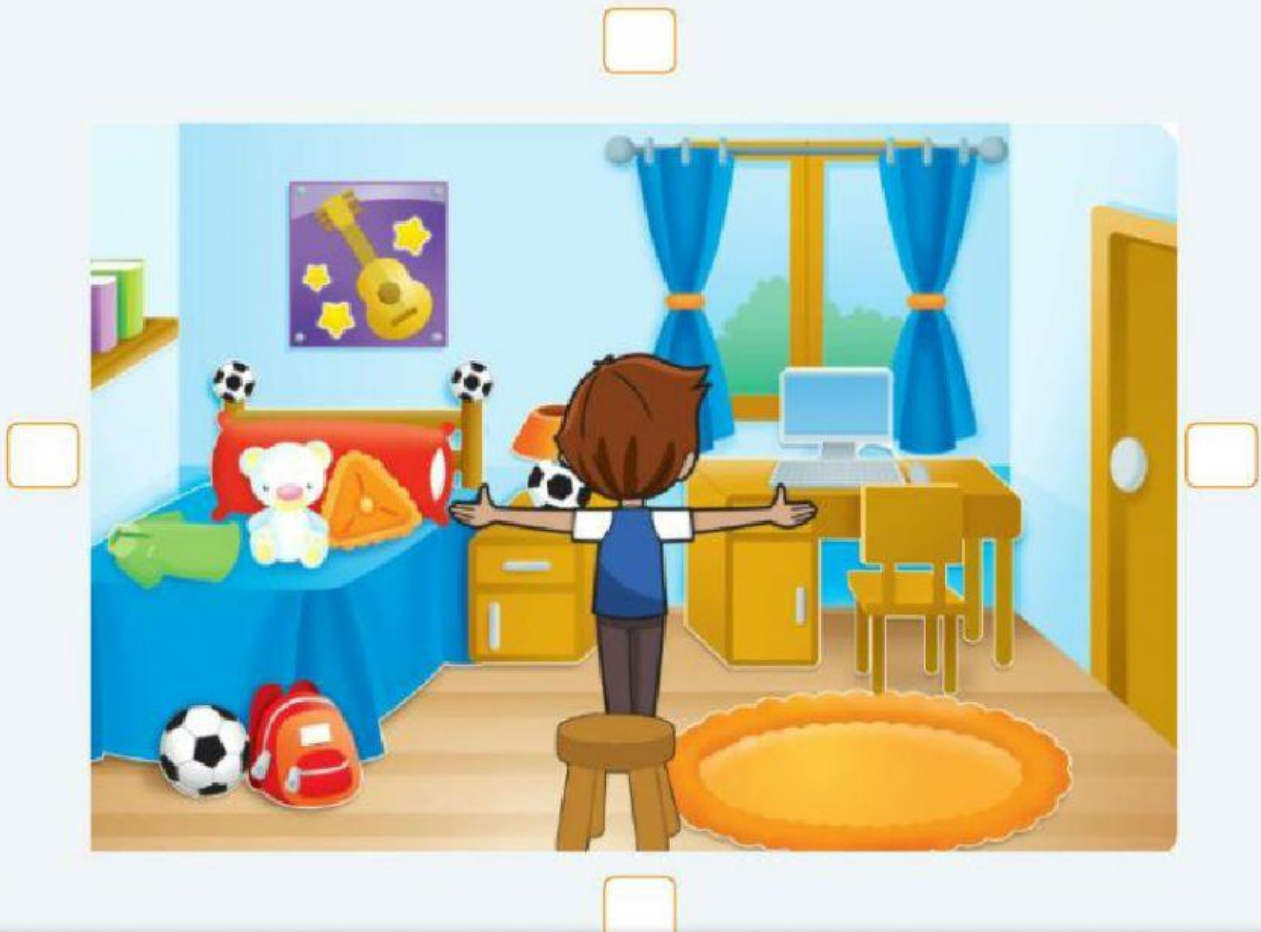


Sociales 2G  
Evaluación formativa págs.64y65

1. Observe el dibujo y escriba en los cuadros los puntos cardinales.



• Escriba el nombre de los objetos, según su ubicación.

a. Al oeste del niño está: \_\_\_\_\_

b. Al este del niño está: \_\_\_\_\_

c. Al norte del niño está: \_\_\_\_\_

d. Al sur del niño está: \_\_\_\_\_

2. Subraye con color verde las características que corresponden a los mapas.

- Son una forma de representar el espacio
- Se utilizan símbolos y colores
- Se necesita para poder construir una casa
- Se observan figuras como ríos y montañas
- Se representa en forma esférica

3. Escriba el nombre de los elementos que nos ayudan a ubicar los hechos geográficos o lugares con exactitud.



4. Trace una línea entre el hecho geográfico y su significado.

Valle

Es una planicie que está en la parte alta de alguna montaña.

Río

Son terrenos planos o pocos ondulados.

Meseta

Es una cadena de montañas.

Cordillera

Es una corriente natural de agua que nace en las montañas.

5. Identifique el tipo de símbolo, escriba la letra que corresponde.



- a. Aeropuerto internacional
- b. Playa
- c. Capital
- d. Sierra