

Usuario: _____

Data: _____

As plantas

Ordena de menor a maior nivel de complexidade.

aparato

tecido

planta completa

órgano

célula vexetal

--	--	--	--	--

Arrastra cada nome ao seu lugar na célula vexetal.

membrana
plasmática

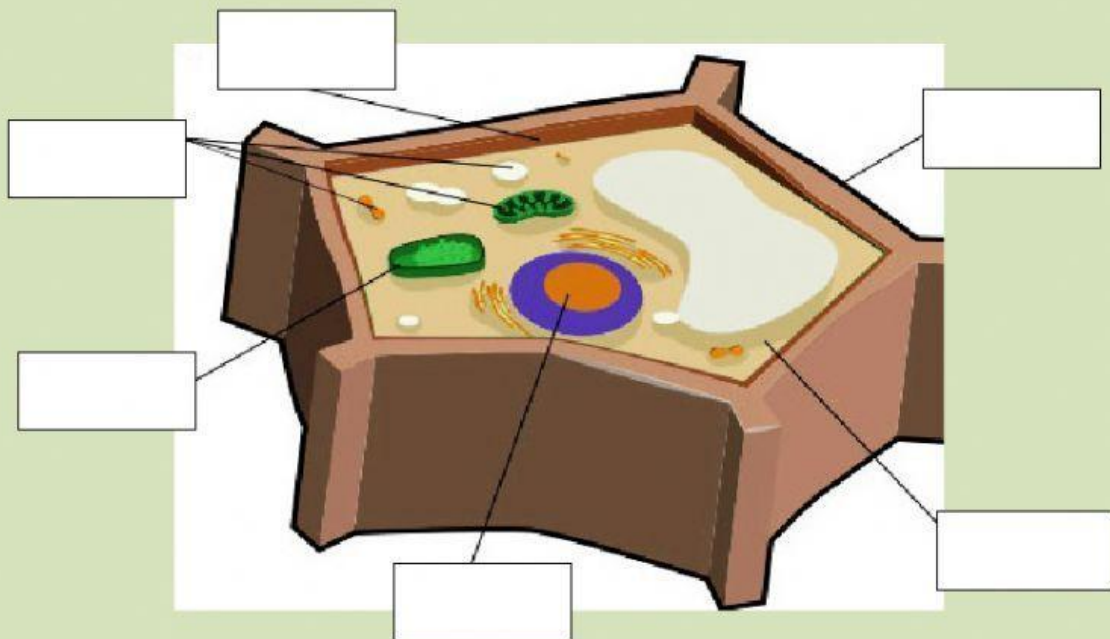
núcleo

citoplasma

parede
celular

cloroplasto

orgánulos



Di como se chaman os tecidos condutores que...

* transportan substancias desde a raíz ata as follas.

* transportan substancias desde a folla ao resto da planta.

Escrebe *anxiospermas*, *ximnospermas*, *fentos* ou *carrizas*.

* Son plantas que teñen raíz, talo, follas, flor e os seus derivados (semente e froito).

* Son plantas que teñen raíz, talo e follas; pero non teñen nin flor, nin froito, nin sementes, xa que se reproducen por esporas.

* Son plantas que tamén se reproducen por esporas, polo que non teñen flor, nin froito, nin sementes e carecen de órganos verdadeiros.

* Son plantas que teñen raíz, talo, follas e flores, pero producen sementes que non están pechadas nun froito.

Completa as frases com estas palabras.

flor follas froito raíz semente talo

O aparato vexetativo das plantas está formado pola , o e as

O aparato reprodutor das plantas está formado pola , a e o

Escribe raíz, talo ou follas.

É a parte da planta que se introduce no solo.

Dá soporte ao resto dos órganos da planta.

Son órganos aéreos en forma de lámina.

Aquí ten lugar o intercambio gasoso.

Serve de ancoraxe da planta ao solo.

Ocúpase do transporte da auga e dos sales minerais cara ao talo.

É un órgano vexetal aéreo.

Permite o transporte de nutrientes.

Realiza a absorción de auga e sales minerais do solo.

Aquí realízase a transpiración.

Une cada termo coa súa definición.

Clorofila Proceso no que a planta fabrica o seu propio alimento

Fotosíntese Parte superior da folla.

Incompleta Parte inferior da folla.

Face Substancia á cal se debe a cor verde das follas.

Inflorescencia Ser vivo que é capaz de fabricar o seu propio alimento.

Envés Talos ríxidos e duros como os das árbores e arbustos

Autótrofo Grupo de flores que se inserta nun mesmo pedúnculo.

Leñosos Flor que carece dalgunha parte.

Fíxate nesta expresión:

Dióxido de carbono + auga + enerxía do sol = osíxeno + materia orgánica

Con ela podemos definir a

O proceso da fotosíntese. Arrastra.

luz solar

zume bruto

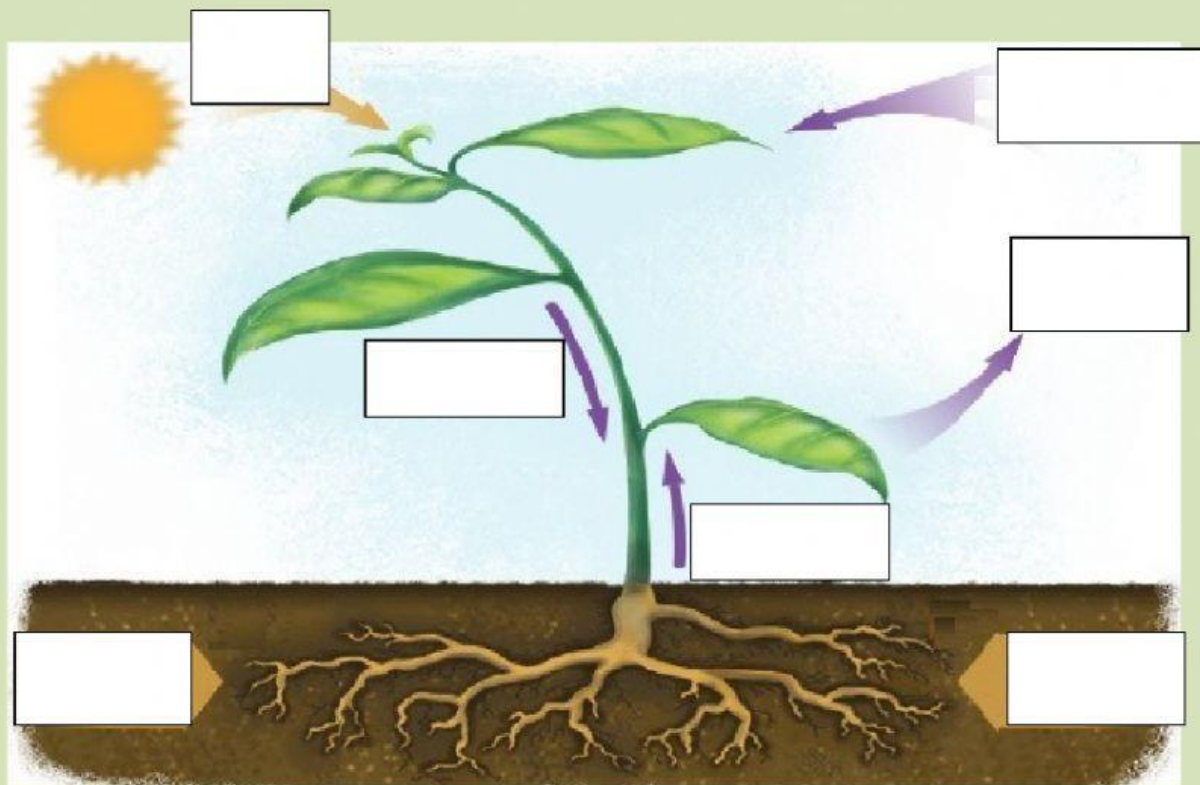
zume elaborado

dióxido de carbono

sales minerais

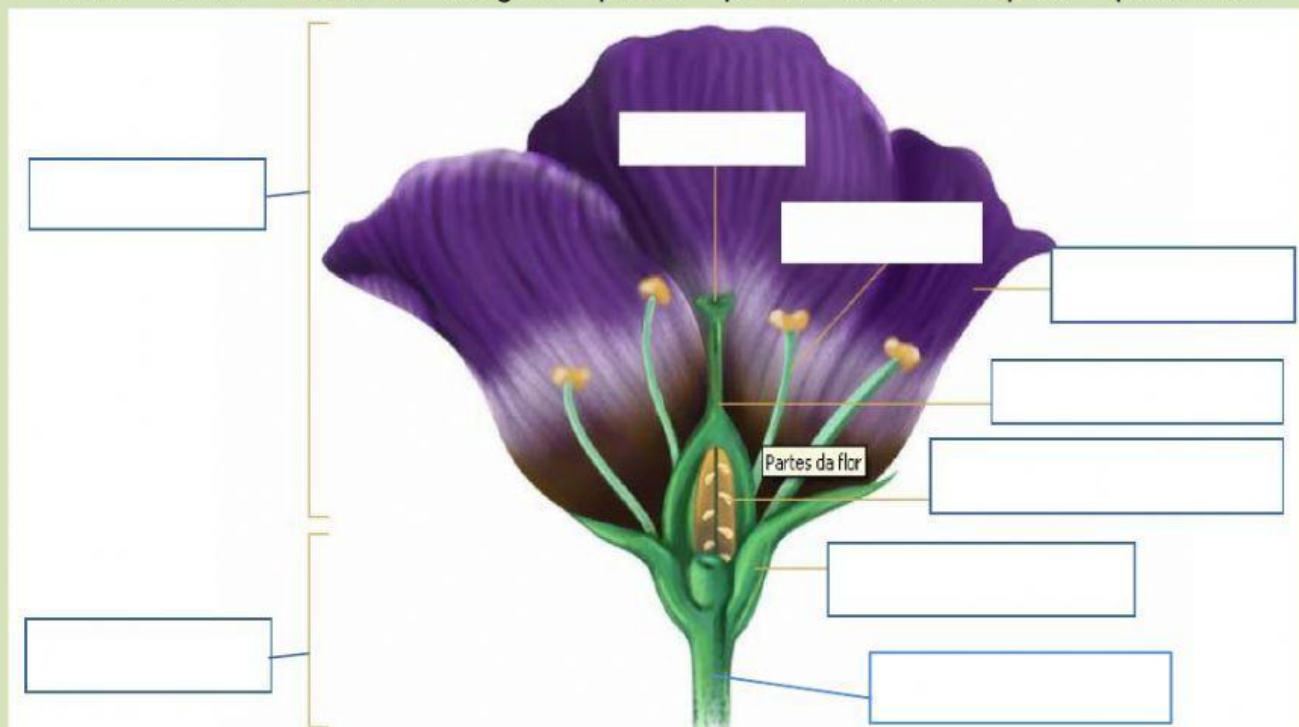
auga

osíxeno

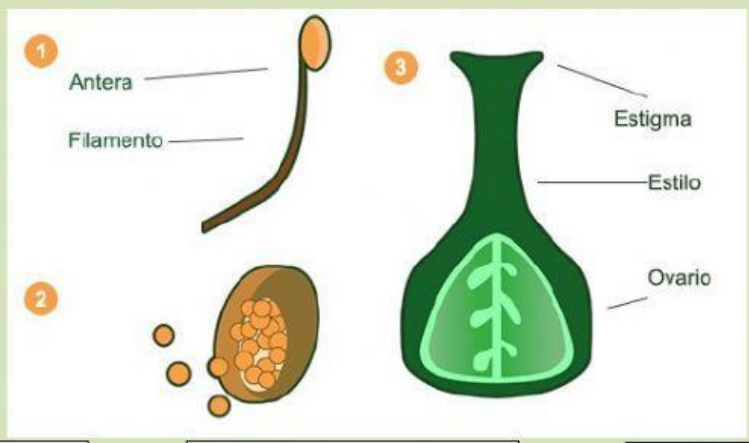


Coloca o nome das partes da flor no seu lugar.

cáliz corola estames estigma pétalo pistilo óvulos sépalo pedúnculo



Fíxate na ilustración e completa con *pistilo*, *estames* ou *pole*.



1. 2. 3.

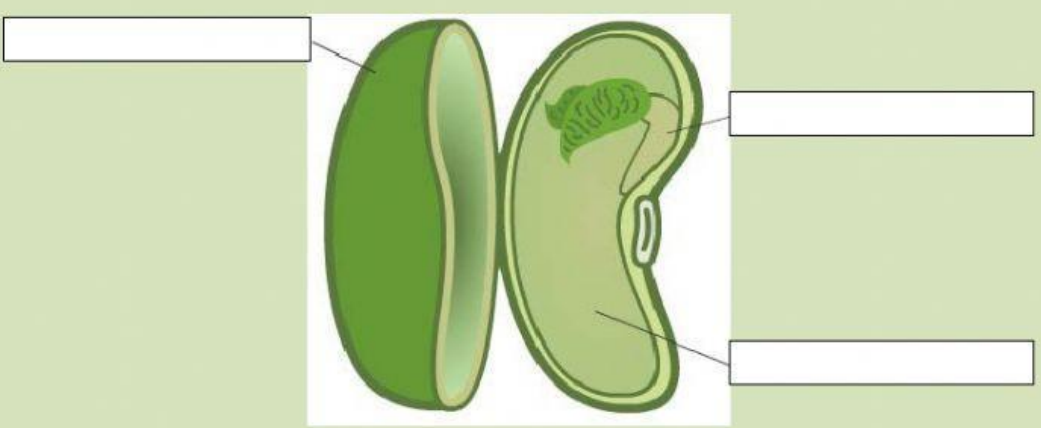
Completa. Nas plantas...

...o gameto masculino chámase e fórmase nos

...o gameto feminino chámase e fórmase no

Coloca o nome das partes da semente.

embrión cuberta protectora tecido de reserva



Di se os seguintes froitos son secos ou carnosos.

secos secos carnosos carnosos

