

## **SERES VIVOS**

**¿Qué tres funciones realizan los seres vivos?**

La función de  , la función de  y la función de

**2) Lleva a cada columna las funciones que realiza cada una:**

Se relacionan con los seres que les rodean

Respiramos oxígeno para crecer

Percibimos el ambiente que nos rodea

Permite reproducirnos

Evitamos que desaparezca la especie

Expulsamos las sustancias que no necesitamos

Obtenemos nutrientes para vivir

<u><b>FUNCIÓN DE NUTRICIÓN</b></u>	<u><b>FUNCIÓN DE RELACIÓN</b></u>	<u><b>FUNCIÓN DE REPRODUCCIÓN</b></u>

## **REINO DE LAS PLANTAS**

**¿Cómo podemos reconocer a una planta? Indica V (verdadero) o F (falso)**

- ☐ Suele ser de varios colores, sobre todo amarillo y azul.
- ☐ Viven fijas al suelo, pero pueden desplazarse.
- ☐ Pueden elaborar sus alimentos como agua, aire y minerales.
- ☐ Viven fijas al suelo y no pueden desplazarse.
- ☐ Su cuerpo no está dividido.
- ☐ Suelen ser de color verde.
- ☐ El proceso por el que se alimentan se llama Fotóntesis.
- ☐ Las plantas NO pueden elaborar sus propios elementos.
- ☐ La Fotosíntesis es el proceso por el cuál las plantas producen su propio alimento.
- ☐ Su cuerpo está dividido en raíz, tallo y hojas.
- ☐ En las hojas se produce el proceso de la fotosíntesis.
- ☐ La mayoría de las flores se reproducen mediante flores.



1

Tienen el tronco delgado.

Su tallo es delgado y flexible

Tienen el tallo grueso y duro,  
llamado tronco.

Su tamaño es medio.



2

Su tallo es verde y se pisa con  
facilidad.

Dan fruta según las estaciones



3

Pueden tener grandes  
dimensiones y vivir cientos de  
años

Indica las partes de una planta:

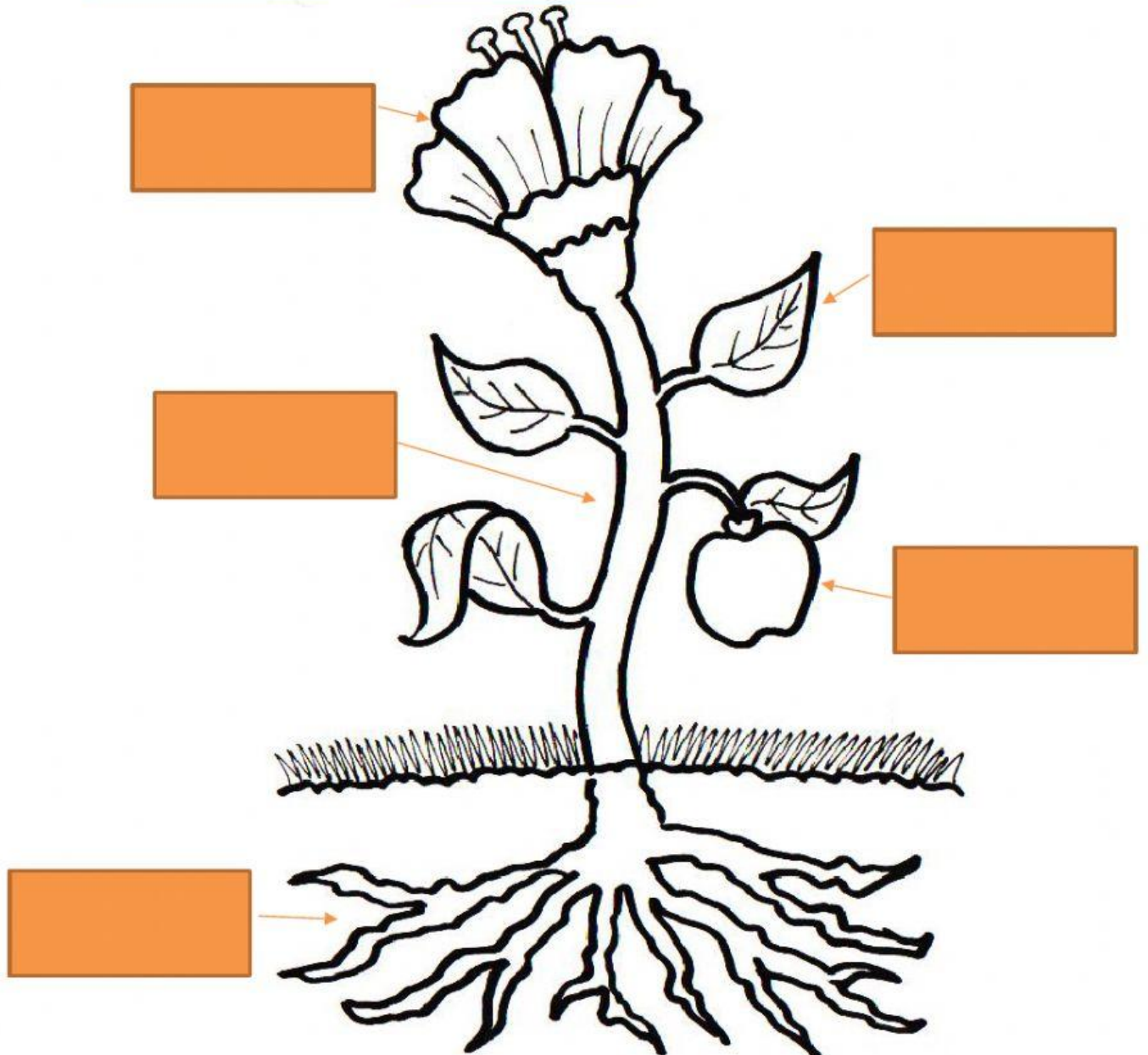
PÉTALOS

HOJAS

RAIZ

TALLO

FRUTO



## **Indica que función realiza cada parte de la planta:**

1) Es la parte de la planta que crece sobre el suelo.

2) La mayoría son planas, de color verde y forma variada.

3) Aquí se realiza la fotosíntesis.

4) Es la parte de la planta que crece por debajo del suelo.

5) Absorbe del suelo agua y minerales.

6) Sirve para mantener erguida la planta y sostener las hojas.

7) Se realiza la reproducción de la planta.