

EL AGUA EN LA TIERRA

ESTADOS DEL AGUA.

Arrastra cada nombre a su dibujo correspondiente.



Líquido

Gaseoso

Sólido

¿De qué formas encontramos el agua en la naturaleza?

Elige las que sean correctas.



En recipientes azules

Masas de nieve y hielo.

Agua de lluvias.

Mares y océanos

Embotellada

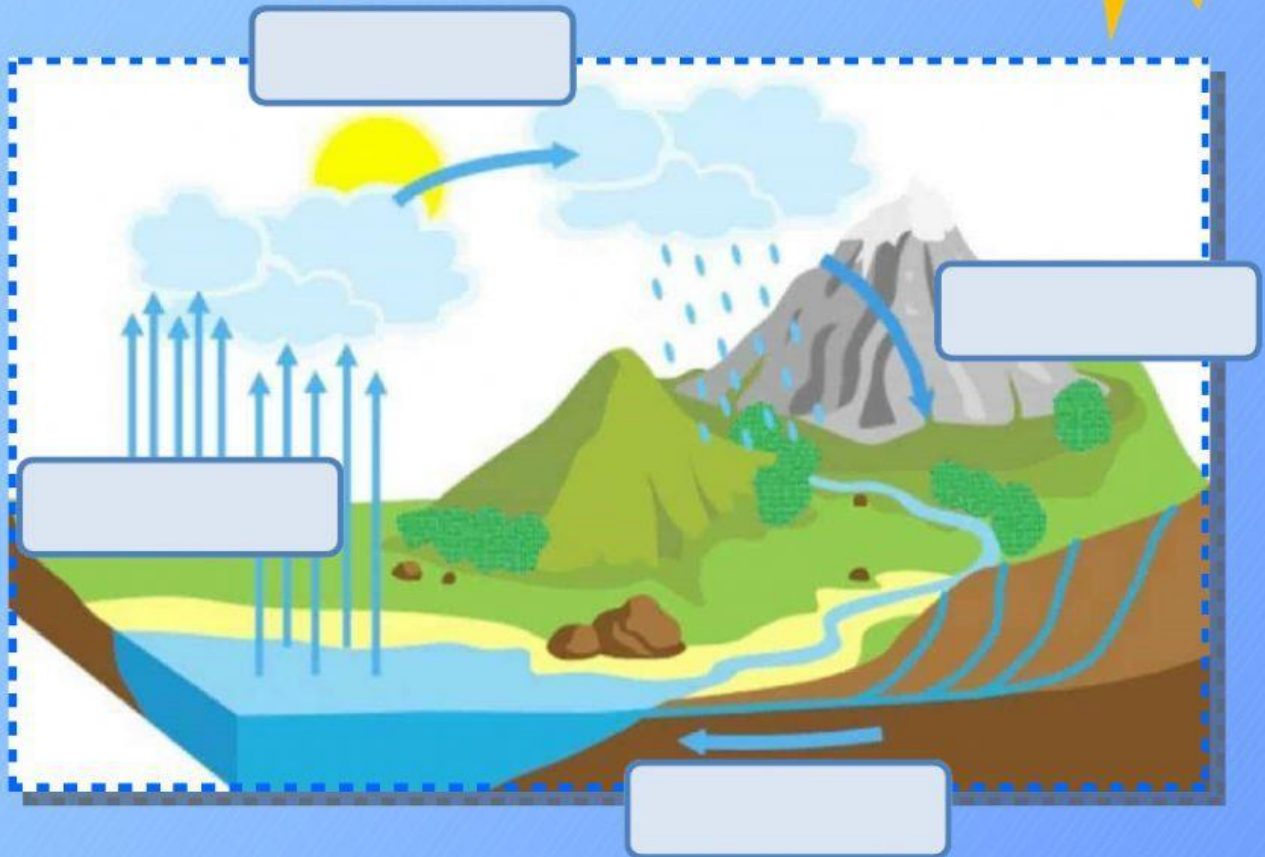
Ríos



EL CICLO DEL AGUA.

¡CUIDADO CON
LAS TILDES!

Escribe en el dibujo las fases correspondientes.



Une cada fase con su explicación.



Precipitación

Condensación

Acumulación

Evaporación



El calor del sol hace que el agua cambie de estado y ascienda a la atmósfera transformada en gas o vapor de agua.



Una parte de la precipitación se filtra bajo tierra (aguas subterráneas) y otra parte discurre por la superficie (ríos y mares).



En las nubes, las gotitas de agua se van uniendo hasta hacerse grandes y, debido a su peso, caen a la tierra en forma de lluvia, nieve o granizo.

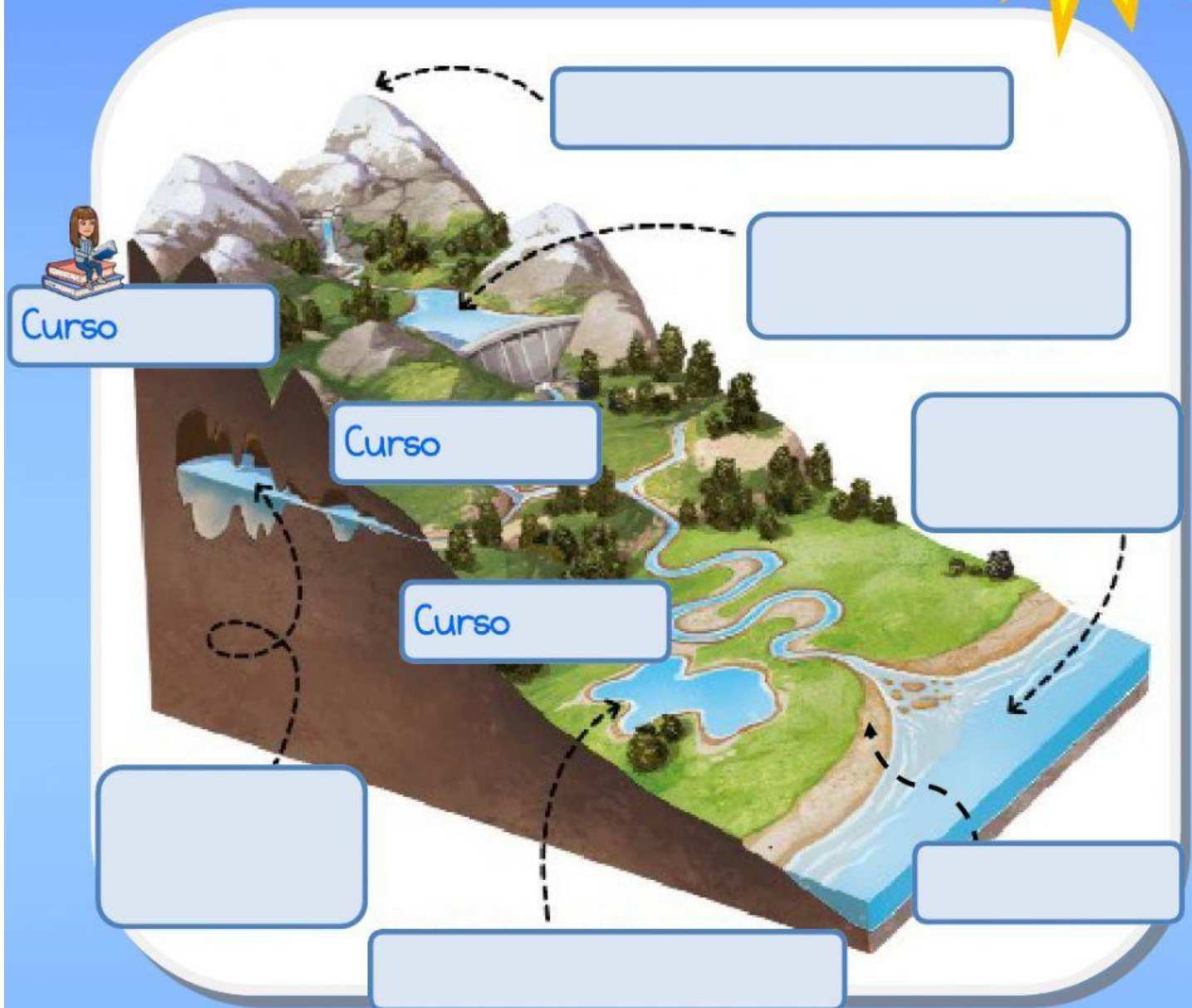


Con el frío de la atmósfera, el vapor de agua se condensa y forma gotitas pequeñas que dan lugar a las nubes.

LOS RÍOS.

Escribe en el dibujo los elementos del río

¡CUIDADO CON
LAS TILDES!



Coloca la palabra que falta en las siguientes oraciones.

En el curso _____ las aguas van muy _____.

En el curso _____ las aguas van más lentas.

En el curso bajo las aguas van muy _____.

alto

medio



lentas

rápidas

Une cada palabra con su definición:



Nacimiento

Es la distancia entre el nacimiento y la desembocadura.

Curso

Es la cantidad de agua que lleva un río.

Desembocadura

Río pequeño que desemboca en un río más grande.

Afluente

Lugar donde nace o brota el río.

Cauce

Terreno por donde discurre un río.

Vertiente hidrográfica

Corriente de agua que sale del suelo de forma natural.

Longitud

Acumulación de agua subterránea en el interior de la Tierra formando cuevas o galerías.

Caudal

Lugar donde vierte las aguas el río, puede ser un mar u otro río.

Régimen

Conjunto de tierras cuyos ríos desembocan en un mismo mar.

Manantial

Es la variación de caudal durante un año.

Acuíferos

Recorrido que hace un río desde su nacimiento hasta su desembocadura.

Ya estás preparado
para sacar un 10.

