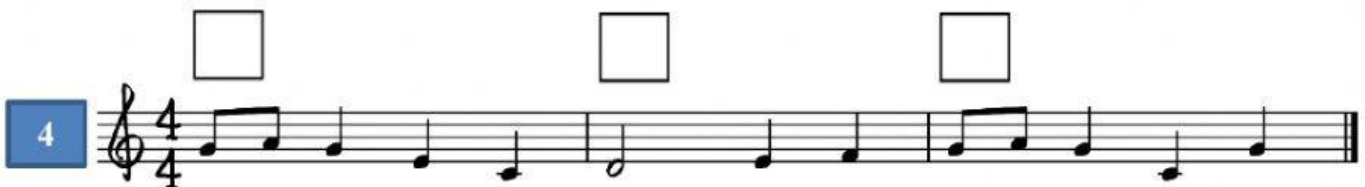
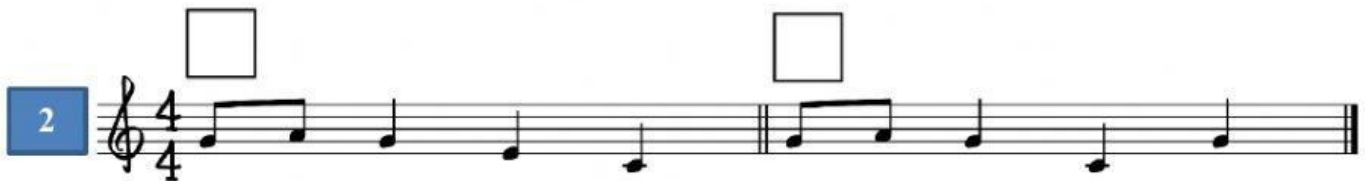
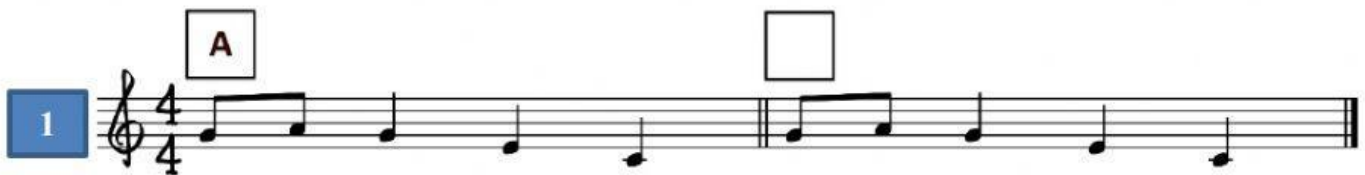


# LA FORMA MUSICAL

## 1. Completa:

Llamamos **forma musical** a la manera de \_\_\_\_\_ dentro de una composición musical. Esta estructura o forma se representa con \_\_\_\_\_.

## 2. Observa los siguientes ejemplos musicales y, en cada uno, indica como nombrarías las ideas musicales:



## 3. Une con flechas, cada procedimiento compositivo con su esquema:

REPETICIÓN

CONTRASTE

VARIACIÓN

AB

AA

AA'

4. Relaciona cada uno de los siguientes esquemas con la forma musical a la que corresponde:



FORMA ESTRÓFICA



FORMA BINARIA



FORMA TERNARIA



RONDÓ

5. Completa las definiciones con el nombre del tipo de forma que corresponda:

- Una forma es \_\_\_\_\_ cuando una frase o sección musical se repite.
- Decimos que una composición musical tiene forma \_\_\_\_\_ cuando está compuesta por dos secciones musicales diferentes.
- Se denomina forma \_\_\_\_\_ a aquella que está compuesta por tres secciones: la primera y la segunda son contrastantes, mientras que la tercera suele ser una repetición o una variación de la primera.
- La forma \_\_\_\_\_ consiste en alternar un estribillo o sección (A) con otras secciones diferentes (B, C, D...).

6. Explica el significado de los siguientes términos musicales:

➤ *Da capo*:

➤ Coda:

➤ Introducción:

➤ Casilla de 1.<sup>a</sup> y de 2.<sup>a</sup>:

©RaquelCavas