

## LATIHAN IPA KELAS 6.

NAMA : .....

KELAS : .....

### I. PILIHLAH JAWABAN YANG PALING BENAR !

1.



1

2





3

4

Berdasarkan gambar tersebut, magnet yang digunakan untuk membuat kompas adalah....

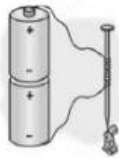
- A. 1
- B. 2
- C. 3
- D. 4

2.

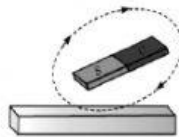
No	gambar	Nama magnet
1		a.silinder
2		b.batang
3		c.ladam
4		d.jarum

Berdasarkan tabel tersebut, pasangan yang tepat adalah....

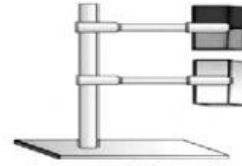
- A. 1c, 2d, 3a, 4b
- B. 1c, 2a, 3b, 4d
- C. 1d, 2b, 3a, 4c
- D. 1a, 2c, 3b, 4d



1



2



3

Berdasarkan gambar tersebut, cara membuat magnet dengan gambar yang tepat adalah....

- A. (1) induksi, (2) menggosok, (3) elektromagnet  
 B. (1) elektomagnet, (2) menggosok, (3) induksi  
 C. (1) konduksi, (2) menggosok, (3) induksi  
 D. (1) menggosok, (2) konduksi, (3) elektromagnet
4. Bacalah dengan cermat!
- Desi dan teman-temannya melakukan percobaan membuat magnet dengan cara mengalirkan arus listrik. Hasil percobaannya seperti pada tabel berikut

Tabel hasil percobaan

No	Jumlah lilitan	Jumlah paku kecil yang menempel
1.	5 lilitan	3
2	10 lilitan	6
3	20 lilitan	12

Kesimpulan hasil percobaan berdasarkan tabel tersebut adalah...

- A. banyaknya lilitan tidak berpengaruh terhadap paku yang menempel  
 B. semakin banyak lilitan, semakin banyak paku yang menempel  
 C. jumlah paku yang menempel tidak selalu sama  
 D. lilitan dan paku saling mempengaruhi

5. Putu melakukan suatu percobaan, dia mengambil magnet, dan beberapa benda seperti pensil, karet gelang, kaca, sisir, gunting, penjepit kertas, dan peniti. Kemudian ia mendekatkan benda-benda tersebut secara bergantian. Dari kegiatan tersebut ada benda yang tertarik dengan magnet ada yang tidak.

Tujuan percobaan yang dilakukan oleh Putu adalah....

- A. mengetahui kutub magnet
  - B. mengetahui besarnya gaya magnet
  - C. menentukan benda untuk membuat magnet
  - D. mengidentifikasi benda magnetis dan nonmagnetik
6. Yang dimaksud dengan medan magnet adalah ....
- A. kekuatan gaya pada magnet
  - B. zat-zat yang menyusun magnet
  - C. daerah yang dipengaruhi oleh gaya magnet
  - D. daerah yang paling besar gaya magnetnya

7. Perhatikan benda-benda berikut!

- |         |           |
|---------|-----------|
| 1. Seng | 4. Karet  |
| 2. Kayu | 5. Kaca   |
| 3. Paku | 6. Peniti |

Kelompok benda nonmagnetis ditunjukkan oleh angka....

- A. 1, 2, 3, dan 4
- B. 1, 2, 4, dan 5
- C. 1, 3, 5, dan 6
- D. 2, 4, 5 dan 7

8.



Gambar tersebut untuk membuktikan sifat magnet...

- A. dapat menembus benda penghalang
  - B. menarik benda –benda tertentu
  - C. mempunyai gaya tarik
  - D. mempunyai kutub
9. Cara membuktikan bahwa kutub magnet senama tolak menolak adalah....
- A. mengosok-gosok 2 kutub magnit berulang-ulang
  - B. meletakan dua magnet dengan jarak tertentu
  - C. mendekatkan antara kutub utara dan selatan
  - D. mendekatkan 2 kutub magnet yang senama
10. Pemanfaatan sifat magnet mampu menembus benda dalam kehidupan sehari-hari adalah....
- A. kompas digunakan untuk menunjukan arah utara dan selatan
  - B. perubahan energi gerak menjadi listrik pada dinamo
  - C. ujung gunting untuk mengambil jarum yang jatuh
  - D. pintu kulkas dapat ditutup dengan rapat