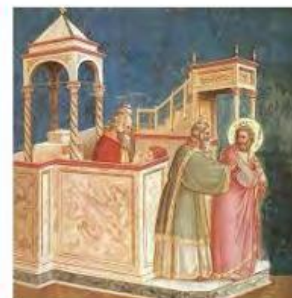


Señala en cuál de estos cuadros se ha usado la perspectiva cónica.

(CLICA EN EL RECUADRO DEL CUADRO QUE CREAS QUE SÍ, NO HAGAS NADA SOBRE EL RESTO)



**Nombra los dos tipos de perspectiva cónica que hay.**

*(ESCRIBE EN MAYÚSCULAS LAS PALABRAS QUE FALTAN)*

PERSPECTIVA CÓNICA

Y PERSPECTIVA CÓNICA

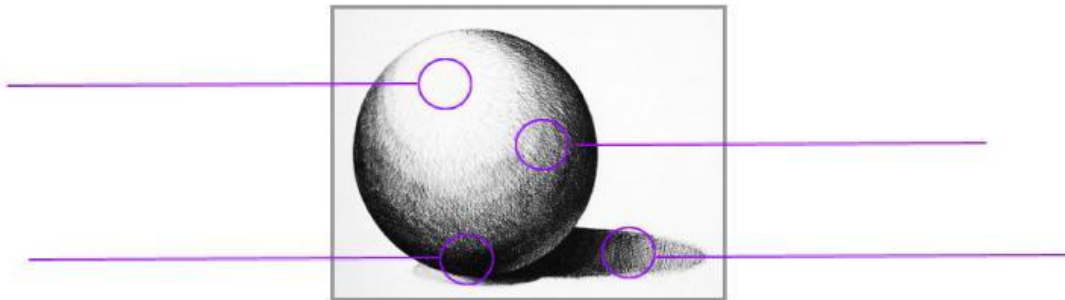
**Completa la frase:**

*(ESCRIBE EN MAYÚSCULAS LA PALABRA QUE FALTA)*

LA PERSPECTIVA CÓNICA SURGIÓ Y SE DESARROLLÓ EN EL

**Identifica las zonas de claroscuro que se dan en esta imagen:**

*(ELÍGELA ENTRE LAS QUE SE OFRECEN)*



### ¿Qué es el claroscuro?

(INDICA VERDADERO O FALSO)

- ES UNA TÉCNICA FOTOGRÁFICA EN BLANCO Y NEGRO
- ES SIMPLEMENTE UNA PALABRA COMPUESTA DE CLARIDAD Y OSCURIDAD
- ES UNA TÉCNICA ARTÍSTICA QUE SIMULA LAS LUCES Y LAS SOMBRAS DE UN VOLUMEN O ESPACIO EN EL PAPEL
- ES UNA TÉCNICA QUE SOLO PUEDE USARSE EN UN DIBUJO EN BLANCO Y NEGRO
- ES UNA TÉCNICA QUE SE PUEDE USAR, ENTRE OTRAS TÉCNICAS PICTÓRICAS, CON LA GRISALLA

### ¿Qué dos tipos de luces existen?

(ESCRIBE EN MAYÚSCULAS)



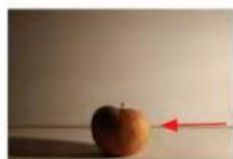
LUZ

Y

LUZ

¿Qué nombres reciben las siguientes direcciones de la luz?

(ESCRIBE EN MAYÚSCULAS)



LUZ



LUZ



LUZ



LUZ



LUZ

Completa las frases

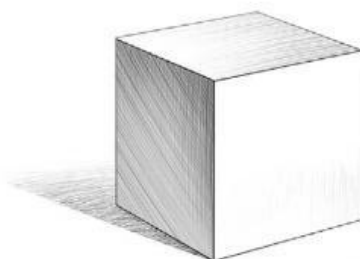
(ESCRIBE EN MAYÚSCULAS)

ESTE DIBUJO REPRESENTA UNA FORMA



-----  
ES DECIR, UNA FORMA DE  
-----  
DIMENSIONES

ESTE DIBUJO REPRESENTA UNA FORMA



-----  
ES DECIR, UNA FORMA DE  
-----  
DIMENSIONES