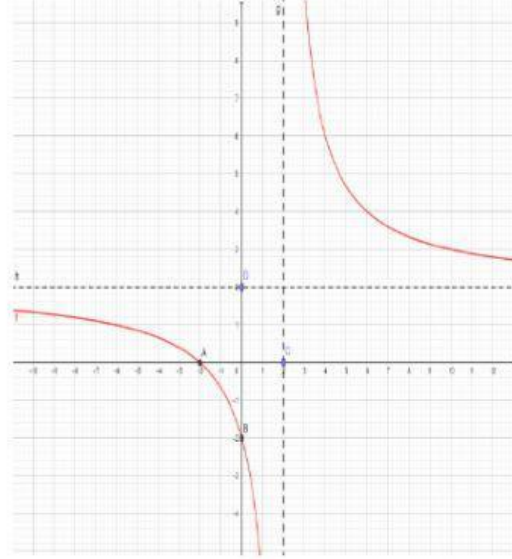
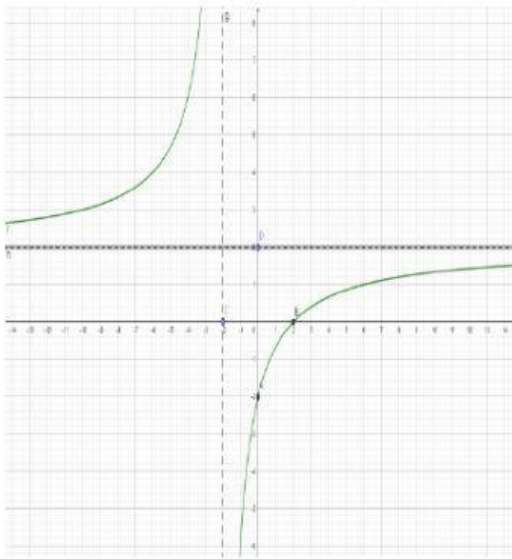


FUNCIÓN RACIONAL

1- Completa los espacios en blanco:

- a) Dada la función: $f(x) = \frac{2x-4}{x+2}$, el valor que anula el denominador es..... y su dominio es
- b) La intersección con el eje x es y la intersección con el eje y es.....
- c) La asíntota vertical es y la horizontal será
- d) El gráfico correspondiente a la función es (Marca con una x)



2-. Marca la ecuación correspondiente a la gráfica de la siguiente función racional con punto abierto:

$f(x) = \frac{x-2}{x^2-4}$	
$f(x) = \frac{x^2-4}{x-2}$	
$f(x) = \frac{x^2-4}{x+2}$	

