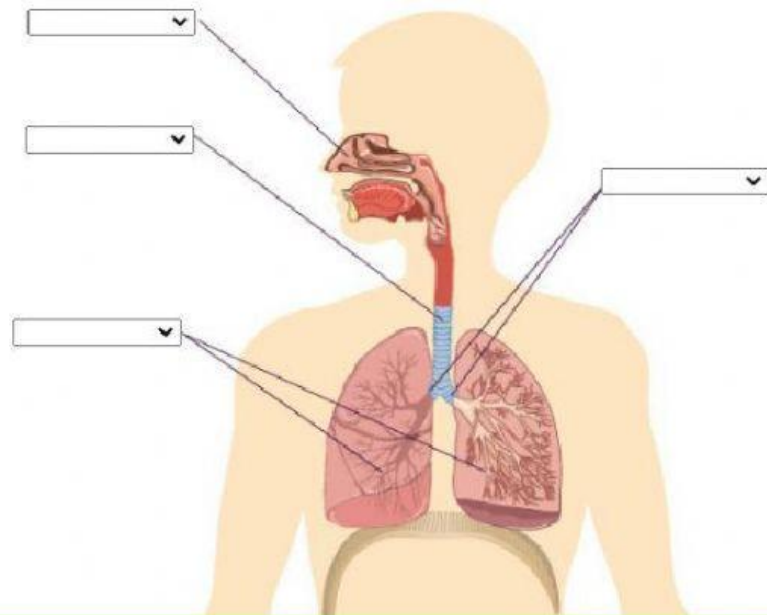


# LA RESPIRACIÓN Y LA EXCRECIÓN

¿Conoces las partes del aparato respiratorio?

¿Qué parte del aparato respiratorio está señalada?  
Observa el esquema y selecciona las opciones correctas.



*Lee las definiciones y escribe el término a que se refiere cada una.*

- Gas que introducimos en nuestro cuerpo al respirar:
- Tubos más finos en los que se divide la tráquea y entran en los pulmones:
- Músculo situado bajo los pulmones y que interviene en la respiración:
- Movimiento respiratorio de entrada de aire en los pulmones:
- Órganos esponjosos del aparato respiratorio que están protegidos por las costillas y el esternón:

Bronquios

Diafragma

Oxígeno

Inspiración

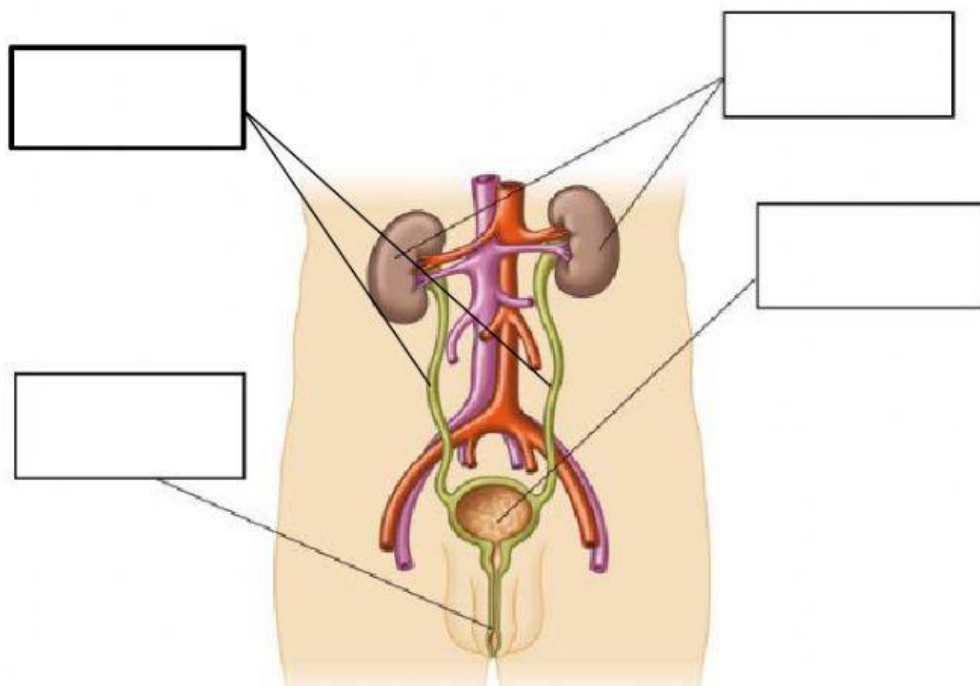
Pulmones

*Completa los huecos del texto con las palabras adecuadas.*

- ✓ Durante la inspiración el tórax  de volumen y el aire  en los pulmones.
- ✓ Durante la espiración el tórax  de volumen y el aire  de los pulmones.

¿Conoces las partes del aparato excretor?

Escribe los órganos del aparato excretor que aparecen señalados en el esquema.



## La función de la excreción

Completa el texto sobre la excreción colocando cada palabra en su lugar

- Mediante la  eliminamos sustancias de deshecho de la .
- Se realiza en el aparato excretor, que está formado por los , la vejiga y la .
- En este proceso también interviene la , a través de la cual se expulsa el .

piel

sudor

uretra

riñones

excreción

sangre

- Toda la sangre de nuestro cuerpo pasa por los riñones, donde se  el agua y las sustancias de deshecho. En ellos se forma la .
- La orina llega a la  donde se acumula.
- Desde allí pasa a la  y se expulsa al exterior.

filtra

vejiga

uretra

orina