

Evaluación de rendimiento 5to Grado

I. Relaciona la información de la columna 1 con la columna 2, para encontrarle sentido a la anterior afirmación.

- | | |
|---|-------------------|
| 1. Se encarga de darle su forma a la célula. | Mitocondrias. |
| 2. Es el centro de control de la célula. | Clorofila. |
| 3. Es la parte líquida de la célula. | Vacuolas. |
| 4. Se encargan de suministrar energía a las células | Citoplasma. |
| 5. Se encargan de darle el color verde a las plantas. | Membrana celular. |
| 6. Guarda agua y nutrientes. | Núcleo. |
| 7. Le brinda a la célula vegetal más fuerza y sostén. | Pared celular. |

II. Completa los espacios en blancos con los recuadros según corresponda a la organización celular de los seres vivos.

Órgano

Tejidos

Organismo

Sistemas

Un conjunto de células con características semejantes que realizan un mismo trabajo o función forman los _____. Estos que trabajan juntos en una función específica forman un _____. En ese sentido, los mismos que realizan una función trabajando juntos forman un _____. Todos los sistemas de órganos trabajando en conjunto forman un _____ o ser vivo.

III. Selecciona la respuesta correcta.

1. Son los nombres de los reinos en los cuales se clasifican los seres vivos.
2. Los seres del reino fungi también son conocidos como.
3. Son características del reino vegetal.

4. Son características del reino animal.

5. El reino mónera es el reino de:

6. El reino protista es el reino de:

IV. Organiza secuencialmente el proceso de la fotosíntesis.

Las hojas a través de unos diminutos poros llamados estomas absorben el dióxido de carbono del aire, y al unificarse estos tres elementos forman la savia bruta.

Las plantas por medio de las raíces absorben el agua y las sales minerales del suelo.

La clorofila junto con la savia bruta y los rayos del sol forman la savia elaborada, la comida de las plantas.

El agua y las sales minerales suben por el tallo y se distribuyen hasta llegar a las hojas.

1. _____.

2. _____.

3. _____.

4. _____.

V. Selecciona la respuesta correcta.

1. Es la reproducción de un organismo nuevo de dos progenitores.

Reproducción asexual.

Reproducción sexual.

Clonación.

2. Es la reproducción de un organismo nuevo a partir de un solo progenitor.

Reproducción asexual.

Reproducción sexual.

Clonación.

3. Cuando ocurre la fecundación:

Cuando los animales realizan la metamorfosis incompleta.

Cuando los animales realizan la metamorfosis completa.

Cuando un espermatozoide se combina con el óvulo.

VI. Escribe (v) si el enunciado es verdadero y (f) si el enunciado es falso.

1. El proceso de división, gemación y propagación vegetativa son métodos de reproducción asexual.
2. La flor perfecta carece de la parte femenina, pistilo o la parte masculina llamada estambres.
3. La reproducción implica el paso del material genético de los progenitores a la progenie.

VII. Arrastra las partes de las flores según correspondan.

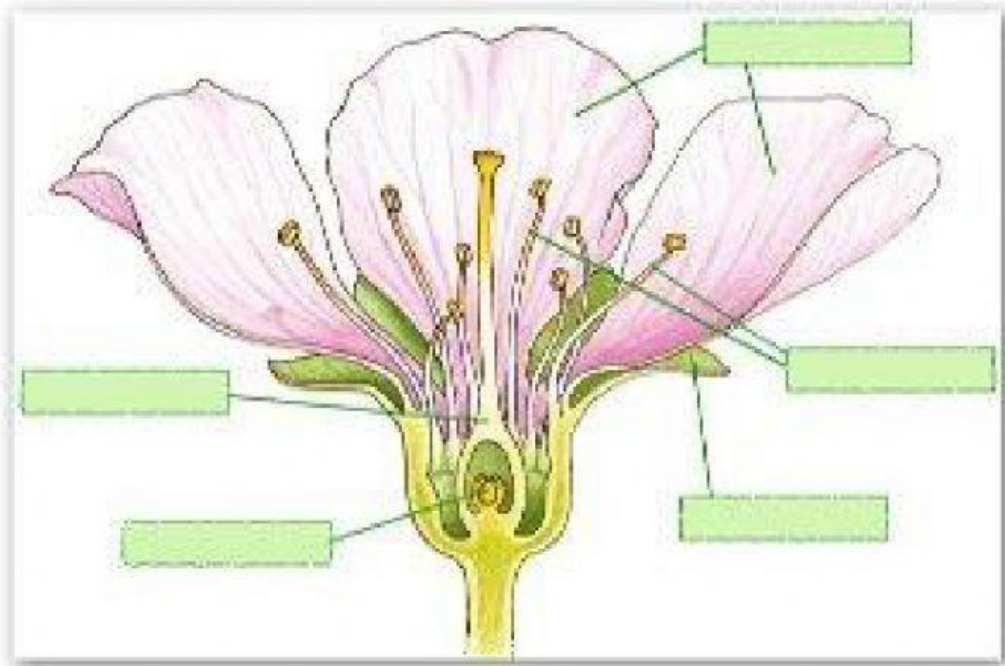
Estambres

Pistilo

Sépalo

Pétalos

Óvulos



VIII. Describe el ciclo de vida de las plantas angiospermas.

IX. Clasifica los siguientes órganos según pertenezcan al

Sistema reproductor masculino

Bíceps	Útero	Fémur	Cerebelo	Pectorales
Nervios	Pene	Ovarios	Vulva	Cerebro
Cráneo	Abdominale	Médula espinal	Testículos	Uretra

Clasifica los siguientes órganos según pertenezcan al

Sistema reproductor femenino

Bíceps	Útero	Fémur	Cerebelo	Pectorales
Nervios	Pene	Ovarios	Vulva	Cerebro
Cráneo	Abdominale	Médula espinal	Testículos	Uretra

Clasifica los siguientes órganos según pertenezcan al

Sistema óseo

Bíceps	Útero	Fémur	Cerebelo	Pectorales
Nervios	Pene	Ovarios	Vulva	Cerebro
Cráneo	Abdominale	Médula espinal	Testículos	Uretra

Clasifica los siguientes órganos según pertenezcan al

Sistema muscular

Bíceps	Útero	Fémur	Cerebelo	Pectorales
Nervios	Pene	Ovarios	Vulva	Cerebro
Cráneo	Abdominale	Médula espinal	Testículos	Uretra

Clasifica los siguientes órganos según pertenezcan al

Sistema nervioso

Bíceps	Útero	Fémur	Cerebelo	Pectorales
Nervios	Pene	Ovarios	Vulva	Cerebro
Cráneo	Abdominale	Médula espinal	Testículos	Uretra

X. Redacta 5 medidas preventivas frente a las enfermedades infectocontagiosas.

XI. Arrastra las etapas que forman el ciclo del agua donde corresponde en la ilustración.

El vapor se enfría y forma las nubes.

Los ríos desembocan en el mar.

El agua de las nubes cae en forma de lluvia, nieve o granizos.

El agua del mar se calienta con el sol y sube en forma de vapor de agua.

El agua en la superficie de la tierra entra en el suelo recorriendo grandes distancias hasta los ríos o lagos.

