

تنتقل البويضة المخصبة إلى الرحم
وتصبح الكبسولة البلاستولية.

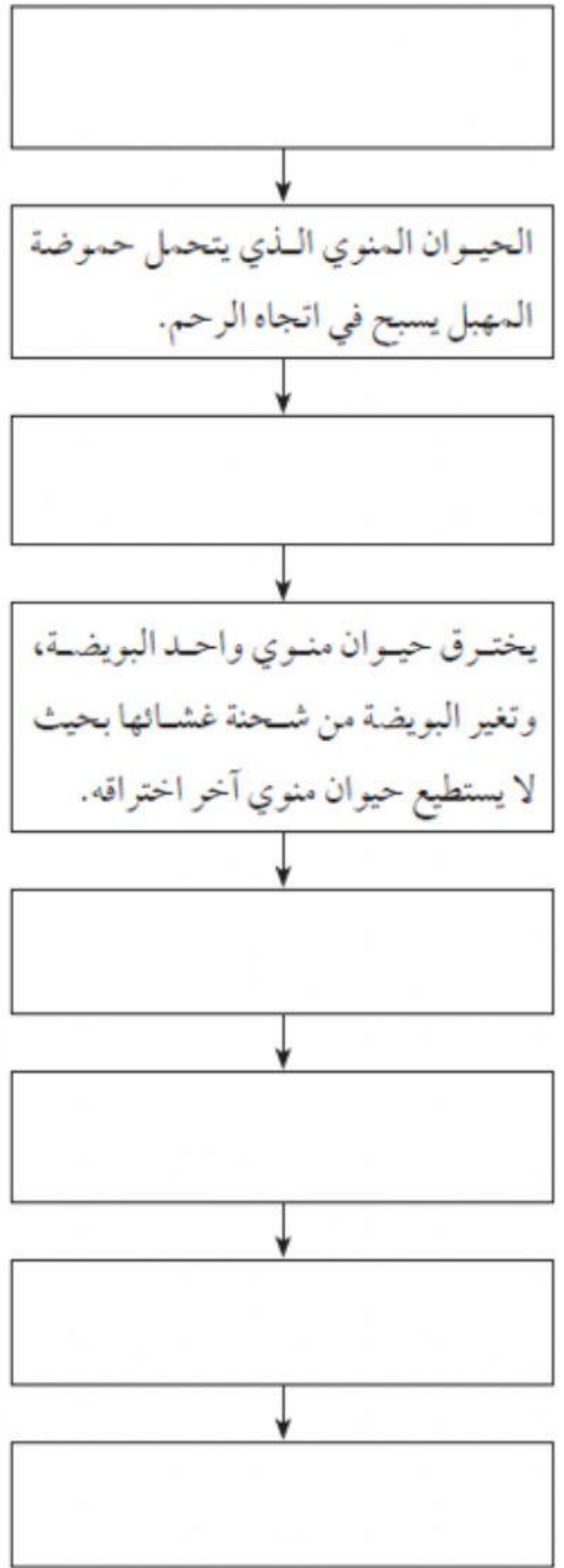
يُقذف في المهبل ما بين 300 – 500
مليون حيوان منوي.

تندمج نواة الحيوان المنوي مع نواة
البويضة لتكون البويضة المخصبة
(الزيجوت).

تنجح عدة مئات من الحيوانات المنوية
من إكمال رحلتها إلى قناتي البيض.

تنتقل البويضة المخصبة (الزيجوت)
في قناة البيض وتبدأ بالانقسام
المتساوي.

تلتصق الكبسولة البلاستولية في بطانة
الرحم.



الحيوان المنوي الذي يتحمل حموضة
المهبل يسبح في اتجاه الرحم.

يخترق حيوان منوي واحد البويضة،
وتغير البويضة من شحنة غشائها بحيث
لا يستطيع حيوان منوي آخر اختراقه.