

LEMBAR TUGAS PESERTA DIDIK

SISTEM GERAK PADA MANUSIA

Mata Pelajaran : Biologi
Materi Pokok : Sistem Gerak
Topik : Kelainan pada tulang dan otot
Kelas :
Kelompok :
Nama Kelompok : -

-

-

-

-

-

-

**Tujuan**

1. Peserta didik dapat menguraikan kelainan pada sistem gerak
2. Peserta didik dapat menjelaskan sebab-sebab kelainan pada sistem gerak

**Wacana**

Tulang merupakan alat gerak pasif yang bersama dengan otot akan menciptakan sistem gerak. Tulang-tulang yang tersusun didalam tubuh akan membentuk sistem rangka. Kemudian, sistem rangka ini akan membentuk kerangka tubuh manusia. Tulang juga dapat mengalami kelainan dan gangguan seperti bagian-bagian tubuh lainnya.

**Sumber Belajar**

Buku ajar Biologi kelas XI Penulis Irnangningtyas Penerbit Erlangga dan Buku Pratiwi biologi kurikulum 2013 revisi kelas XI penerbit Erlangga.



Cara Kerja

1. Bacalah buku “Biologi untuk SMA/MA kelas XI, penerbit Erlangga, Irnangningtyas kurikulum 2013, dan Buku Pratiwi biologi kurikulum 2013 revisi kelas XI penerbit Erlangga dan sumber-sumber lain yang dapat membantu mengisi lembar LTPD.
2. Diskusikan dengan teman sekelompok dalam menjawab pertanyaan yang ada pada LTPD.
3. Jika mengalami kesulitan dalam memahami pertanyaan pada LTPD, tanyakan pada guru.



Kegiatan

A. Orientasi Masalah

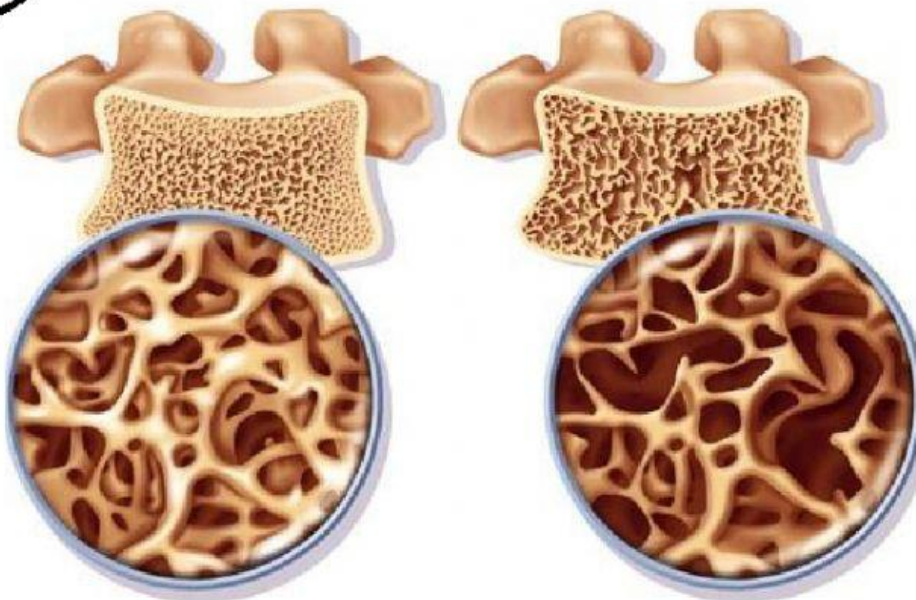


Kelainan pada tulang dan otot dapat terjadi pada manusia, orang yang sudah tua lebih rentan terkena penyakit pada tulang dan otot. Semakin berkembangnya zaman maka semakin maju pula cara mengatasi kelainan, yaitu dengan adanya teknologi untuk kelainan dan gangguan pada sistem gerak.

Berdasarkan Gambar dan pernyataan diatas buatlah pertanyaan mengenai kelainan dan gangguan pada sistem gerak!



Pertanyaan



1. Apa pendapat anda mengenai gambar di atas? (menganalisis)

2. Bagaimanakah struktur sel-sel tulang yang terkena osteoporosis? (mensintesis)

3. Apa dampak osteoporosis pada tubuh? (**mengenal dan memecahkan masalah**)

4. Apakah fungsi kalsium dalam sistem gerak dan hubungannya dengan osteoporosis? (**menyimpulkan**)

5. Berdasarkan hasil pengamatan anda terhadap struktur tulang. Adakah hubungan antara struktur tulang dengan pola makan rendah kalsium? Mengapa? (**mengevaluasi**)



Kesimpulan

