

Lectura comprensiva

Daniela es un niña de 1º

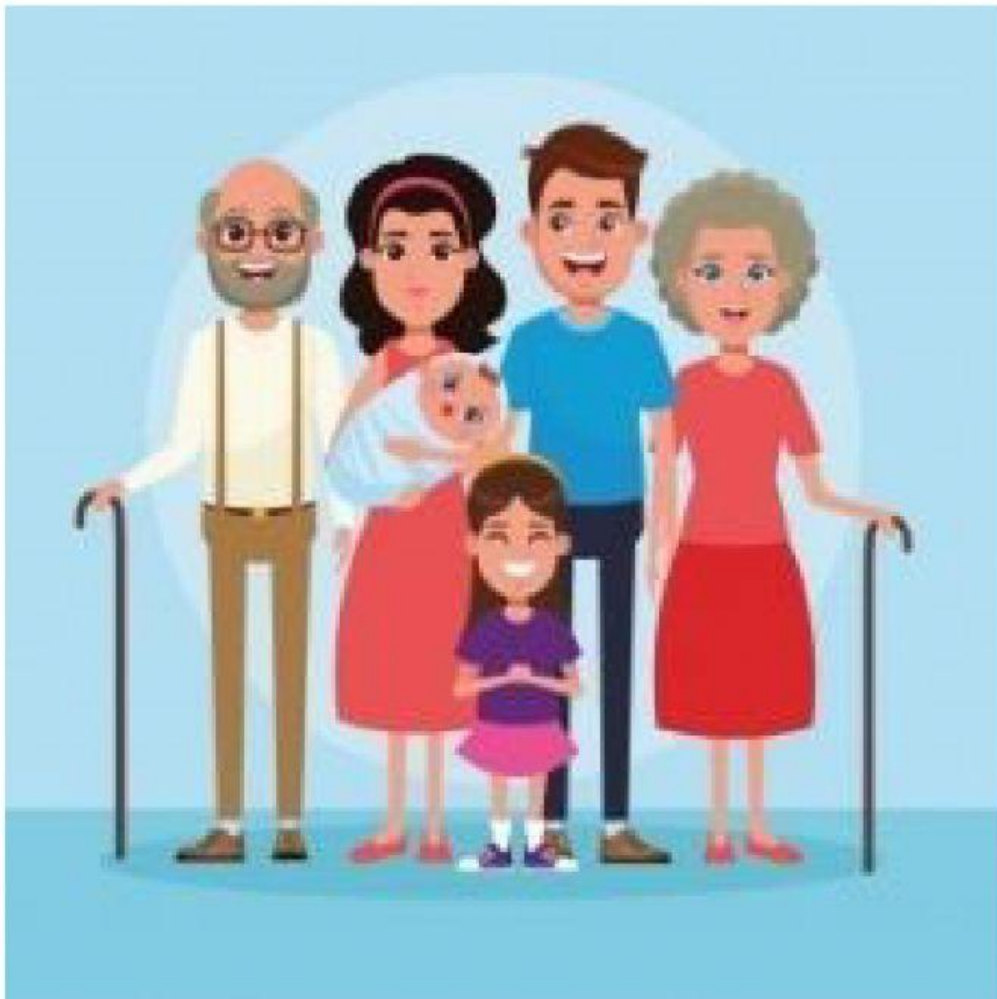
Daniel es el papá de Daniela.

Paula es la mamá.

Luis es el bebé, su hermanito.

Ana es la abuela y Pepe es el abuelo.

Todos son una familia unida.





Marca la opción correcta

- La mamá de Daniela es:

Ana

Paula

Daniela

- Ana es:

la tía

la mamá

la abuela

- Todos son:

una familia

una unidad

amigos

- La niña es de:

1°

1° A

1° B

- En la familia hay:

4 miembros

6 miembros

5 miembros