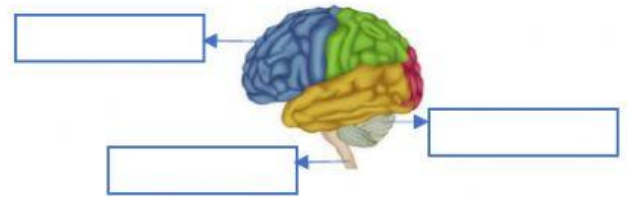
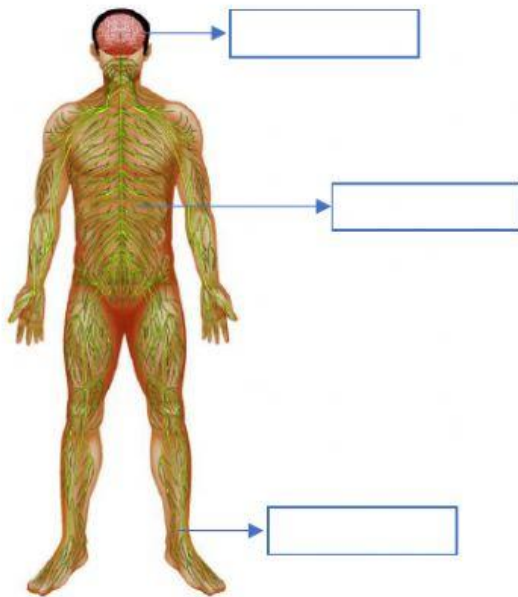


ACTIVIDAD TELEPRESENCIA

NOMBRE DEL ESTUDIANTE:	
AÑO BÁSICO Y PARALELO:	
FECHA:	
TEMA: Sistema Nervioso	

1. Ubique las partes del sistema nervioso según corresponda



cerebelo

cerebro

tronco encefálico

nervios

encéfalo

médula espinal

