

Trabajo Integrador 4to Grado Ciencias Sociales



1- Arrastra las palabras que correspondan:

Ciudad

grupo social

personas

barrio

Gualeguaychú

familia

Es importante que puedas reconocer que:

Vos formas parte de una_____.

Tu familia forma parte de un _____.

Este barrio es una partecita de la Ciudad, y

_____es un pedacito de la Provincia de Entre Ríos.

Una_____ constituye un _____territorialmente

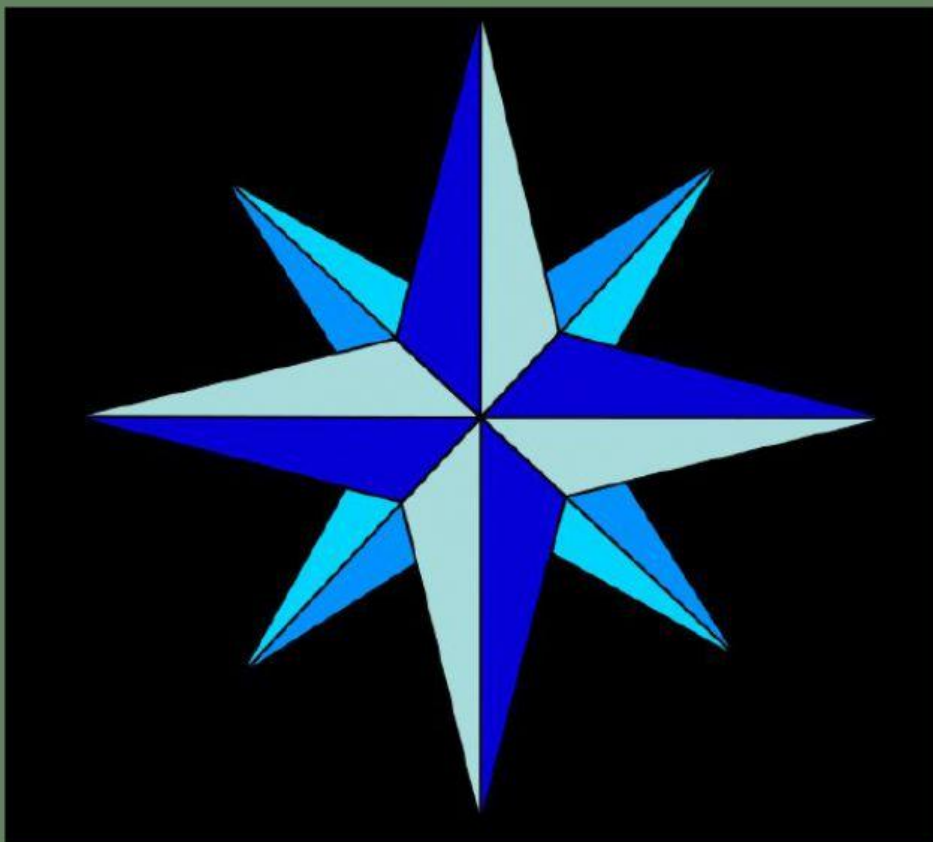
definido dentro de un contexto mayor que es la sociedad. En ella las

_____ desarrollan características comunes (costumbres,

tradiciones, formas de hablar).

Las villas, aldeas, o ciudades se originan por el desarrollo de la agricultura, el comercio, y los transportes.

2- Escribe los puntos cardinales.



3- ¿Cuál es un mapa y cuál es un plano?

Identifica con M (los mapas) y con P (los planos)

a-



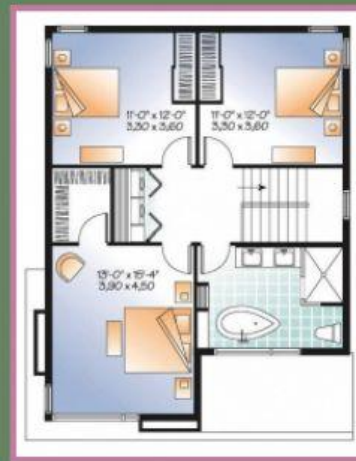
b-



C-



d-



4- Entre Ríos, Corrientes y Misiones forman una zona rodeada por ríos ¿Cómo se llama?



5- Elige el relieve de nuestra provincia Entre Ríos.

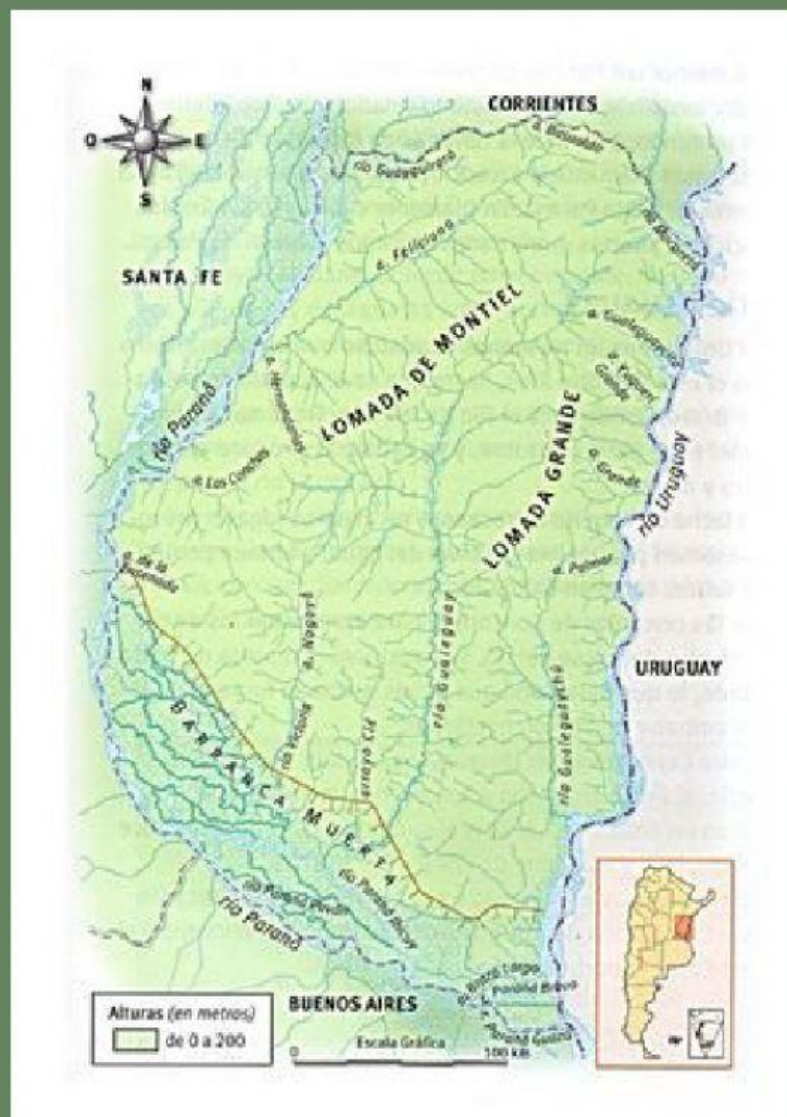


6- a) ¿Qué es el delta?, selecciona la opción correcta

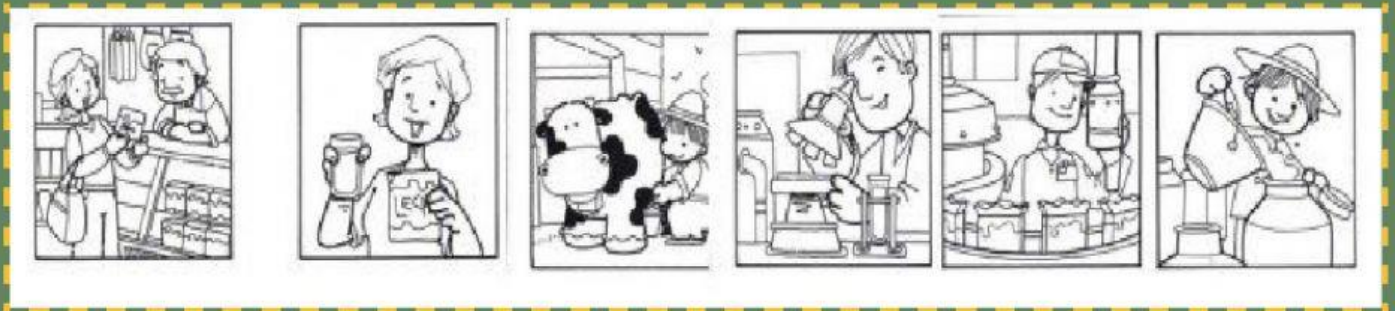
Tramo de un río de gran anchura y caudal que ha sido invadido por el mar.

Es una zona formada por una serie de islas rodeadas de ríos, ríachos y arroyos.

b) ¿Dónde se ubica? Señala



7- Enumera el "circuito productivo" del 1 al 6.



8- Lee con mucha atención y piensa:

Coloca V (verdad) o F (falso)

Los mapas son dibujos que representan áreas o superficies mayores que las de un plano.

La provincia de Entre Ríos se divide en territorios más pequeños, llamados partidos.

La lomadas son ondulaciones anchas y chatas, que no sobrepasan los 200 metros.

Los isleños viven en las lomadas.

Las lomadas entrerrianas se encuentran en el sur del territorio.

La provincia de Entre Ríos posee 3 puentes internacionales.

