

Aluno: \_\_\_\_\_

Data: \_\_\_\_\_

### Animais domésticos e selvagens

Animais domésticos são aqueles que convivem com as pessoas. Eles moram no quintal ou dentro da casa do dono. Precisa de cuidados do ser humano para sobreviver. Exemplos de animais domésticos: cachorro, vacalo, gato, vaca, porco e etc.

Animais silvestres são aqueles que vivem em um ambiente natural (oceanos, florestas, deserto, montanhas, selvas, rios e etc..) e não dependem do ser humano para sobreviverem. Muitos desses animais silvestres são ferozes, pois por proteção, podem atacar para se protegerem. Exemplos de animais silvestres: arar, cobra, leão, tubarão, rinoceronte e etc.

– Escreva o nome de quatro animais :

Domésticos: \_\_\_\_\_

Selvagens: \_\_\_\_\_

3 - Complete com as palavras dos quadros:

GALINHA

ABELHA

OVELHA

VACA

A \_\_\_\_\_ fornece a lã

A \_\_\_\_\_ produz o mel

A \_\_\_\_\_ nos dá leite e carne

A \_\_\_\_\_ nos dá os ovos.

4 - Escreva o nome de 5 aves

\_\_\_\_\_

## Animais Vertebrados e Invertebrados

# ANIMAIS VERTEBRADOS

Os animais vertebrados se dividem em 5 grupos. São eles:



### MAMÍFEROS

- Possuem pelos
- Os filhotes crescem dentro da barriga da mãe
- Vivem na terra e na água



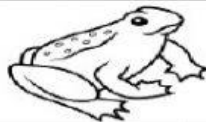
### AVES

- Possuem penas e asas
- Colocam ovos
- Vivem na terra



### PEIXES

- Possuem escamas e nadadeiras
- Colocam ovos
- Vivem na água



### ANFÍBIOS

- Tem pele úmida e lisa
- Colocam ovos
- Os filhote vivem na água e os adultos na terra



### RÉPTEIS

- Possuem escamas
- Colocam ovos
- Vivem na terra

## CLASSIFICAÇÃO DOS VERTEBRADOS

### VERTEBRADOS

Os animais que possuem coluna vertebral são chamados **vertebrados**. Eles se dividem em 5 grupos.

**AVES** Elas são cobertas de penas. Possuem patas e asas.



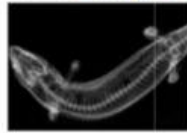
**MAMÍFEROS** Sua pele é coberta de pêlos. A fêmea alimenta os filhotes com o leite de suas mamas.



**PEIXES** Sua pele é coberta de escamas. Eles respiram dentro da água.



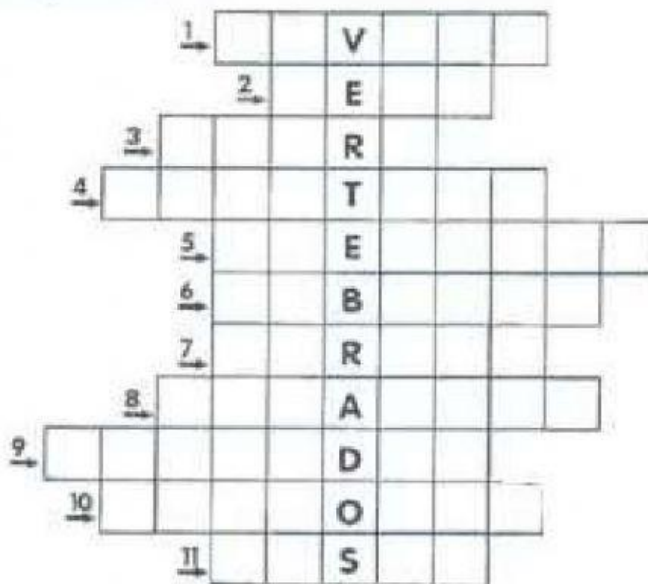
**RÉPTEIS** Sua pele é coberta de escamas.



**ANFÍBIOS** Eles têm a pele lisa e úmida, sem pêlos, nem plumas, nem escamas.



Encaixe na cruzadinha abaixo o nome dos animais vertebrados que possuem as seguintes características:



- 1- Sirvo de transporte para o homem.
- 2- Sou o rei dos animais.
- 3- Meu corpo é todo listrado.
- 4- Sou a maior ave que existe.
- 5- Tenho uma tromba e sou um dos maiores animais terrestres.
- 6- Sou um animal aquático muito feroz.
- 7- Tenho o pescoço muito comprido.
- 8- Sou uma ave e aprendo a falar.
- 9- As formigas são o meu alimento preferido.
- 10- Sou o melhor amigo do homem.
- 11- Tenho o pescoço comprido e sou uma ave que nada.

## INVERTEBRADOS

Os animais que não possuem coluna vertebral são invertebrados que são divididos em grupos:

**INSETOS** Eles têm 6 patas.

**ARACNÍDEOS** Eles têm oito patas.

**CRUSTÁCEOS** Eles possuem várias patas e muitas vezes apresentam garras.



OS ANIMAIS INVERTEBRADOS  
SÃO AQUELES QUE NÃO TEM  
A COLUNA VERTEBRAL.

1 - ESCREVA O NOME DOS ANIMAIS INVERTEBRADOS ABAIXO.

