



LICEO CAMPESTRE SEMILLITAS
BIMESTRAL CUARTO PERIODO
MATEMÁTICA QUINTO

1. Marca con un "SI" las cualidades que son magnitudes y con un "NO" las que no lo son.

___ El aroma de un jabón.

___ La forma de un dulce.

___ El precio de un electrodoméstico.

___ El color de una blusa.

___ La edad de un familiar.

___ La estatura de una persona.

___ El tiempo que tardas en comer.

___ La distancia de tu cuarto a la cocina.

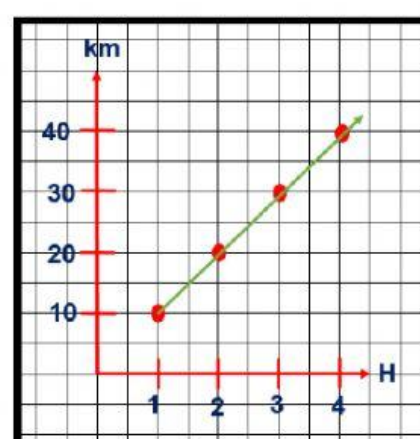
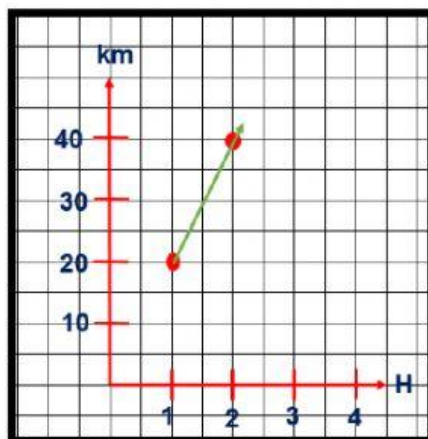
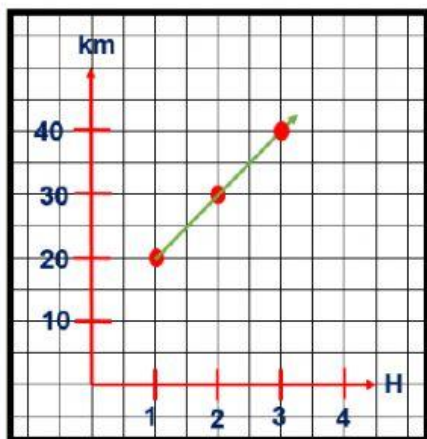
2. COMPLETA LAS TABLAS DE LAS MAGNITUDES DIRECTAMENTE PROPORCIONALES.

Litro de jugo	1	2	3	4	5
Precio	\$2.000	\$	\$	\$	\$

Distancia en metros	50		150		250
Tiempo en horas	2	4			

3. LEE LA SIGUIENTE SITUACIÓN Y SELECCIONA LA GRÁFICA CORRESPONDIENTE.

"Daniel participo en una carrera ciclística, con una velocidad constante de 20 km por hora."



4. SELECCIONA LA RESPUESTA CORRECTA.

❖ **DOS MAGNITUDES SON DIRECTAMENTE PROPORCIONALES SI**

- los sumandos son diferentes.
- sus cocientes son iguales.
- la diferencia entre las dos es diferente.
- el producto es igual.

❖ **UNA MAGNITUD ES:**

- la suma de varias cosas.
- un objeto medible por medio de distancias relevantes.
- todo aquello que se puede medir y representar numéricamente.
- la medida de varias cosas.

5. RELACIONA CADA MAGNITUD CON SU UNIDAD DE MEDIDA.

Tiempo

Temperatura

Longitud

Peso

Grados $^{\circ}\text{C}$

Metro

Horas

Kilogramos

6. OBSERVE LAS SIGUIENTES MAGNITUDES Y COMPLETE LAS TABLAS.

❖ CON 3 NARANJAS SE PREPARA UN VASO CON JUGO.

Vasos de jugo	1	2	3	4	5
Cantidad Naranjas					

