

1. Bahasa Mandarin dari di sekolah ada 1 gedung perpustakaan adalah ...
 - A. 学校有操场 xué xiào yǒu cāo chǎng
 - B. 学校有停车场 xué xiào yǒu tíng chē chǎng
 - C. 学校有图书馆 xué xiào yǒu tú shū guǎn
 - D. 学校有文具店 xué xiào yǒu wén jù diàn
2. Arti Bahasa Indonesia dari 我学校有一个文具店 wǒ xué xiào yǒu yī gè wén jù diàn adalah ...
 - A. Sekolah kami ada 1 perpustakaan
 - B. Sekolah saya ada 1 toko alat tulis
 - C. Sekolah dia ada 1 toko baju
 - D. Sekolah saya ada 1 kantin
3. Bahasa mandarin dari saya beli 2 buku novel adalah ...
 - A. 我买两支钢笔 wǒ mǎi liáng zhī gāng bǐ
 - B. 我买两本杂志 wǒ mǎi liáng běn zá zhì
 - C. 我买两本小说 wǒ mǎi liáng běn xiǎo shuō
 - D. 我买两支铅笔 wǒ mǎi liáng zhī qiān bǐ
4. Pertanyaan yg tepat untuk 餐厅在教学楼左边 cān tīng zài jiào xué lóu zuǒ biān adalah
 - A. 礼堂在哪里? lǐ táng zài nǎ lǐ?
 - B. 操场在哪里? cāo chǎng zài nǎ lǐ?
 - C. 体育馆在哪里? tǐ yù guǎn zài nǎ lǐ?
 - D. 餐厅在哪里? cān tīng zài nǎ lǐ?
5. Bahasa Mandarin dari Berapa harga pensil ini? Adalah ...
 - A. 这本杂志多少钱? zhè yī běn zá zhì duō shǎo qián?
 - B. 这节课多少钱? zhè yī kè běn duō shǎo qián?
 - C. 这支铅笔多少钱? zhè yī zhī qiān bǐ duō shǎo qián?
 - D. 这本小说多少钱? zhè yī běn xiǎo shuō duō shǎo qián?
6. Bahasa mandarin dari lapangan parkir adalah ...
 - A. 体育馆 tǐ yù guǎn
 - B. 停车场 tíng chē chǎng
 - C. 游泳池 yóu yǒng chí
 - D. 礼堂 lǐ táng
7. Ari Bahasa Indonesia dari 文具盒 wén jù hé adalah ...
 - A. Alat tulis
 - B. Kotak pensil
 - C. Penggaris
 - D. penghapus

8. Arti Bahasa Indonesia dari 体育馆 tǐ yù guǎn adalah ...

- A. Lapangan olah raga
- B. Lapangan sepak bola
- C. Kantin
- D. Gedung kelas

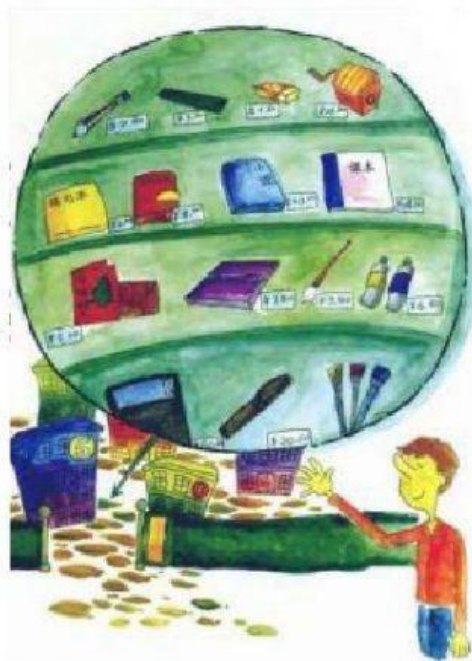
9. Bahasa Mandarin dari jual adalah

- A. mǎi
- B. chǐ zi
- C. mài
- D. kǎ piàn

10. Bahasa Mandarin dari serutan adalah ...

- A. chǐ zi
- B. kè běn
- C. xiàng pí
- D. juǎn bǐ dāo

II. Isilah dengan huruf 汉字



wǒ xué xiào yǒu yī gè

我 学 校 有 一 个

diàn lì le qiān bǐ , gāng

店 里 了 铅 笔 ， 钢

bǐ , bǐ jì běn , , xiàng

笔 ， 笔 记 本 ， ， 橡

pí , juǎn bǐ dāo ,

皮 ， 卷 笔 刀 ，

děng , chú le zhè xiē wén jù diàn hái

等 。 除 了 这 些 ， 文 具 店 还

mài xiǎo shuō , , kè běn , kǎ

卖 小 说 ， ， 课 本 ， 卡

piàn děng wén jù diàn zài sān hào

片 等 。 文 具 店 在 三 号

lóu lǐ , zài yī 。 nǐ yī jìn

楼 里 ， 在 一 。 你 一 进

mén jiù néng kàn jiàn

门 就 能 看 见 。