



المملكة العربية السعودية  
وزارة التعليم  
إدارة التعليم بمحافظة الطائف  
مكتب تعليم الخزعة - بنات  
ثانوية و متوسطة الغريف



ورقة عمل لدرس

# الحشرات و أسيابها

إعداد المعلمة :  
مها سالم القاسمي

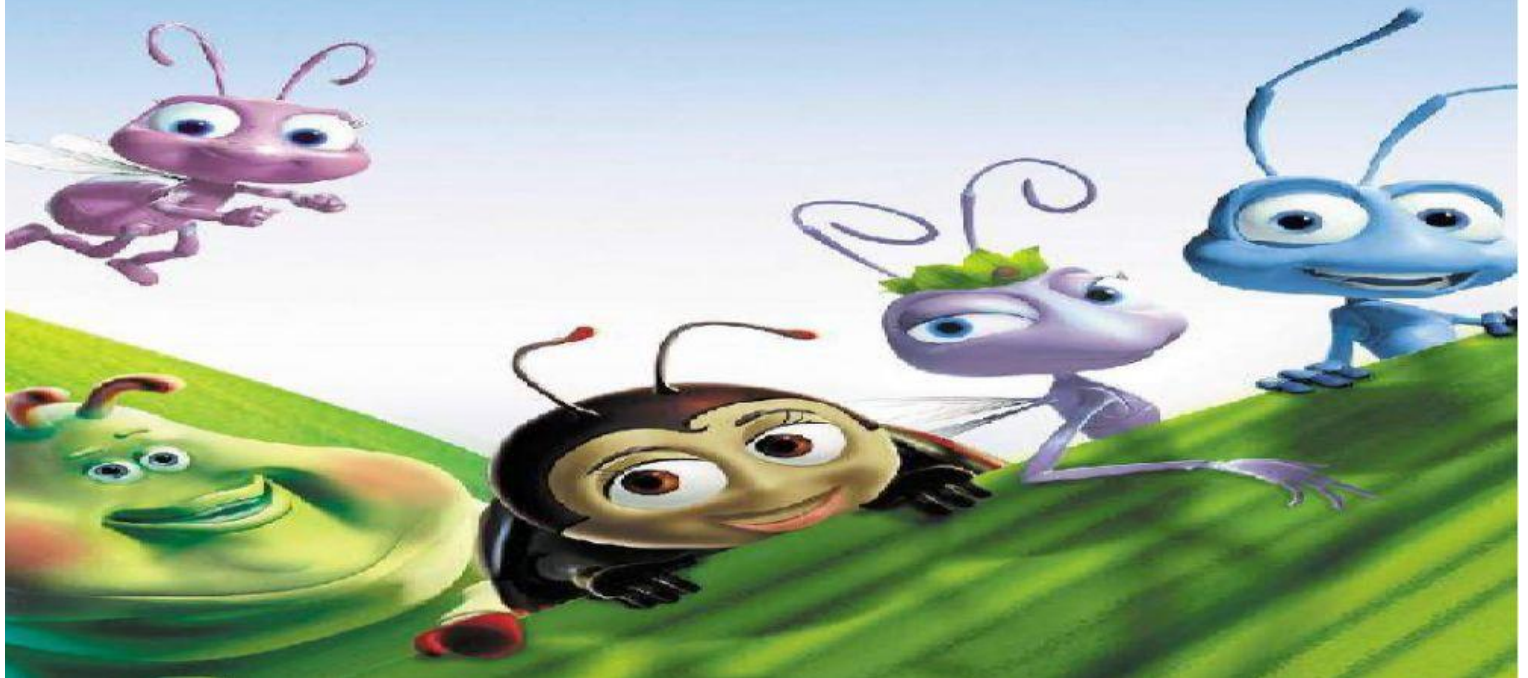
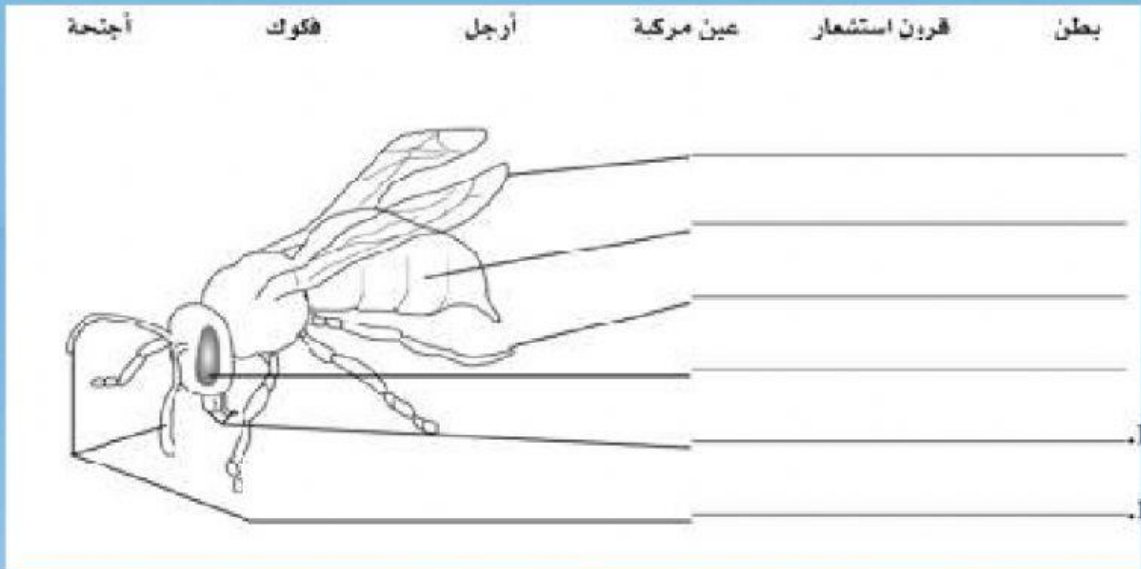


## السؤال الأول

أ - (سؤال تحصيلي) مخلوق يحتوي على خمسة أزواج من الأرجل ؟

- الحشرات
- القشريات
- العنكبوتات
- المفصليات

ب - زاوجي مكونات جسم الحشرة بمكانها الصحيح في الشكل أدناه :




# السؤال الثاني

أ- اكتب الحرف الذي يشير إلى الإجابة الصحيحة في الفراغ المخصص عن يمين الأسئلة التالية :

أي مما يأتي ليس جزءاً رئيساً من جسم الحشرة؟	_____
A. البطن	
B. الرأس	
C. الأرجل	
D. الصدر	
أي جزء من الجسم تكيف للحفر، وجمع حبوب اللقاح والتزليج فوق الماء؟	_____
A. العيون	
B. الأرجل	
C. أجزاء الفم	
D. الأجنحة	

ب - اربطي اجزاء الفم التالية بالوظيفة المناسبة لها :

فأرشن	شاذبية / ماص	سطنج	أنثوسين
			
الجراد، العنكبوت، النمل، التمل (فأرشن لاحقاً).	اليمصور، والحشرة النعاطة، والبقعة المتشنجة، والبراغيث.	الذباب المنزلي، وذبابة لقاحية.	القراشيد، والبعث.

الفك العلوي يمزق أنسجة الحيوان أو النبات أو يقطعها، وتقوم أجزاء الفم الأخرى بتوصيل الغذاء.

تتفرد لفات أنبوب التغذي وتمتد لامتصاص السوائل وتوصيلها إلى الفم.

الجزء الطيري من أجزاء الفم يعمل مثل الإسفنج ليلعن ويلحس.

أنبوب دقيق يشبه الإبرة يخترق الجلد أو جذر النبات لامتصاص السوائل وتوصيلها إلى الفم.

