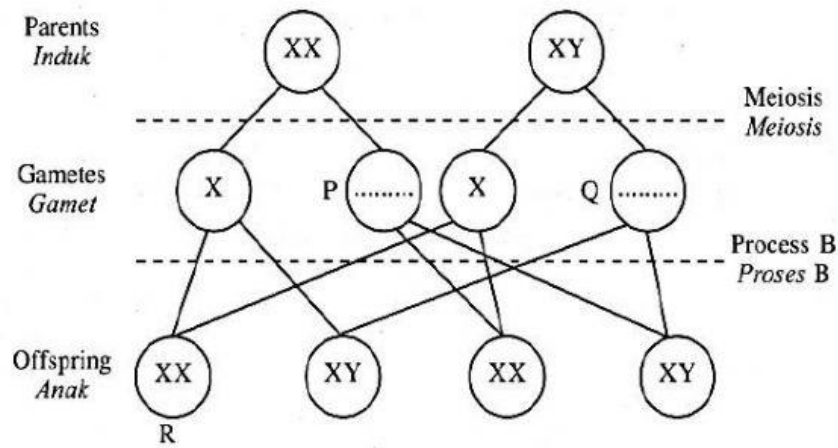


1 Rajah 1 menunjukkan rajah skema penentuan seks pada manusia.



Rajah 1

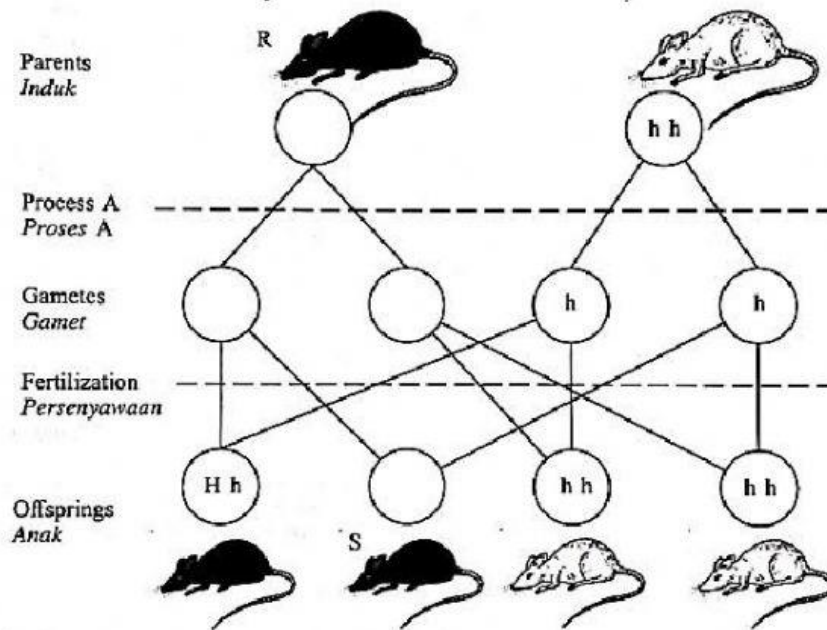
- (a) Pada Rajah 1, lengkapkan kromosom seks dalam gamet P dan Q. [2 markah]
- (b) Apakah gamet Q?

[1 markah]
- (c) Nyatakan proses B.

[1 markah]
- (d) Nyatakan jantina bagi anak R

[1 markah]
- (e) Berdasarkan Rajah 1, nyatakan peratus untuk mendapat anak lelaki.
 %
[1 markah]

2. Rajah 2 menunjukkan rajah skema bagi pewarisan warna bulu tikus.



Rajah 2

- (a) Pada Rajah 2, lengkapkan genotip bagi induk R dan anak S. [2 markah]
- (b) Namakan proses A. [2 markah]
- (c) Berdasarkan Rajah 3, nyatakan nisbah tikus berbulu hitam kepada tikus berbulu putih. [1 markah]
- (d) Padankan istilah berikut dengan maksudnya yang betul.

Dominant gene <i>Gen dominan</i>	Gene that shows its effect even with the presence of opposite traits gene <i>Gen yang menonjolkan sifatnya walaupun dengan kehadiran gen yang bertentangan trait</i>
Genotype <i>Genotip</i>	Gene that only shows its effect in the absence of strong gene <i>Gen yang hanya menonjolkan sifatnya tanpa kehadiran gen yang kuat</i>
	The characteristics of an organism that can be observed <i>Ciri-ciri suatu organisma yang boleh diperhatikan</i>
	Genetic composition of an organism <i>Komposisi genetik bagi suatu organisma</i>

[2 markah]

