



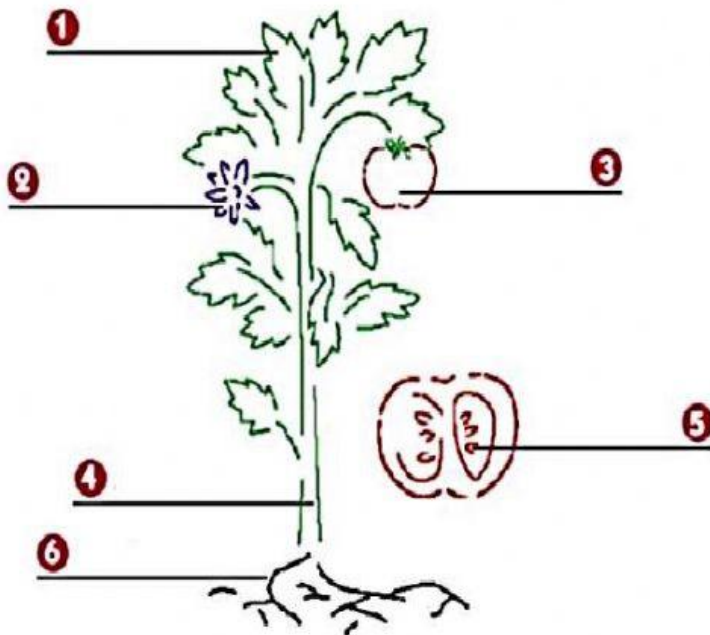
1. ¿Qué es un ser vivo?

- a. Son todos aquellos que no tienen vida
- b. Son todos aquellos que tienen vida
- c. Son todos aquellos que pueden tener o no vida

2. Los animales según su alimentación se clasifican en:

- a. Carnívoros, herbívoros y omnívoros
- b. Ovíparos, mamíferos y vivíparos
- c. Herbívoros, carnívoros y mamíferos

3. Completa las partes de la planta y luego escribe su función ayudándote con los conceptos de la derecha



-  _____ absorben agua y nutrientes.
-  _____ sostiene la planta.
-  _____ elaboran el alimento.
-  _____ atraen a los insectos.
-  _____ protegen las semillas.
-  Nuevas plantas nacen de _____.

4. Une cada sistema con su función

Aparato locomotor ●

Aparato urinario ●

Aparato digestivo ●

Aparato respiratorio ●

Aparato circulatorio ●

- nos ayuda a obtener los nutrientes de la comida que comemos.
- nos ayuda a obtener oxígeno y expulsar dióxido de carbono al respirar.
- nos ayuda a transportar la sangre por el cuerpo.
- nos ayuda a movernos.
- nos ayuda a expulsar el exceso de agua y los desechos cuando vamos al baño.

5. Las etapas del desarrollo del ser humano son:

_____	_____
_____	_____
_____	_____
_____	_____

6. Que es el sonido

- a. El sonido es el efecto producido por los cuerpos cuando suenan
- b. El sonido es el efecto producido por los cuerpos cuando vibran
- c. El sonido es el efecto producido por los cuerpos cuando chillan

7. Que es una maquina simple:

- a. Es aquella que está formada por pocas piezas
- b. Es aquella que está formada por una sola pieza
- c. Es aquella que está formada por muchas piezas

8. Que es una maquina compuesta:

- a. Es aquella que está formada por pocas piezas
- b. Es aquella que está formada por una sola pieza
- c. Es aquella que está formada por muchas piezas