

Unit 4

Interaksi Antara Hidupan

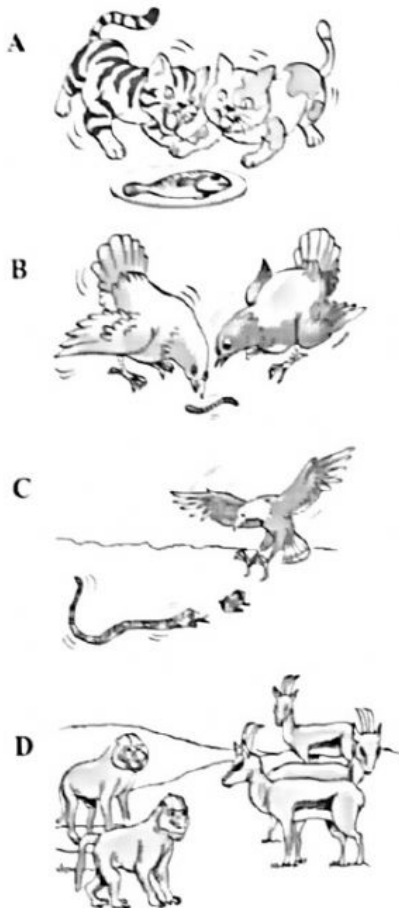
Imbas Buku Teks: m/s 47-76

Bulatkan jawapan yang betul.

1. Antara pernyataan berikut, yang manakah menerangkan maksud interaksi antara haiwan dengan tepat?

- A Hubungan yang berlaku dalam intraspesies untuk memperoleh keperluan asas
- B Hubungan yang berlaku dalam interspesies untuk memperoleh sumber makanan yang terhad
- C Kerjasama yang berlaku dalam intraspesies untuk menjaga keselamatan
- D Hubungan yang berlaku dalam intraspesies dan interspesies untuk memperoleh keperluan asas

2. Antara interaksi berikut, yang manakah berlaku dalam bentuk kerjasama?



3. Rajah 1 menunjukkan interaksi antara haiwan.



Rajah 1

Antara berikut, yang manakah menerangkan interaksi di atas?

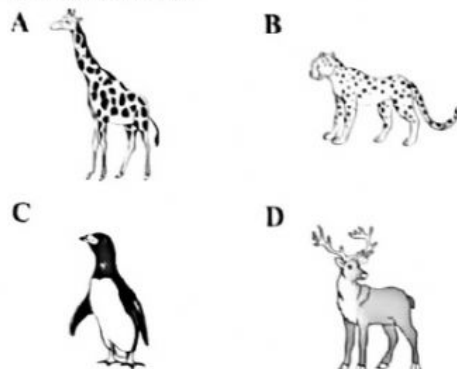
- A Haiwan bersaing untuk mendapatkan tempat berlindung
- B Haiwan bersaing untuk mendapatkan perlindungan
- C Haiwan bersaing untuk mendapatkan sumber makanan yang terhad
- D Haiwan bekerjasama untuk mengesan kehadiran mangsa

4. Rajah 2 menunjukkan sejenis haiwan R.



Rajah 2

Antara haiwan berikut, yang manakah tidak mempunyai cara hidup yang sama seperti haiwan di atas?



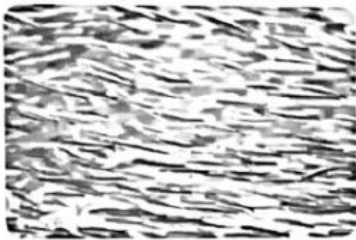
5. Rajah 3 menunjukkan pengelasan haiwan mengikut cara hidup masing-masing.



Rajah 3

Antara haiwan berikut, yang manakah **tidak** dikelaskan dalam kumpulan yang betul?

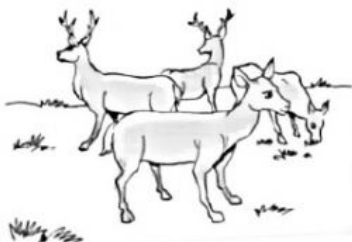
- A Tupai dan tapir
 B Helang dan singa
 C Kuda belang dan tapir
 D Kuda belang dan gajah
6. Rajah 4 menunjukkan sekumpulan ikan bilis yang berenang dalam kumpulan yang besar.



Rajah 4

Apakah kelebihan haiwan di atas hidup berkumpulan?

- A Untuk mendapatkan makanan
 B Untuk mengelirukan musuh apabila diserang
 C Untuk mengawal wilayahnya daripada diceroboh
 D Untuk melindungi anak-anaknya daripada diserang oleh musuh
7. Rajah 5 menunjukkan sejenis haiwan yang hidup berkumpulan.



Rajah 5

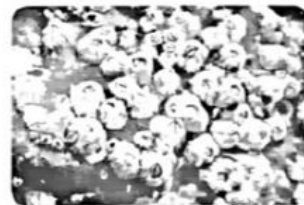
Antara pernyataan berikut, yang manakah menunjukkan kekurangan haiwan tersebut hidup secara berkumpulan?

- A Sukar mendapatkan sumber makanan
 B Sukar mengelirukan musuh ketika diserang
 C Sukar mencari pasangan ketika musim mengawan
 D Haiwan yang lemah dalam kumpulan sukar menyelamatkan diri daripada musuh
8. Maklumat berikut menerangkan kelebihan dan kekurangan cara hidup sejenis haiwan W.

- Haiwan W tidak perlu bersaing untuk mendapatkan pasangan
- Haiwan W akan mati sekiranya gagal dalam persaingan untuk merebut kawasan atau wilayah

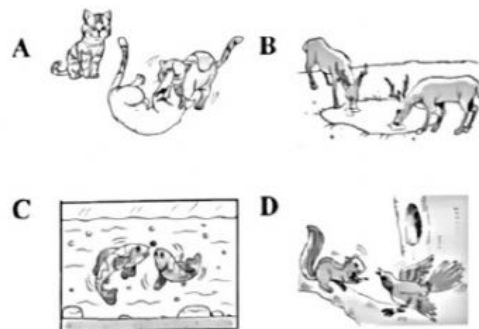
Antara berikut, yang manakah mewakili haiwan W tersebut?

- A Singa
 B Monyet
 C Serigala
 D Harimau bintang
9. Rajah 6 menunjukkan teritip hidup di permukaan batu yang lembap.

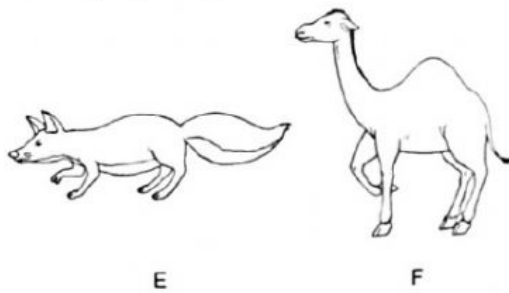


Rajah 6

Antara haiwan berikut, yang manakah bersaing dengan faktor yang sama seperti haiwan di atas?



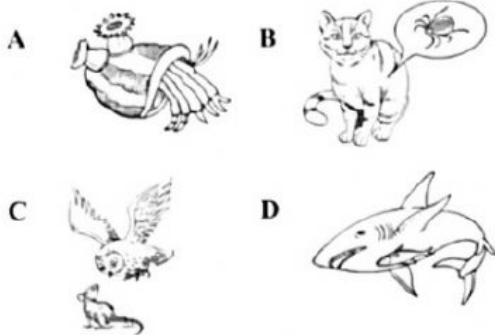
10. Rajah 7 menunjukkan dua jenis haiwan, E dan F yang hidup di kawasan gurun.



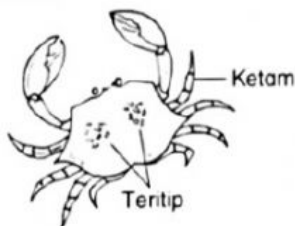
Rajah 7

Apakah faktor persaingan utama antara haiwan interspesies di atas?

- A Air
 - B Makanan
 - C Kawasan
 - D Pasangan
11. Antara berikut, yang manakah tidak melibatkan simbiosis antara haiwan?



12. Rajah 8 menunjukkan simbiosis antara teritip dengan ketam.

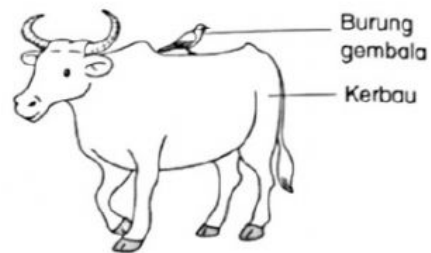


Rajah 8

Apakah jenis interaksi yang ditunjukkan oleh kedua-dua hidupan di atas?

- A Mutualisme
- B Parasitisme
- C Persaingan
- D Komensalisme

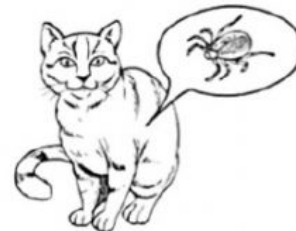
13. Rajah 9 menunjukkan interaksi antara burung gembala dengan kerbau.



Rajah 9

Antara berikut, yang manakah merupakan manfaat yang diperoleh burung gembala semasa hinggap di belakang kerbau tersebut?

- A Burung gembala mendapat air semasa kerbau berendam di dalam lumpur
 - B Burung gembala mendapat perlindungan sementara di belakang kerbau tersebut
 - C Burung gembala dapat memakan kutu di belakang kerbau tersebut sebagai sumber makanannya
 - D Burung gembala mendapat pengangkutan untuk memudahkannya mencari makanan
14. Rajah 10 menunjukkan seekor sengkenit yang hidup di badan seekor kucing.

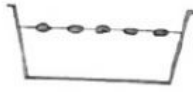


Rajah 10

Antara berikut, yang manakah menunjukkan kesan yang akan berlaku kepada kucing hasil interaksi tersebut?

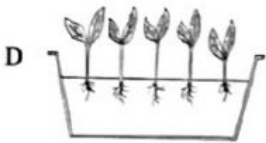
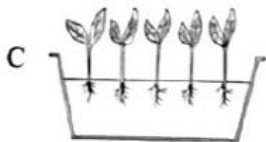
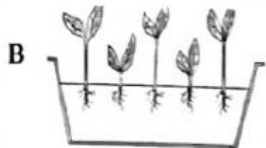
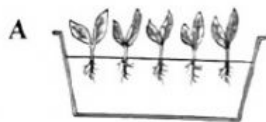
- A Badan kucing akan dcederakan
- B Badan kucing bebas daripada kutu
- C Kucing akan hidup lebih cergas dan bebas daripada penyakit
- D Kucing tidak terjejas oleh sengkenit yang hidup di atas badannya

15. Rajah 11 menunjukkan lima biji benih disemai di dalam sebuah bekas yang mengandungi tanah kebun. Kesemua biji benih tersebut disiram dengan air yang sama banyak setiap hari.



Rajah 11

Antara berikut, yang manakah menunjukkan pertumbuhan anak pokok yang betul di dalam bekas tersebut selepas dua minggu?



16. Rajah 12 menunjukkan ketinggian pokok-pokok rambutan di kebun Encik Zahari.

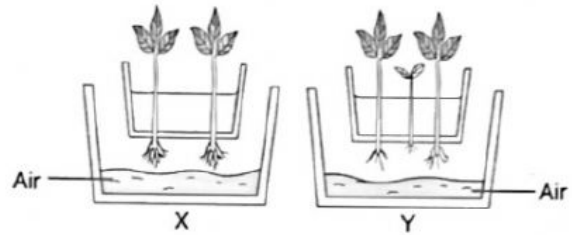


Rajah 12

Antara berikut, yang manakah merupakan cara terbaik untuk mengatasi persaingan antara pokok-pokok rambutan tersebut?

- A Menyiram pokok rambutan setiap hari
- B Menanam anak pokok di kawasan lapang
- C Menggunakan baja yang lebih berkualiti
- D Menanam anak pokok pada jarak yang jauh

17. Rajah 13 menunjukkan pertumbuhan anak pokok di dalam dua buah pasu, X dan Y, selepas 10 hari.



Rajah 13

Apakah inferens terhadap pertumbuhan akar anak pokok di dalam pasu Y?

- A Anak pokok bersaing untuk mendapat air
 - B Anak pokok bersaing untuk mendapat ruang
 - C Anak pokok bersaing untuk mendapat nutrien
 - D Anak pokok bersaing untuk mendapat cahaya
18. Rajah 14 menunjukkan interaksi antara tumbuhan.



Rajah 14

Apakah manfaat yang diperoleh pokok langsuar hasil interaksi tersebut?

- A Mendapat ruang untuk terus hidup
- B Mendapat udara segar daripada atmosfera
- C Mendapat nutrien daripada pokok kelapa sawit yang ditumpanginya
- D Mendapat cahaya matahari yang mencukupi untuk menjalankan proses fotosintesis