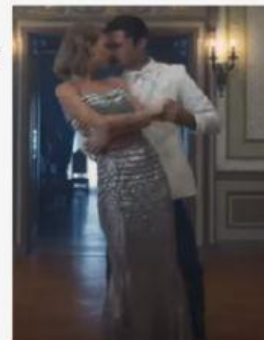


# TOXIC RELATIONSHIPS

- 7) Now go back to 1. Was your prediction ok?  
Discuss: Why could this story be an example of a toxic relationship?  
Piensa en el punto 1, Fue correcta tu predicción?  
Te parece que esta historia es un ejemplo de relación tóxica?



- 8) Read the lyrics again and make a list of words related to romance and violence.

Relee la letra de la canción y extrae por lo menos cuatro palabras relacionadas a romance y tres relativas a violencia.

## ROMANCE

## VIOLENCE

- 9) Te parece importante conversar de estos temas? Al hacer este trabajo pensaste en alguien o en alguna situación similar?