



Evaluación sumativa Unidad n°3
TEMA: Cadenas Tróficas.

Nombre:	Curso:	Puntaje obtenido/ideal
		27 puntos

INSTRUCCIONES GENERALES:

Responde la siguiente evaluación para poder saber si has logrado el aprendizaje de los contenidos de la unidad. En ella encontrarás preguntas de alternativas y de desarrollo.

Instrucciones

- 1.- Lee atentamente cada pregunta.
- 2.- Dispones de todo el tiempo que necesites para contestar.
- 3.- Esta evaluación es sumativa, es para saber tu progreso.
- 4.- No olvides enviar tu evaluación cuando termines.

Objetivo/s:	Representar los flujos de materia y energía en las cadenas y redes tróficas, analizar situaciones que alteran el equilibrio natural
--------------------	---

Ítem I: Alternativa múltiple (1 punto c/u)

1. En una cadena alimentaria, los organismos que se alimentan de otros seres vivos se denominan:

- A. Productores
- B. Consumidores
- C. Autótrofos
- D. Descomponedores

2. El primer nivel de una cadena alimentaria o trófica comienza con:

- A. Los animales
- B. El aire
- C. El agua
- D. Las plantas

3. ¿Qué ser vivo falta en esta cadena trófica?

- A. Un conejo
- B. Un arbusto
- C. Un lagarto
- D. Un cóndor



4. Al observar un terreno lleno de pasto y otras plantas, se puede apreciar como los grillos y otros insectos comen estas plantas, a su vez, algunos ratones comen los grillos e insectos y solo las culebras comen ratones". El párrafo describe:

- A. Pirámide energética
- B. Trama trófica
- C. Cadena trófica
- D. Flujo de energía



5. De las siguientes afirmaciones es FALSO QUE:

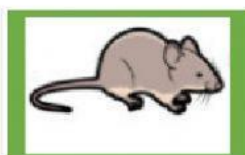
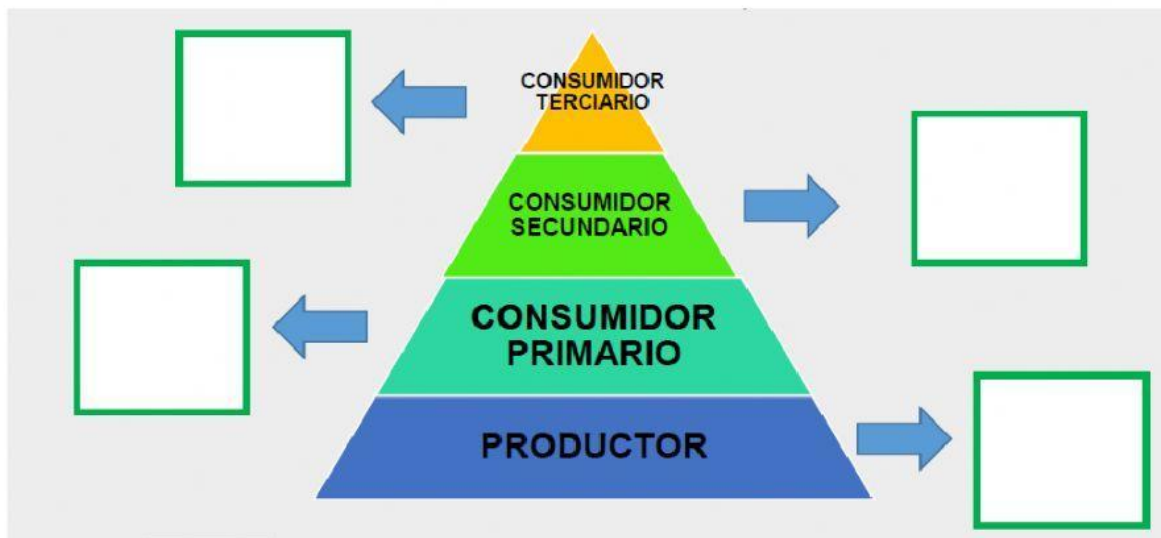
- A. Todos los seres vivos necesitan energía para realizar sus funciones vitales.
- B. La mayoría de los organismos obtienen directa o indirectamente del sol
- C. Solo obtienen energía aquellos organismos que se alimentan de plantas
- D. Las bacterias obtienen energía de los organismos en descomposición

6. ¿Cómo obtienen la energía los organismos?

- A. A través de la exposición solar.
- B. A través de los alimentos.
- C. A través del ejercicio físico.
- D. A través del agua.

Ítem II: Conceptos (1 punto c/u)

a) Ubica cada organismo en el nivel trófico que corresponde.





b) Une con una flecha a cada organismo con su respectivo nivel trófico

ORUGA

ZORRO

HOJA DE ROBLE

MUSARAÑA

ESCARABAJO

PRODUCTOR

CONSUMIDOR PRIMARIO

CONSUMIDOR SECUNDARIO

CONSUMIDOR TERCARIO

CONSUMIDOR CUATERNARIO

Ítem III: Desarrollo (3 punto c/u)

- 1) ¿Cuáles son los organismos descomponedores?
- 2) ¿Qué es un carroñero?
- 3) ¿Quiénes retornan la materia al ecosistema?
- 4) ¿Quiénes incorporan la energía del sol al ecosistema?