

**CIENCIAS NATURALES**  
**CONSECUENCIAS DE UNA MALA ALIMENTACIÓN**

**NOMBRE:** \_\_\_\_\_ **CURSO:** 3ºA

**FECHA:** \_\_\_\_\_

De acuerdo a nuestra última clase de alimentación saludable, realiza las siguientes actividades.

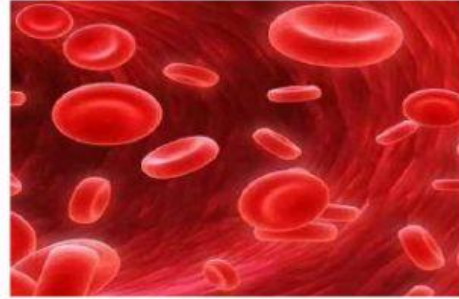
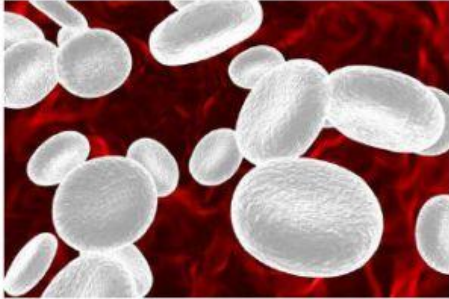
- 1) Marca la casilla del niño que está desnutrido.



- a) ¿Por qué crees que el niño es obeso? (Apoderado escribir la respuesta del alumno/a)

- b) ¿Por qué crees que el niño está desnutrido?

- 2) Una de las consecuencias de la malnutrición es la anemia, enfermedad consistente en los bajos niveles de glóbulos rojos en nuestro organismo. Haz clic en la casilla de la imagen que corresponda a los glóbulos rojos.



- a) Marca las casillas de las imágenes que indiquen algunos síntomas de la anemia.

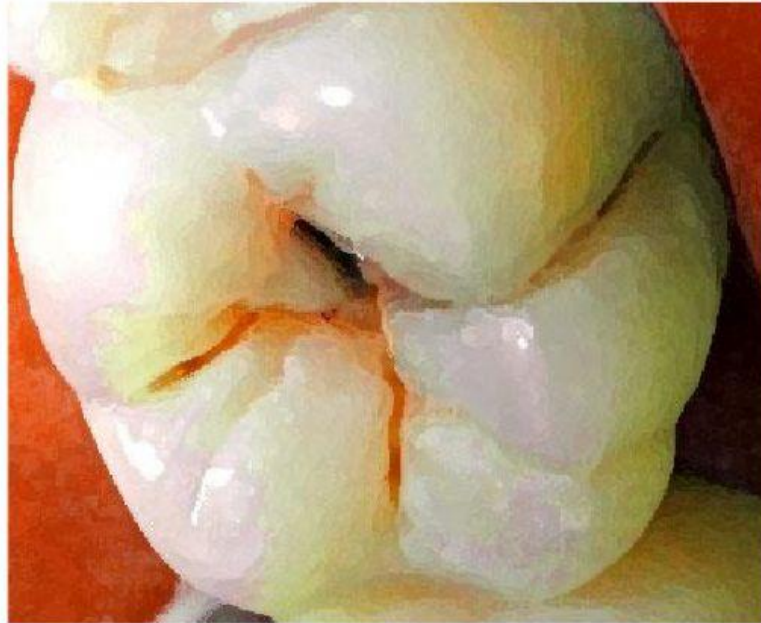




Otra de las consecuencias de una mala alimentación son las enfermedades odontológicas, y estas eran las caries, y los dientes manchados.

3) Marca a continuación los alimentos que producen estas enfermedades.

a) Caries



## Dientes manchados

