

LAS PLANTAS Y LOS ANIMALES

1. Elige si estas características pertenecen a los seres vivos o a los seres inertes.

Necesitan nutrientes y oxígeno.	Se distinguen los naturales y los artificiales.
Perciben lo que les rodea y se relacionan con su entorno.	No necesitan nutrientes ni oxígeno.
Están formados por células.	Son capaces de tener descendencia gracias a la función de reproducción.
El agua es un ejemplo de ello.	Se clasifican en diferentes reinos.

2. Completa los espacios del texto.

APARATOS	CÉLULAS	ÓRGANOS	TEJIDOS	PLURICELULARES	PULMONES
----------	---------	---------	---------	----------------	----------

Los seres vivos están formados por _____. Los seres vivos _____ tienen más de una célula.

Las células se agrupan para formar _____. Si varios de estos funcionan juntos, forman un _____. Como por ejemplo los _____ y el corazón.

A su vez, varios órganos trabajan de manera coordinada formando los _____ y sistemas.

3. Señala con una V las oraciones verdaderas y con una F las falsas.

Las bacterias son seres vivos unicelulares. ☐

Los hongos son seres vivos que elaboran su propio alimento. ☐

Las plantas son seres vivos pluricelulares. ☐

Los animales nacen a partir de huevos o del vientre de la madre. ☐

Las algas son seres vivos pluricelulares que se alimentan de otros seres vivos. ☐

4. Elige las respuestas correctas:

¿Qué es la fotosíntesis?

¿por qué es importante?

5. Relaciona las fotografías con una característica.



Tallo leñoso

Flor
acampanada

Tallo
herbáceo

Flor tubular

Flor
amariposada



6. Marca con una X las frases que describen características acerca de los animales vertebrados.

Tienen esqueleto interno y columna vertebral.	
La mayoría son vivíparos.	
Solo pueden desplazarse nadando o volando.	
El cuerpo está dividido en cabeza, tronco y extremidades.	
Algunos son carnívoros y otros fabrican su propio alimento.	
Se alimentan siempre de otros seres vivos.	
Pueden tener pelo, piel desnuda, escamas o plumas.	

7. Escribe a qué grupo de vertebrados pertenece cada animal.



8. Marca las principales características de los animales invertebrados. Después, relaciona cada animal con el grupo de invertebrados al que pertenece.

La mayoría viven en espacios acuáticos o lugares muy húmedos.	Poseen columna vertebral.
No poseen huesos en su esqueleto.	Algunos se desprenden de su exoesqueleto para crecer.
Suelen tener el cuerpo cubierto de pelo.	La mayoría son de tamaño pequeño.
Las crías al nacer maman para alimentarse.	Casi todos son ovíparos.



Cnidario

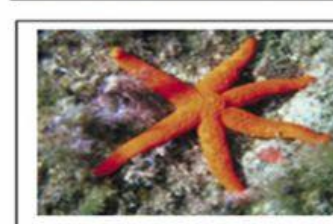
Artrópodo

Molusco

Porífero

Anélido

Equinodermo



9. Utiliza las siguientes palabras para completar el texto sobre las cadenas alimentarias.

fotosíntesis – productores – consumidores – oxígeno

Las plantas, que son los seres vivos _____ de los ecosistemas, son esenciales porque mediante la _____ producen el _____ que respiramos. También son muy importantes porque sirven de alimento a los animales _____. Por estas razones debemos tenerlas respeto, cuidarlas y protegerlas.