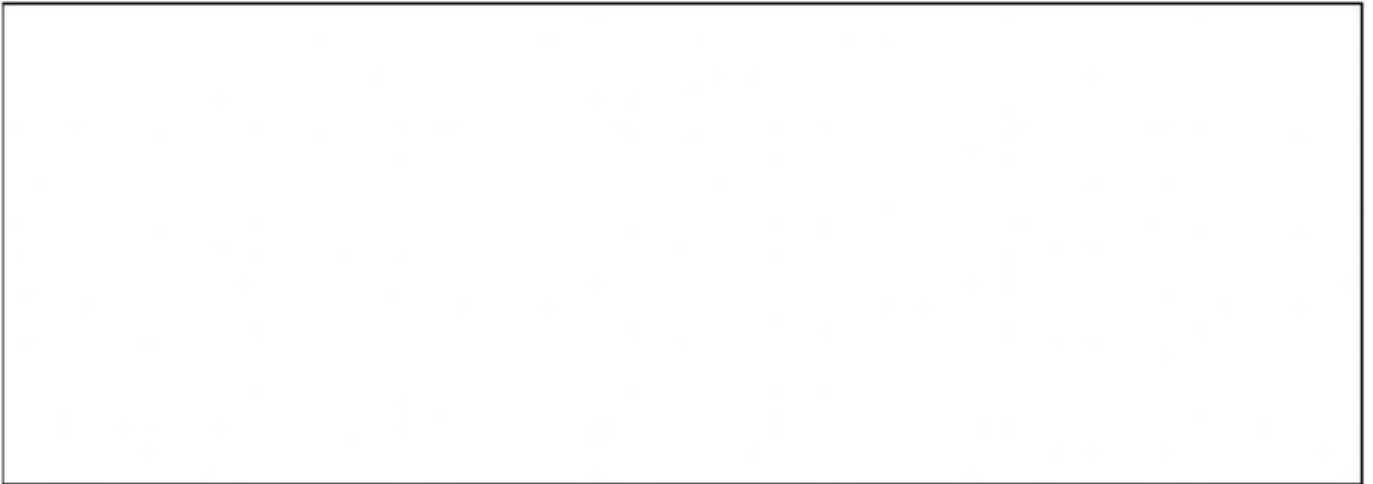


EMPATIA Y TOLERANCIA

LA **EMPATÍA** ES LA CAPACIDAD DE PONERSE EN EL LUGAR DEL OTRO Y COMPRENDER LO QUE SIENTE O PIENSA SIN QUE SEA NECESARIO QUE LO DIGA.

TOLERANCIA ES ACEPTAR A LOS DEMÁS TAL Y COMO SON

OBSERVEN EL CORTOMETRAJE



1-¿QUÉ EMOCIÓN MANIFIESTA EL RATÓN?



EMPATIA Y TOLERANCIA

2-TOCA O MARCA LAS RESPUESTAS CORRECTAS

¿QUÉ DESEABA EL RATÓN?

- A- QUE LO ADOPTEN
- B- QUE SE BURLEN DE ÉL
- C- QUE VEAN SUS ENORMES OREJAS

¿POR QUÉ LE INTERESABA ESE NIÑO DE AURICULARES AL RATÓN?

- A- PENSÓ QUE SUS AURICULARES ERAN OREJAS
- B- VEÍA AL NIÑO IGUAL QUE ÉL.
- C- NO LE INTERESABA EL NIÑO PARA NADA.

3-¿QUÉ VALORES VES EN ESTE CORTO? MARCA O TOCA LA PALABRA QUE CORRESPONDA



RESPECTO



TOLERANCIA



EMPATÍA



SOLIDARIDAD



INTOLERANCIA

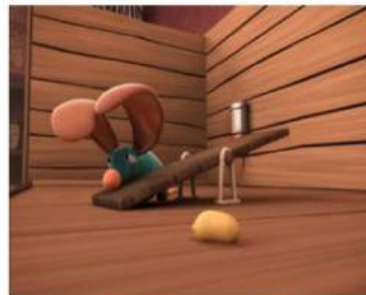
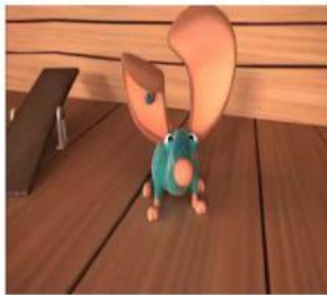


DESPRECIO

EMPATIA Y TOLERANCIA

4-ORDENA LAS SIGUIENTE SECUENCIA ARRASTRANDO LA IMÁGEN.

1	2	3
4	5	6



EMPATIA Y TOLERANCIA