

Nama: _____

No. Absen: _____

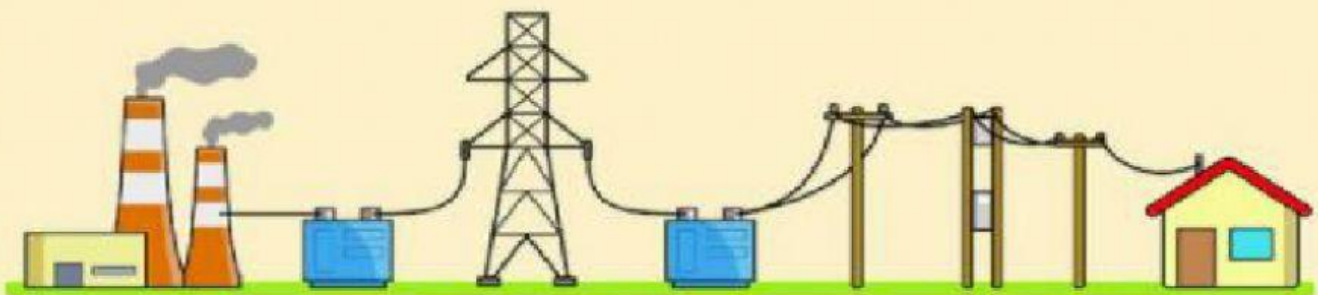


Bahasa Indonesia

Menjawab Pertanyaan Sesuai Teks

Sebelumnya, kita sudah menentukan informasi penting dari teks eksplanasi ilmiah. Kita akan kembali menentukan informasi penting pada teks eksplanasi ilmiah yang berbeda. Ayo, kita baca terlebih dahulu teks eksplanasi ilmiah berikut dengan saksama.

Penyaluran Energi Listrik



Pada era globalisasi, listrik memegang peranan penting dalam kehidupan. Peran listrik sebagai sumber energi mendukung perkembangan teknologi di berbagai bidang. Listrik dihasilkan dengan memanfaatkan sumber energi di alam. Sumber energi tersebut bisa berasal dari aliran air (PLTA), panas bumi (PLTP), angin (PLTB), uap (PLTU), dan tenaga matahari (PLTS).

Energi listrik dihasilkan di pusat pembangkit. Energi listrik kemudian dinaikkan tegangannya hingga 500 kilovolt oleh transformator penaik tegangan agar tidak terjadi konsleting saat disalurkan. Setelah itu, energi listrik disalurkan ke berbagai tempat melalui sistem transmisi yang disebut saluran udara tegangan ekstra tinggi (sutet). Energi listrik kemudian masuk ke gardu induk untuk diturunkan tegangannya menjadi tegangan menengah sebesar 20 kilovolt oleh transformator penurun tegangan. Selanjutnya, energi listrik disalurkan ke gardu distribusi. Di gardu distribusi, energi listrik diturunkan tegangannya menjadi 220 volt. Akhirnya, energi listrik disalurkan ke rumah warga.

Setelah disalurkan ke rumah penduduk, listrik dimanfaatkan untuk beragam kebutuhan. Salah satunya untuk memudahkan masyarakat mengakses informasi. Tanpa listrik, masyarakat akan kesulitan mendapatkan informasi dari berbagai penjuru dunia. Dengan demikian, listrik membawa pengaruh yang sangat besar untuk perkembangan teknologi dan informasi.

Kita sudah membaca teks Penyaluran Energi Listrik. Kita akan menggali informasi yang terdapat pada teks tersebut dengan menjawab pertanyaan. Kita perhatikan pertanyaan-pertanyaan yang diajukan. Lalu, kita cari jawaban dari pertanyaan-pertanyaan tersebut di dalam teks. Kita bisa menuliskan pertanyaan dan jawaban seperti berikut.

KALIAN SIAP??
KERJAKAN
BAIK-BAIK, YA!



Jawablah pertanyaan-pertanyaan berikut pada kotak yang tersedia!
Berdasarkan teks bacaan.

Apa sumber daya alam yang bisa digunakan untuk membangkitkan energi listrik?

Sumber daya alam yang bisa digunakan untuk membangkitkan energi listrik, antara lain,

Apa fungsi sutet pada sistem transmisi energi listrik?

Pada sistem transmisi energi listrik, sutet berfungsi

Mengapa energi listrik dari pusat pembangkit listrik perlu dinaikkan lalu diturunkan sebelum disalurkan ke pemukiman penduduk?

Energi listrik dari pusat pembangkit listrik perlu dinaikkan agar

Bagaimana manfaat listrik bagi kehidupan masyarakat pada era globalisasi?

Pada era globalisasi,

Jangan lupa klik "finish" dan jika setelah itu muncul kotak, isilah nama, dan kirimkan!
Jika terdapat skor, lihat skor kamu di sebelah pojok kiri atas!
Namun jika soal berupa uraian, maka tidak terdapat skor. Karena akan dinilai manual oleh guru.