

Unidad 2 _ Funciones, límites y continuidad

Funciones elementales

1.- Dada la siguiente función, completa las informaciones que se piden sobre ella.

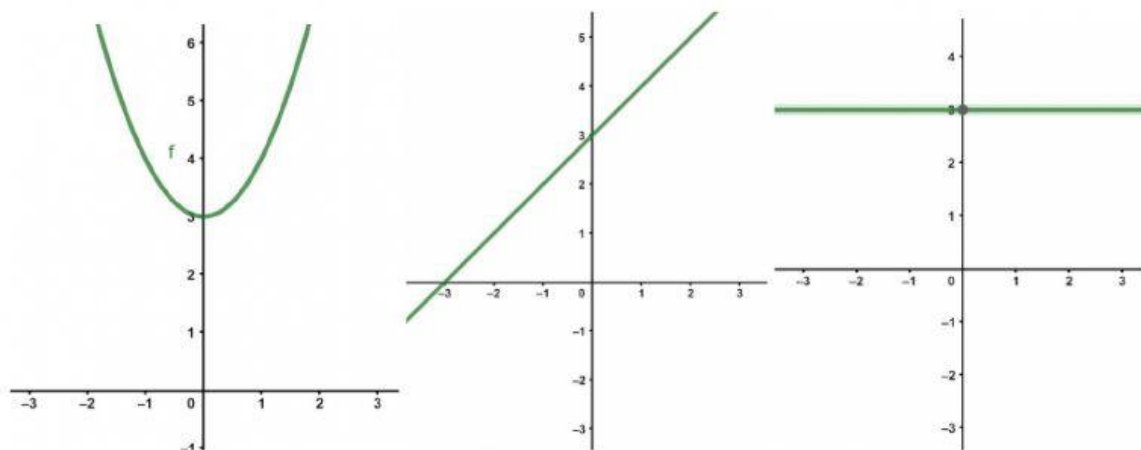
$$y = 3$$

Tipo de función :

Nombre específico:

Forma de la gráfica:

Selecciona la gráfica de la función:



2.- Dada la siguiente función, completa las informaciones que se piden sobre ella.

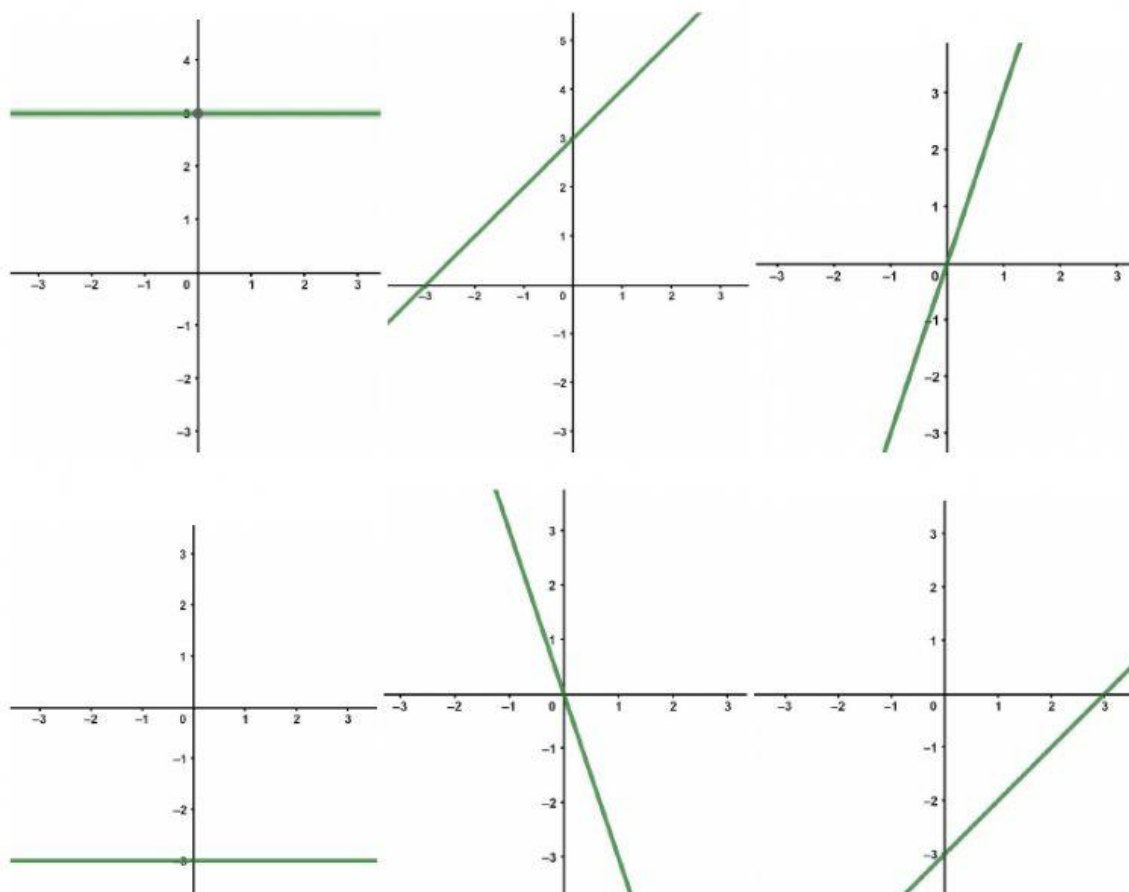
$$y = 3x$$

Tipo de función :

Nombre específico:

Forma de la gráfica:

Selecciona la gráfica de la función:



3.- Dada la siguiente función, completa las informaciones que se piden sobre ella.

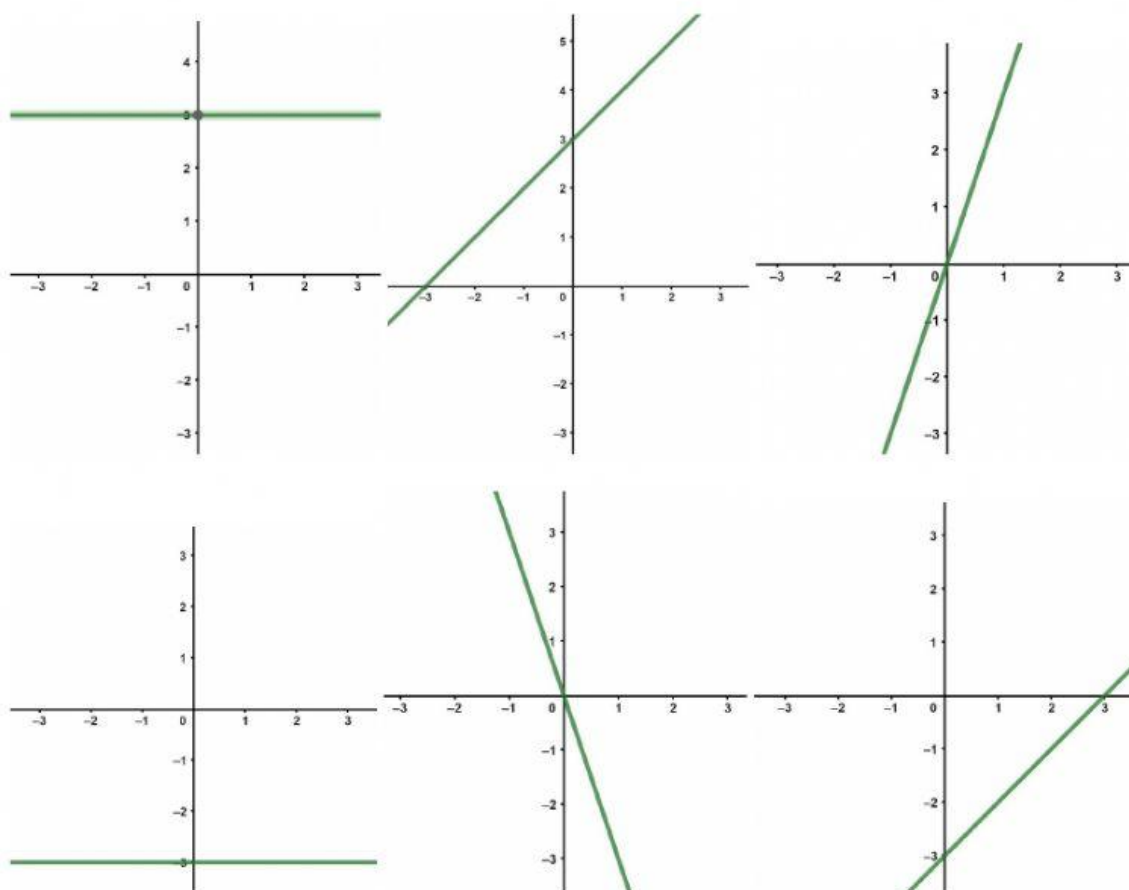
$$y=x-3$$

Tipo de función :

Nombre específico:

Forma de la gráfica:

Selecciona la gráfica de la función:



4.- Dada la siguiente función, completa las informaciones que se piden sobre ella.

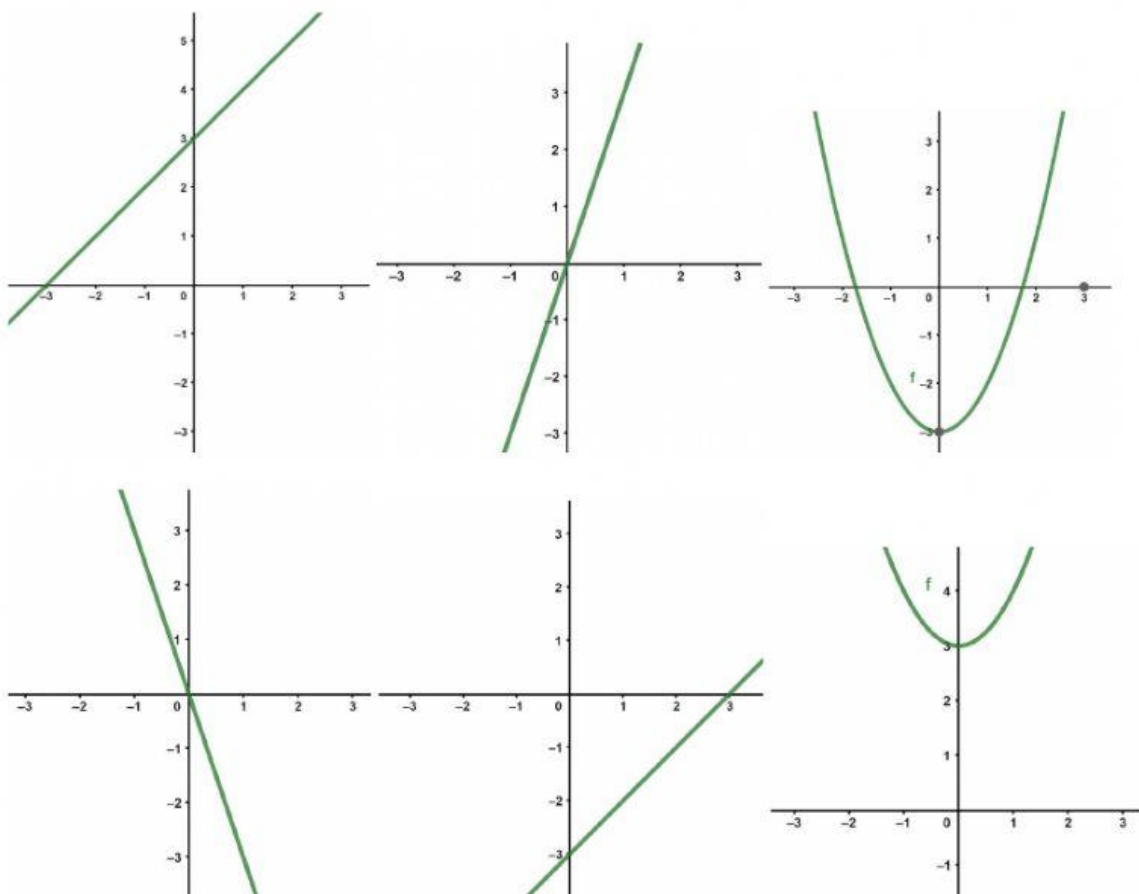
$$y = x^2 + 3$$

Tipo de función :

Nombre específico:

Forma de la gráfica:

Selecciona la gráfica de la función:



5.- Dada la siguiente función, completa las informaciones que se piden sobre ella.

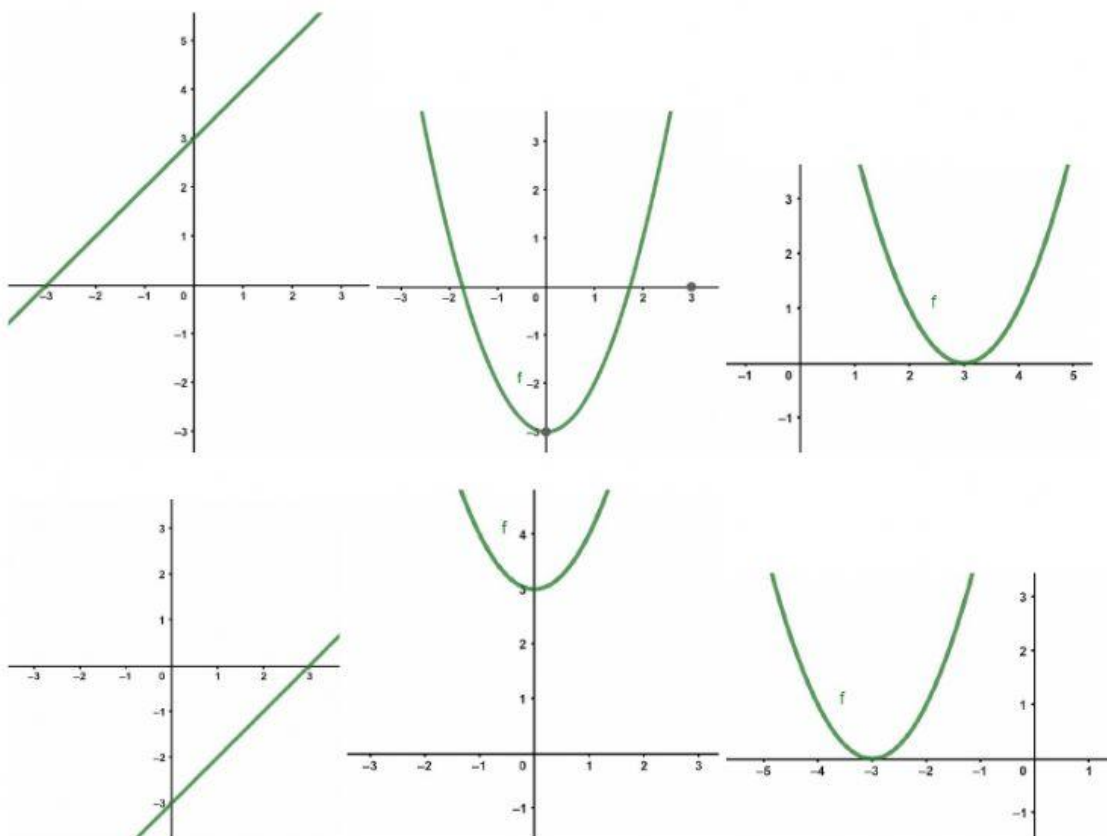
$$y = x^2 - 3$$

Tipo de función :

Nombre específico:

Forma de la gráfica:

Selecciona la gráfica de la función:



6.- Dada la siguiente función, completa las informaciones que se piden sobre ella.

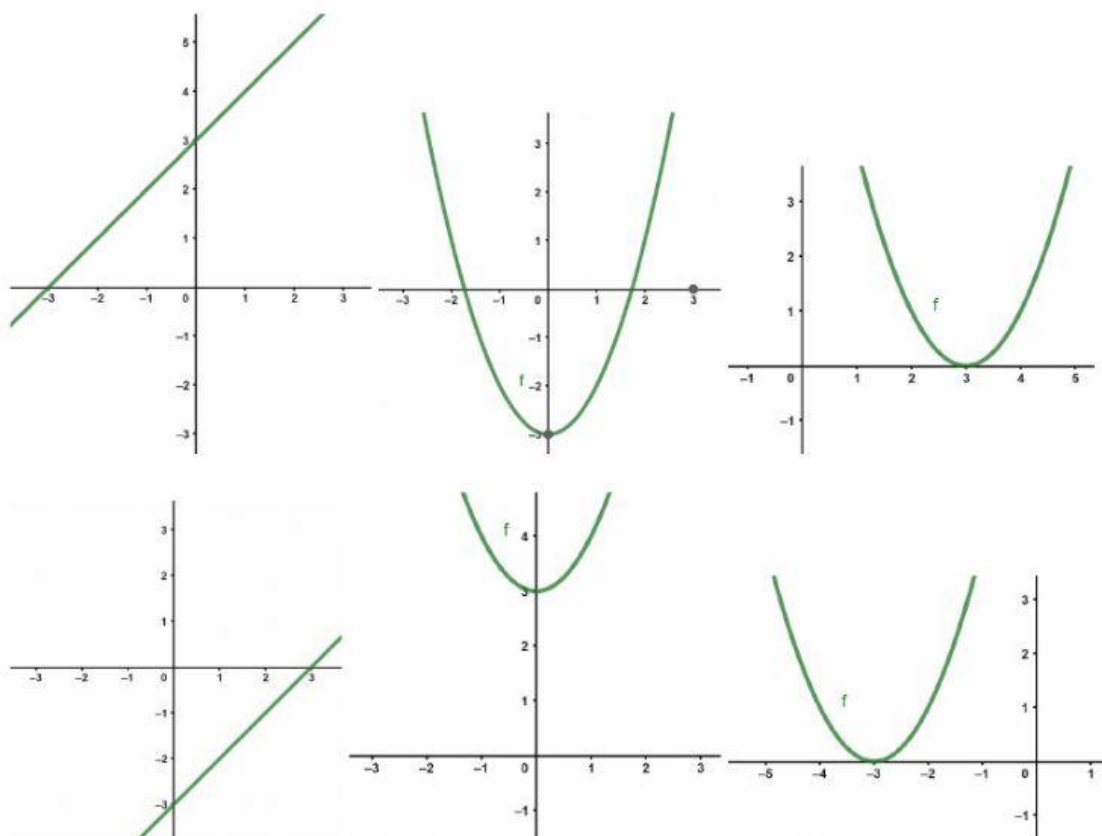
$$y = (x - 3)^2$$

Tipo de función :

Nombre específico:

Forma de la gráfica:

Selecciona la gráfica de la función:



7.- Dada la siguiente función, completa las informaciones que se piden sobre ella.

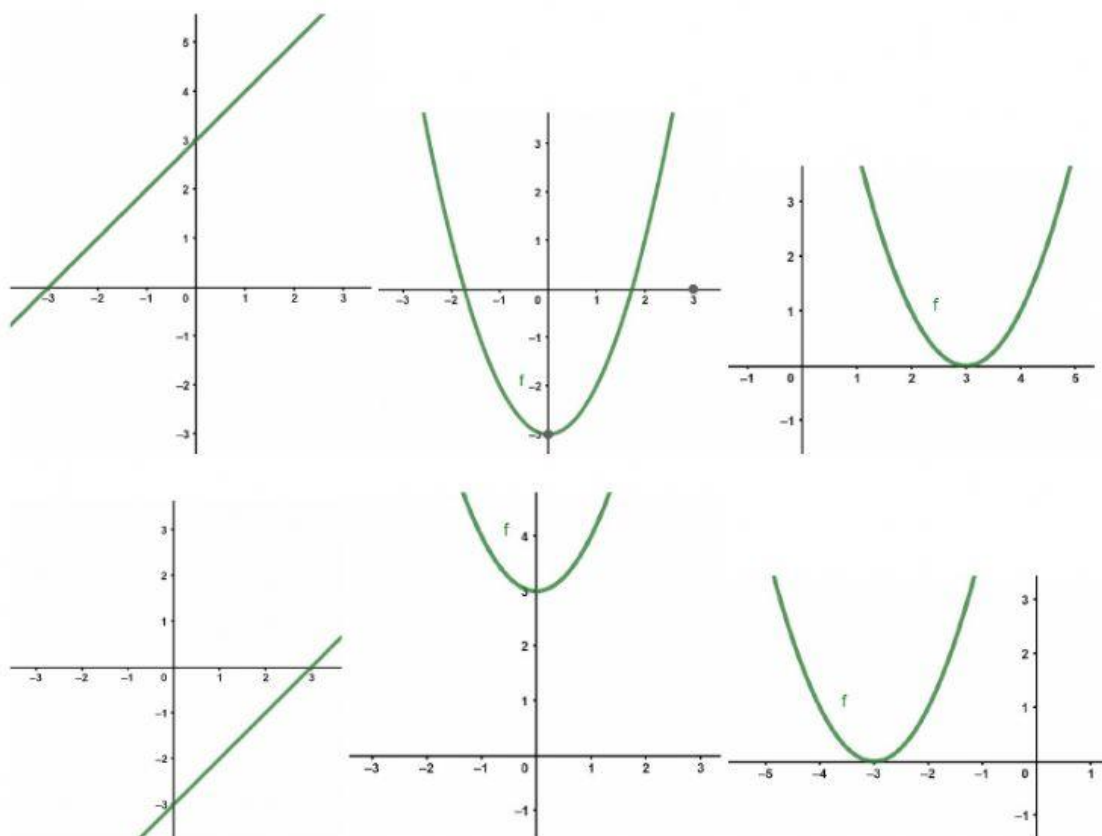
$$y = (x + 3)^2$$

Tipo de función :

Nombre específico:

Forma de la gráfica:

Selecciona la gráfica de la función:



8.- Dada la siguiente función, completa las informaciones que se piden sobre ella.

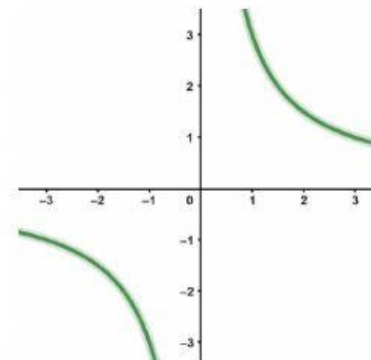
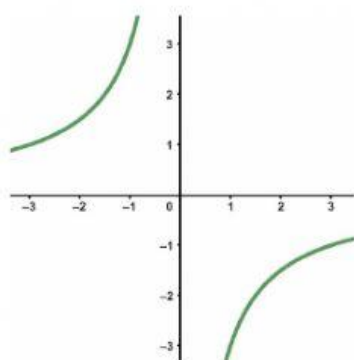
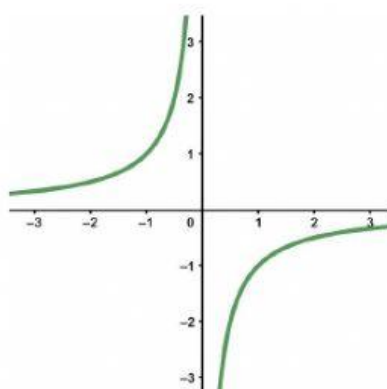
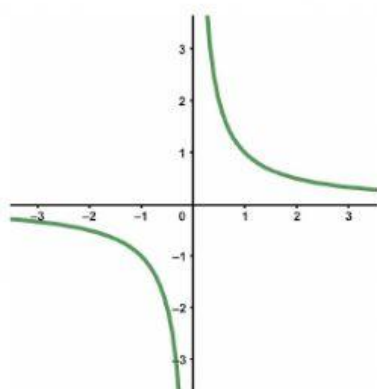
$$y = \frac{1}{x}$$

Tipo de función :

Nombre específico:

Forma de la gráfica:

Selecciona la gráfica de la función:



9.- Dada la siguiente función, completa las informaciones que se piden sobre ella.

$$y = \frac{1}{x} + 3$$

Tipo de función :

Nombre específico:

Forma de la gráfica:

Selecciona la gráfica de la función:

