

REPRODUCCIÓN DE LAS PLANTAS

Reproducción asexual

1º Arrastra cada tipo de reproducción asexual según la imagen

Esporas

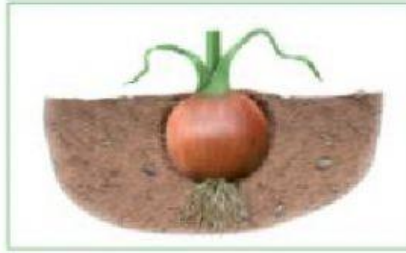
Bulbo

Estolones

Tubérculo



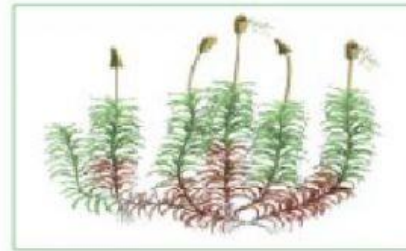
a



b



c



d

2º Arrastra cada rótulo al lugar correspondiente según las partes de la flor.

Pétalo

Pistilo

Estambre

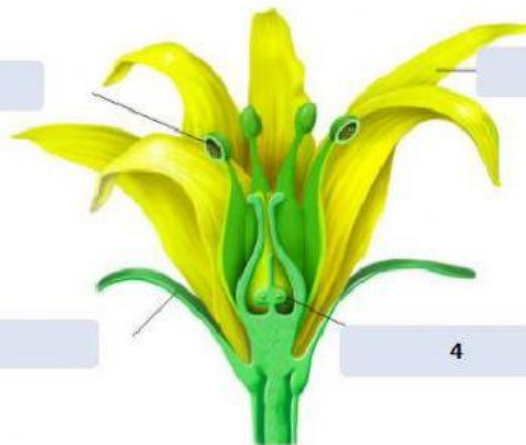
Sépalo

1

3

2

4



3º Completa el siguiente texto arrastrando las palabras a su lugar.

estambres

unen

gametos

reproductores

masculinos

flores

pistilo

Para la reproducción sexual las plantas cuentan con femeninos y

, que se para formar una nueva planta.

Las son los órganos de muchas plantas.

El es la parte femenina de la flor, los son la parte masculina.

Completa el proceso de reproducción sexual de las plantas con las palabras del recuadro.

Germinación

Fecundación

Polinización

Formación del fruto y semilla

