

LOS SERES VIVOS Y SUS REINOS

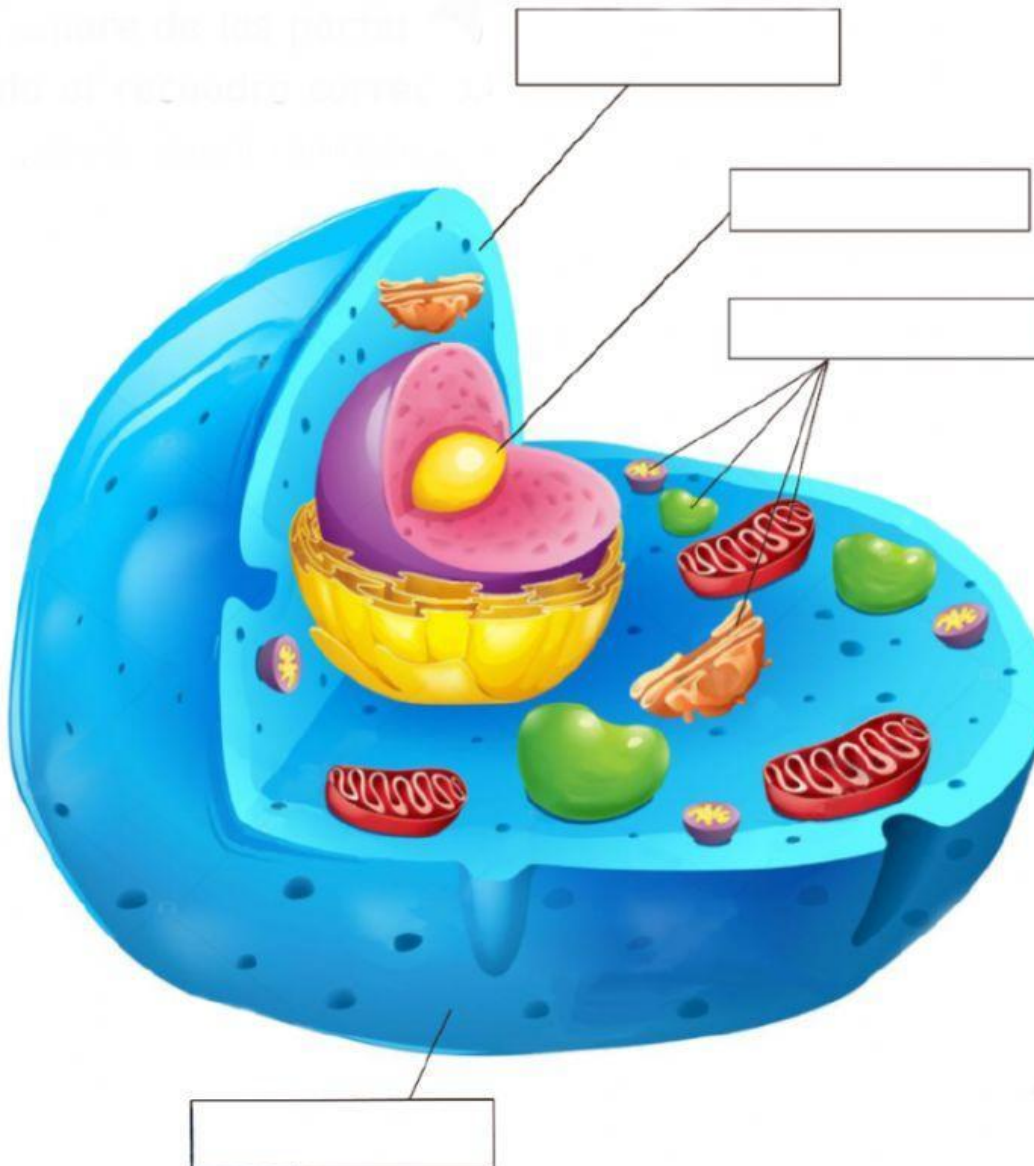
1. Arrastra las **partes de la célula** hasta su lugar correcto.

Citoplasma

Orgánulos

Membrana

Núcleo



LOS SERES VIVOS Y SUS REINOS

2. Une con flechas la definición de **seres unicelulares** y **seres pluricelulares**.

Seres unicelulares

Están formados por **muchas células**, que unas veces forman tejidos y otras no. Lo más complejos organizan sus células en tejidos, órganos, aparatos y sistemas.

Seres pluricelulares

Están formados por **una sola célula** que realiza las funciones vitales.

3. Las **funciones vitales**. Une las imágenes con la función vital que representan y con su definición.



NUTRICIÓN

REPRODUCCIÓN

RELACIÓN

Nos permite tener descendientes en la etapa adulta

Nos permite sentir las cosas que ocurren dentro y fuera de nuestro cuerpo y reaccionar ante ellas

Consiste en obtener los nutrientes que necesitamos para vivir, respirar, utilizar sustancias en nuestro cuerpo y expulsar los desechos que producimos

LOS SERES VIVOS Y SUS REINOS

4. Escribe donde corresponda: alimentación autótrofa o alimentación heterótrofa.
- a) _____ algunos seres vivos, como los animales, obtienen sus nutrientes alimentándose de otros seres vivos.
- b) _____ otros seres vivos son capaces de fabricar sus nutrientes a partir de sustancias presentes en el agua el suelo o el aire, y de la energía solar
5. Une cada **ser vivo** con el **reino** al que pertenezca:

Champiñón ●

Bacteria ●

Margarita ●

Canguro ●

Alga ●

Moho ●

Pino ●

Protozoo ●

Lombriz ●

● MONERAS

● PROTOCTISTAS

● HONGOS

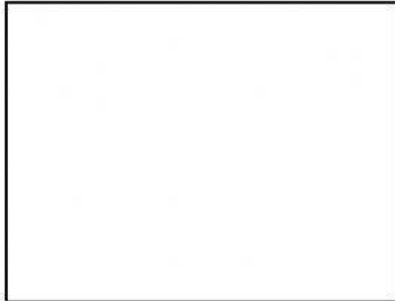
● ANIMALES

● PLANTAS

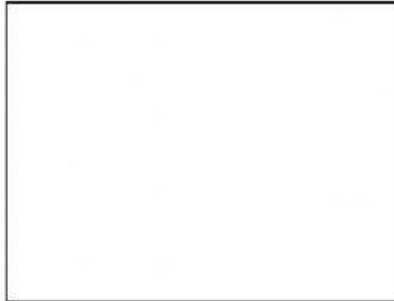
LOS SERES VIVOS Y SUS REINOS

6. Arrastra cada **tipo de bacteria** donde corresponda:

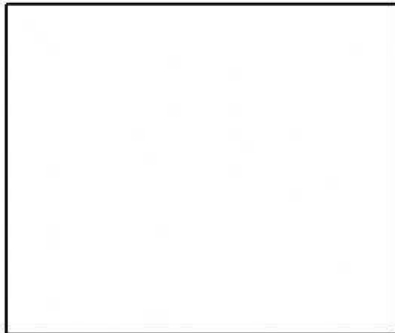
COCOS



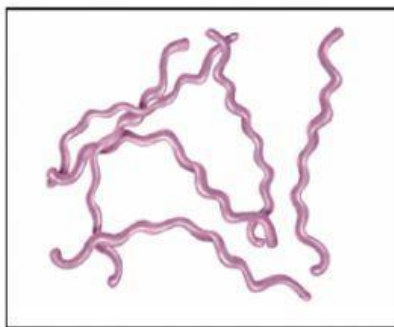
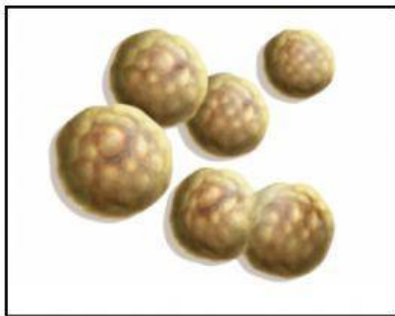
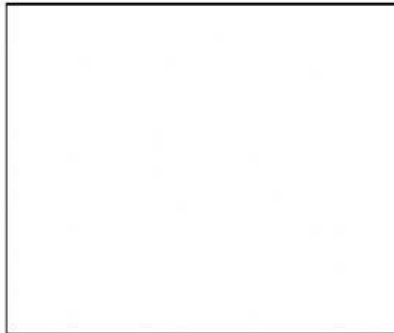
BACILOS



VIBRIOS



ESPIROQUETAS



LOS SERES VIVOS Y SUS REINOS

7. Completa el siguiente texto sobre los **protozoos** según sean **perjudiciales** o **beneficiosos**

Algunos protozoos son _____ y nos causan enfermedades como la malaria; otros son _____ como los que forman parte del plancton del que se alimentan muchos seres acuáticos, de los que a su vez, nos alimentamos las personas

8. Escribe debajo de cada **alga** a qué tipo pertenecen: **roja**, **verde** o **parda**.







LOS SERES VIVOS Y SUS REINOS

9. **Tipos de hongos.** Une con flechas las **imágenes**, con el tipo hongo y el **tipo de hongo** con sus **características**:



1



1



1

MOHO

1

LEVADURAS

1

HONGOS

1

Viven en el suelo, las frutas, en el néctar de las flores, etc.

Crecen sobre las frutas, el pan o el suelo húmedo. Tienen un aspecto parecido al algodón.

Forman setas como el níscolo o el champiñón. Viven fijos al suelo, en lugares húmedos y protegidos de la luz.



LOS SERES VIVOS Y SUS REINOS