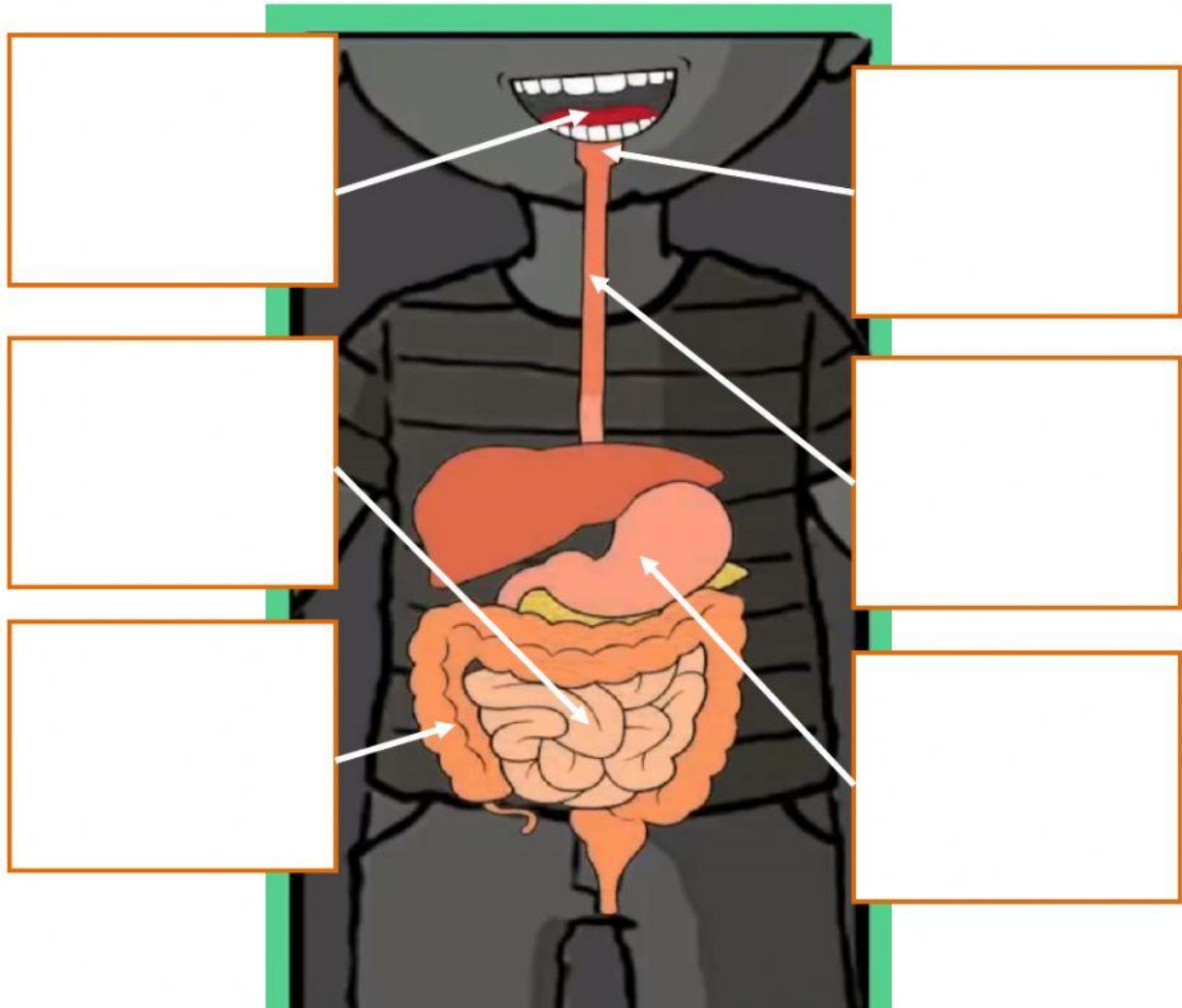


El aparato digestivo

Completa el siguiente esquema arrastrando cada elemento en su lugar.



La boca. Es ahí donde comienza la digestión. Los dientes cortan y trituran los alimentos que tomamos.

El estómago. Es un ensanchamiento del tubo digestivo. Realiza un movimiento con el que mezcla los alimentos con el jugo gástrico.

El intestino delgado. Es un tubo delgado. Es ahí donde termina la digestión ya que los jugos producidos por el hígado y el páncreas, finalizan los procesos para transformar los alimentos en nutrientes.

El esófago. Es el tubo que conduce los alimentos hacia el estómago.

El intestino grueso. Es un tubo en donde se acumulan las sustancias que nuestro organismo no puede digerir y en el que se absorbe el agua que contienen. Esas sustancias forman las heces fecales, que salen al exterior por el ano.

La faringe. Es una cavidad que comparte el aparato digestivo y el respiratorio.