


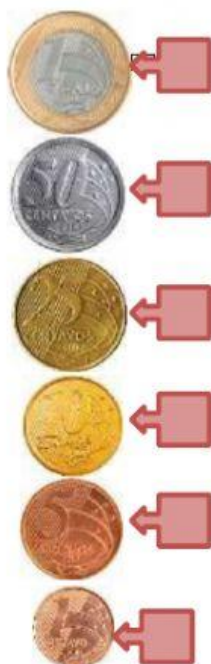
ESCOLA CLASSE 25 DE CEILÂNDIA		
PROFESSORA:		
ANO:	TURMA: DATA: / /	
ESTUDANTE:		

1) A MOEDA ABAIXO CORRESPONDE À



- A) DEZ CENTAVOS
- B) CINCO CENTAVOS
- C) CINQUENTA CENTAVOS
- D) VINTE E CINCO CENTAVOS

2) OBSERVE AS MOEDAS ABAIXO E LIGUE-AS AO VALOR QUE CADA UMA REPRESENTA.



-  1 CENTAVOS
-  50 CENTAVOS
-  5 CENTAVOS
-  1 REAL
-  10 CENTAVOS
-  25 CENTAVOS

3) A CÉDULA ABAIXO CORRESPONDE À



- A) DEZ REAIS
- B) CEM REAIS
- C) VINTE REAIS
- D) CINQUENTA REAIS

4) OBSERVE AS MOEDAS ABAIXO E LIGUE-AS AO VALOR QUE CADA UMA REPRESENTA.

