

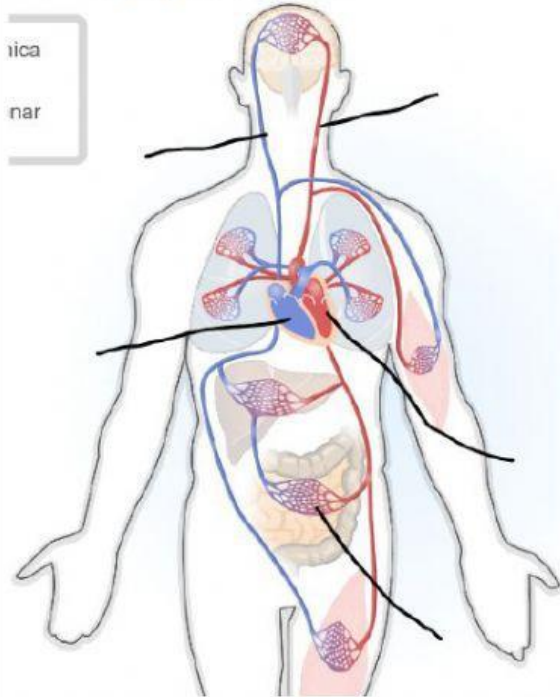
SISTEMA CIRCULATORIO O CARDIOVASCULAR

1) Órganos del sistema circulatorio

a- Selecciona en cada flecha el órgano señalado

[Cliquea aquí - Animación sistema circulatorio \(edumedia-sciences.com\)](http://edumedia-sciences.com)

ROJO: sangre muy oxigenada
AZUL: sangre poco oxigenada



b- Completa:

- La mayoría de _____ llevan sangre muy oxigenada (en rojo).
- La mayoría de _____ llevan sangre poco oxigenada (en azul).
- _____ son vasos sanguíneos muy pequeños y que se ramifican dentro de cada órgano en que se encuentran.
- _____ bombea la sangre, logrando la circulación de ésta dentro de _____

2) División de la circulación para su estudio

CIRCULACIÓN MENOR O PULMONAR (selecciona)

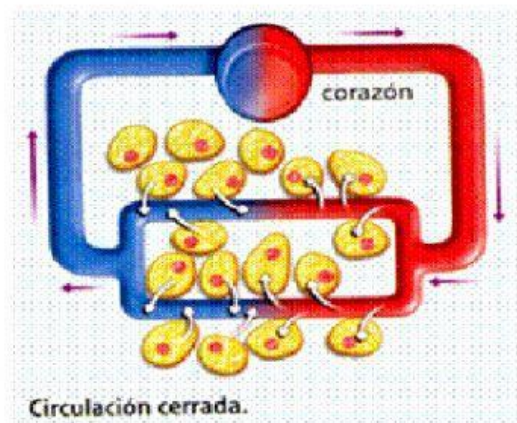
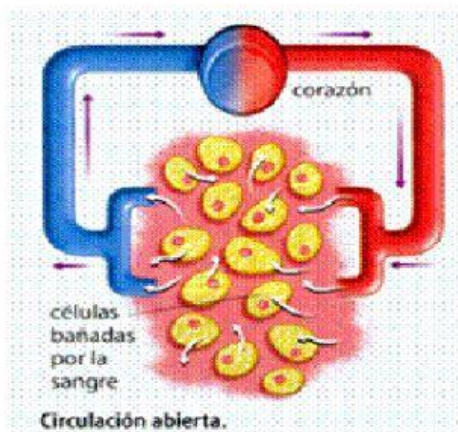
- Inicia en...
- luego va hacia...
- Termina en...

CIRCULACIÓN MAYOR O SISTÉMICA (selecciona)

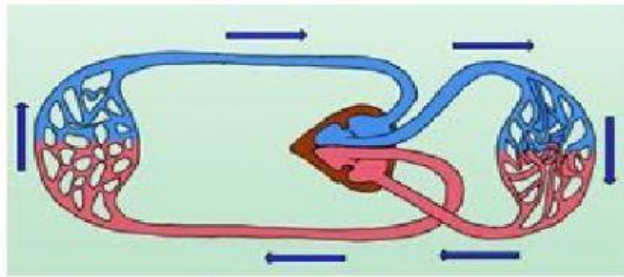
- Inicia en...
- luego va hacia...
- Termina en...

3) Tipos de circulación en el ser humano (ten en cuenta la imagen de la actividad anterior)

a- Selecciona: ¿Qué tipo de circulación tiene el Ser humano: Abierta o Cerrada?

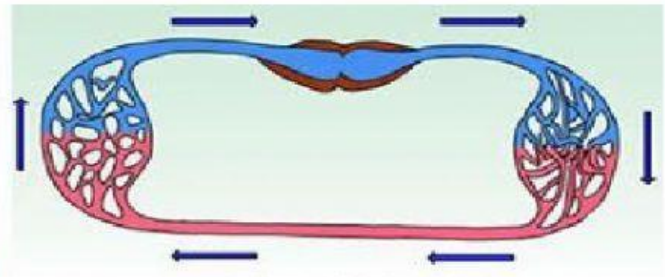


b- Selecciona: ¿Qué tipo de circulación tiene el Ser humano: Simple o Doble?



circulación doble

La sangre pasa 2 veces por el corazón en un recorrido completo, identificándose 2 circuitos: **Menor** (oxigena la sangre) y **Mayor** (lleva el oxígeno a los tejidos).



circulación simple

La sangre pasa sólo 1 vez por el corazón en un recorrido completo, hay un único circuito de circulación.

4) **Funciones del sistema circulatorio (selecciona)** [Cliquea aquí - Intercambios órganos/sangre \(Edumedia\)](#)

Los nutrientes (en verde) ingresan a la sangre desde _____ . El oxígeno (en rojo) ingresa a la sangre desde _____. Estas sustancias se transportan hacia todos los órganos del cuerpo, saliendo de _____ y pasando hacia _____.

Los desechos celulares (por ej. el CO₂) salen de _____ hacia _____ y se transportan para ser expulsados del cuerpo en otros sistemas (CO₂ en el _____ y otros desechos en el _____).

Podemos decir entonces que la principal función del sistema circulatorio es el _____ de sustancias entre diferentes partes del cuerpo. Y los órganos del sistema circulatorio en los que se realiza intercambio de sustancias entre la sangre y otras partes del cuerpo son _____.

- Intercambio de O₂ y de CO₂
- Intercambio de nutrientes

