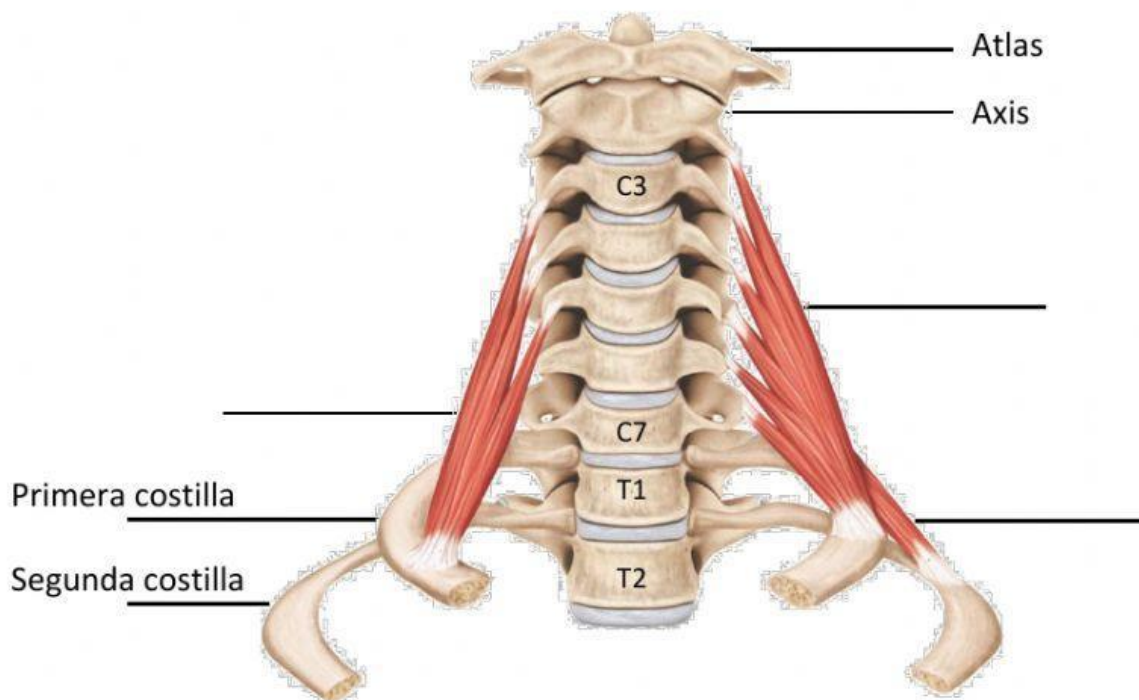
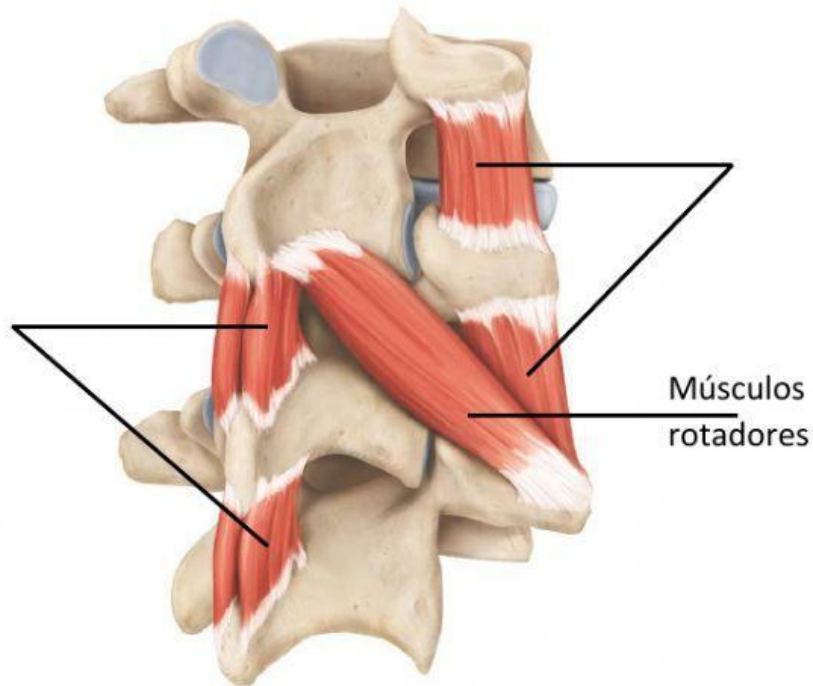


MÚSCULOS QUE MUEVEN LA COLUMNA VERTEBRAL

Poseen múltiples orígenes e inserciones, y están muy superpuestos.

MÚSCULOS SEGMENTARIOS	MÚSCULOS ESCALENOS
Se encuentran entre las vértebras.	Unen las vértebras cervicales a las primeras o segundas costillas.
1. Intertransversos 2. Interespinosos	3. Escaleno anterior 4. Escaleno medio 5. Escaleno posterior

Busca estos músculos y señáloslos en la imagen (indica sólo el número):



MÚSCULOS ESPLENIOS

Se originan en la línea media y se extienden en sentido lateral y superior.

1. Esplenio de la cabeza
2. Esplenio del cuello

MÚSCULOS DEL GRUPO ERECTOR DE LA COLUMNA

Se originan en la línea media o más lateralmente, pero suelen transcurrir en sentido casi longitudinal.

ILIOCOSTALES:

3. Iliocostal cervical
4. Iliocostal torácico
5. Iliocostal lumbar

LONGÍSIMOS:

6. Longísimo de la cabeza
7. Longísimo del cuello
8. Longísimo torácico

ESPINOSOS:

9. Espinoso de la cabeza
10. Espinoso del cuello
11. Espinoso torácico

MÚSCULOS DEL GRUPO TRANSVERSOESPINOSO

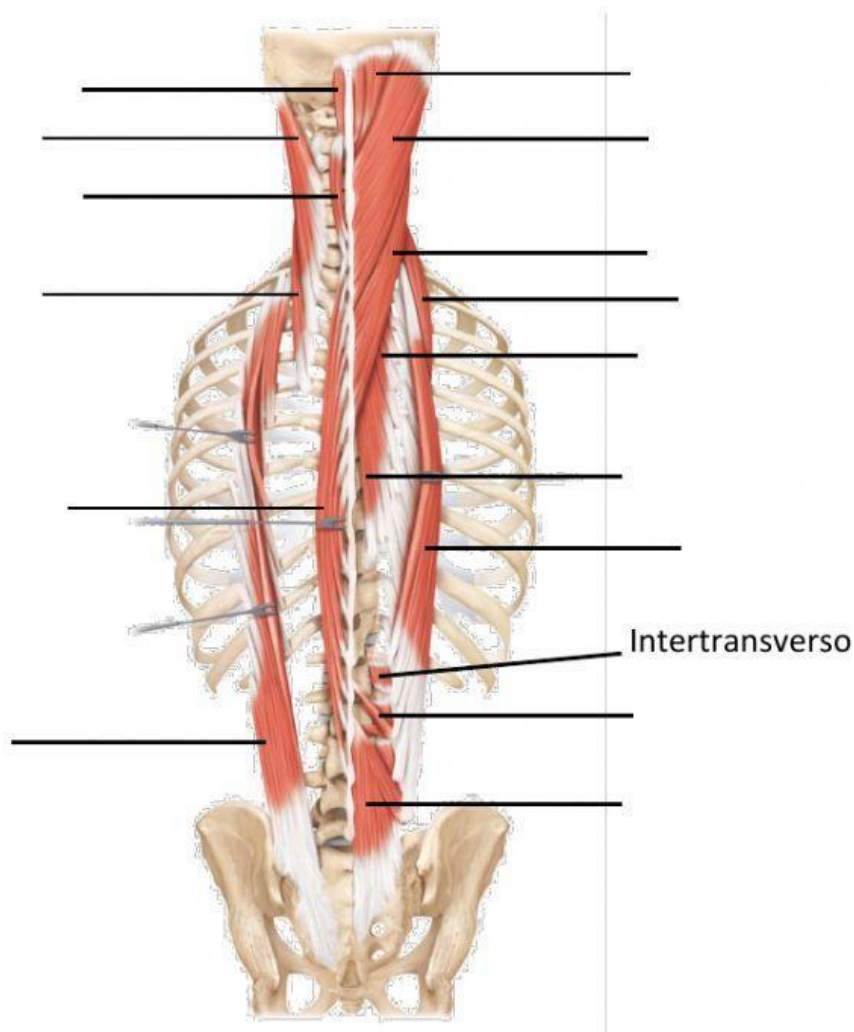
Se originan lateralmente y ascienden hacia la línea mediana.

SEMIESPINOSOS:

12. Semiespinoso de la cabeza
13. Semiespinoso del cuello
14. Semiespinoso torácico

15. MULTÍFIDOS

16. ROTADORES



MÚSCULOS OBLÍCUOS

OBLÍCUOS:

1. Oblicuo externo
2. Oblicuo interno

RECTO DEL ABDOMEN

3. MÚSCULO RECTO DEL ABDOMEN

