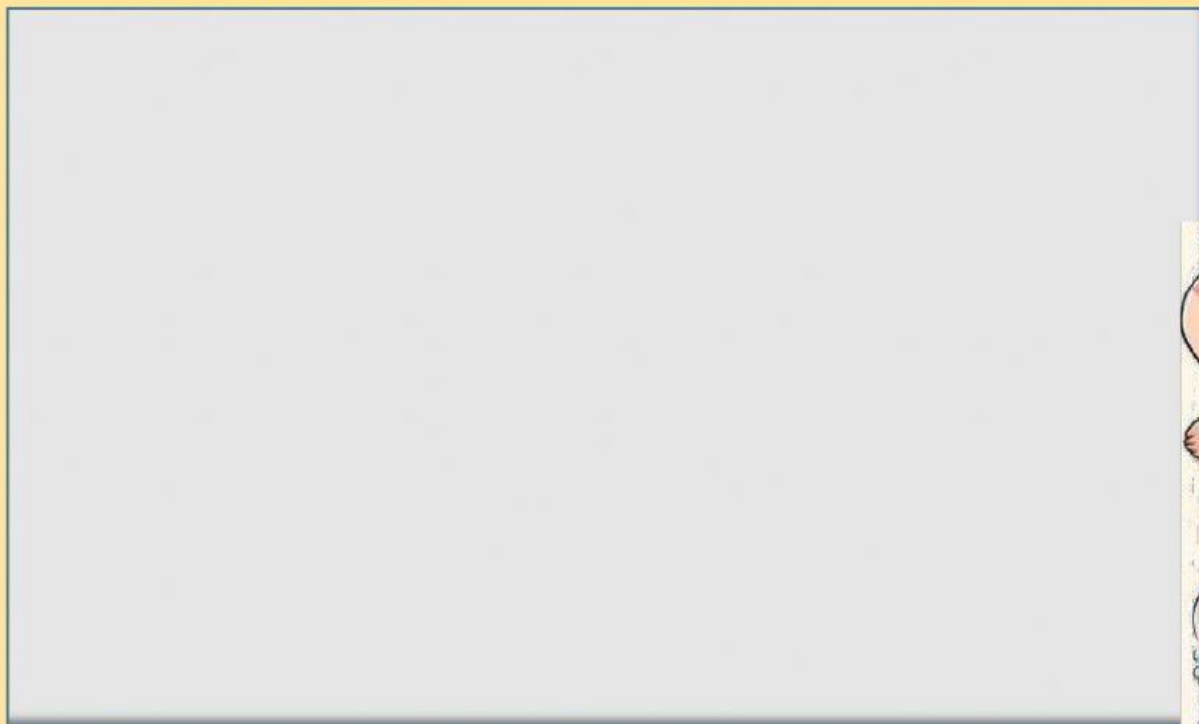




FUNCIONES DEL LENGUAJE

PARA RECORDAR:



ARRASTRA Y SUELTA DONDE CORRESPONDA:

FUNCIONES DEL LENGUAJE		ORDENA LAS FUNCIONES SEGÚN SU DEFINICIÓN
<input type="text"/>	El emisor emite un mensaje del cual espera una respuesta, acción o reacción.	FUNCIÓN METALINGÜÍSTICA
<input type="text"/>	Transmite sentimientos, emociones, estados de ánimo o deseos.	FUNCIÓN FÁTICA
<input type="text"/>	Transmite una información, sin expresar sentimientos, ni opiniones.	FUNCIÓN REFERENCIAL
<input type="text"/>	Habla de la propia lengua que se habla en la comunicación	FUNCIÓN APELATIVA
<input type="text"/>	Sirve para comprobar que el canal de comunicación, en el cual se centra, está activo.	FUNCIÓN POÉTICA
<input type="text"/>	Crear belleza y un efecto estético con el lenguaje.	FUNCIÓN EMOTIVA

EN LA CASILLA ESCRIBE LAS FUNCIONES DEL LENGUAJE DE LOS SIGUIENTES ENUNCIADOS:

1. Más sabe el diablo por viejo que por diablo.

2. ¿Aló? ¿estás ahí?

3. En la puerta del banco pusieron un cartel que dice: "No hay atención"

4. Me gusta cuando callas, porque estas como ausente

5. ¡Ay! ¡que dolor de cabeza!

6. Hijita, por favor compra pan

7. ¿Trajiste mi ropa?

8. El hombre es un animal racional

9. Que significa irracional

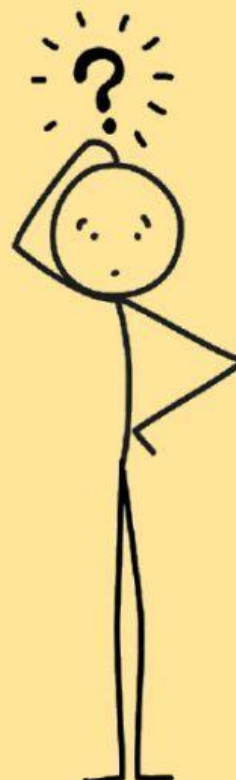
10. Estoy feliz, porque mi papá vendrá a verme

11. El 11 de octubre se recordó el día de la mujer boliviana

12. Cada uno de ustedes debe trabajar por el bien de un país.

13. Me siento muy mal al saber cómo se portó.

14. ¿Vienes a comer mañana?



15. Que bonitos son tus ojos, son redondos como el sol.

EN LA SIGUIENTE SOPA DE LETRAS ENCUENTRA LAS 6 FUNCIONES DEL LENGUAJE DE ROMAN JAKOBSON



M	E	T	A	L	I	N	G	U	I	S	T	I	C	A	E
D	M	O	R	E	F	E	R	E	N	T	E	O	P	E	
I	O	E	I	O	L	A	I	C	N	E	R	E	F	E	R
A	T	N	A	S	C	T	R	I	V	C	C	E	E	L	R
D	I	S	A	D	O	F	T	E	F	A	T	I	C	A	N
E	V	A	E	L	D	R	E	C	E	P	T	O	R	T	E
E	A	J	C	O	I	M	O	A	S	A	L	S	Y	I	R
S	I	E	T	H	G	C	O	N	T	E	X	T	O	V	R
S	V	O	I	M	O	A	R	A	D	E	R	F	I	A	T
T	A	R	D	S	C	N	M	L	A	S	D	E	H	F	O

Funciones del lenguaje

1.

2.

3.

4.

5.

6.

