

UNÍ CON FLECHAS LOS PASOS DEL CIRCUITO PRODUCTIVO DE LA YERBA MATE



2- PASAN PLANTINES AL CAMPO

Las plantitas que brotaron de las semillas, pasan al campo cuando ya están lo suficientemente grandes.



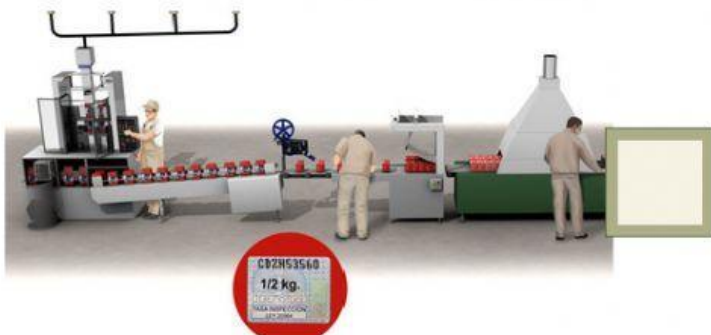
1 - OBTIENEN LAS SEMILLAS

Las sacan de la planta para poder germinar una nueva.



4- SECADO

Llevar las ramas y hojas para procesarlas en la fábrica con calor y tiempo.



3- COSECHA

Cortan ramas y hojas que ya están listas para procesar.



5- ENVASADO

Colocan la yerba lista en paquetes para poder venderla.