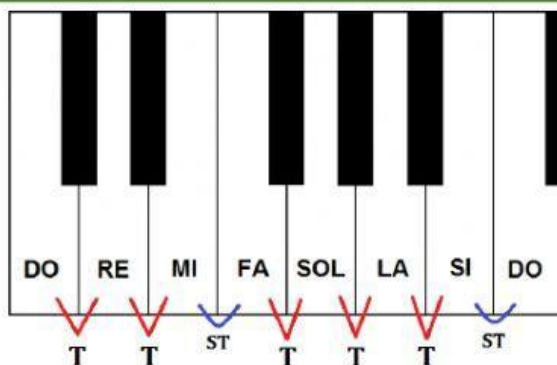


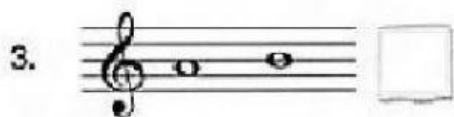
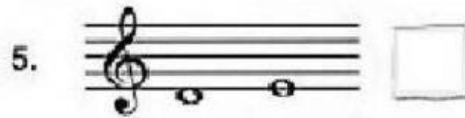
Unidad 4: Lenguaje Musical. Intervalos. Tono y semitono.



T: Tono S: Semitono

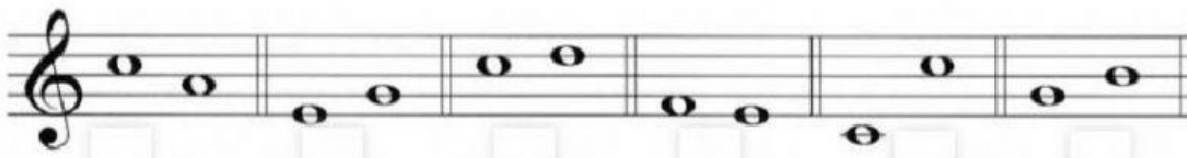
Ejercicio 1:

Señala con una T (tono) o una S (semitono) la distancia entre estas notas.



Ejercicio 2:

Indica la cantidad de tonos y semitonos que hay entre estas notas.



Ejercicio 3:

Indica si se trata de un intervalo ascendente o descendente.

