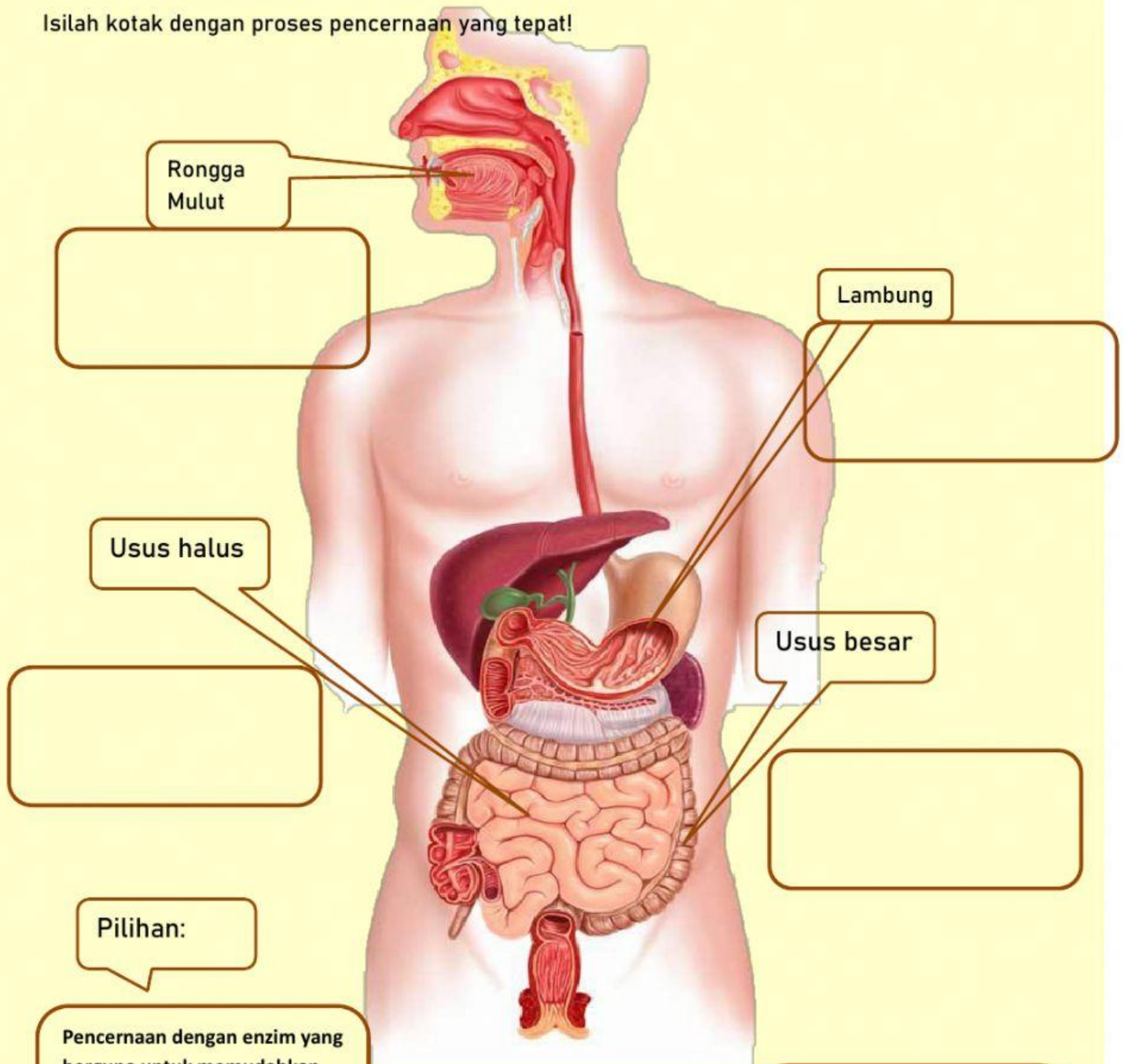


# Proses Pencernaan Pada Manusia

Isilah kotak dengan proses pencernaan yang tepat!



Pilihan:

Pencernaan dengan enzim yang berguna untuk memudahkan proses penguraian makanan dan membantu penyerapan nutrisinya.

Menyerap kelebihan cairan pada sisa makanan.

Proses penghancuran makanan secara mekanik dibantu dengan saliva

Pencernaan makanan secara kimiawi dilakukan oleh zat kimia, yaitu asam lambung, enzim pepsin, dan enzim renin. Sedangkan pencernaan secara mekanik akan berlangsung dengan cara makanan diremas-remas.

