

EL CALENDARIO



1. Lee la poesía y escribe los nombres de los meses en forma ordenada en el calendario o almanaque.

CALENDARIO 2020

L

M

M

J

V

S

D

1

2

3

4

5

6

7

8

9

10

11

12

13

14

15

16

17

18

19

20

21

22

23

24

25

26

27

28

29

30

31

L

M

M

J

V

S

D

1

2

3

4

5

6

7

8

9

10

11

12

13

14

15

16

17

18

19

20

21

22

23

24

25

26

27

28

29

L

M

M

J

V

S

D

1

2

3

4

5

6

7

8

9

10

11

12

13

14

15

16

17

18

19

20

21

22

23

24

25

26

27

28

29

30

31

L

M

M

J

V

S

D

1

2

3

4

5

6

7

8

9

10

11

12

13

14

15

16

17

18

19

20

21

22

23

24

25

26

27

28

29

30

31

L

M

M

J

V

S

D

1

2

3

4

5

6

7

8

9

10

11

12

13

14

15

16

17

18

19

20

21

22

23

24

25

26

27

28

29

30

31

L

M

M

J

V

S

D

1

2

3

4

5

6

7

8

9

10

11

12

13

14

15

16

17

18

19

20

21

22

23

24

25

26

27

28

29

30

31

L

M

M

J

V

S

D

1

2

3

4

5

6

7

8

9

10

11

12

13

14

15

16

17

18

19

20

21

22

23

24

25

26

27

28

29

30

31

L

M

M

J

V

S

D

1

2

3

4

5

6

7

8

9

10

11

12

13

14

15

16

17

18

19

20

21

22

23

24

25

26

27

28

29

30

31

L

M

M

J

V

S

D

1

2

3

4

5

6

7

8

9

10

11

12

13

14

15

16

17

18

19

20

21

22

23

24

25

26

27

28

29

30

31

L

M

M

J

V

S

D

1

2

3

4

5

6

7

8

9

10

11

12

13

14

15

16

17

18

19

20

21

22

23

24

25

26

27

28

29

30

31

L

M

M

J

V

S

D

1

2

3

4

5

6

7

8

9

10

11

12

13

14

15

16

17

18

19

20

21

22

23

24

25

26

27

28

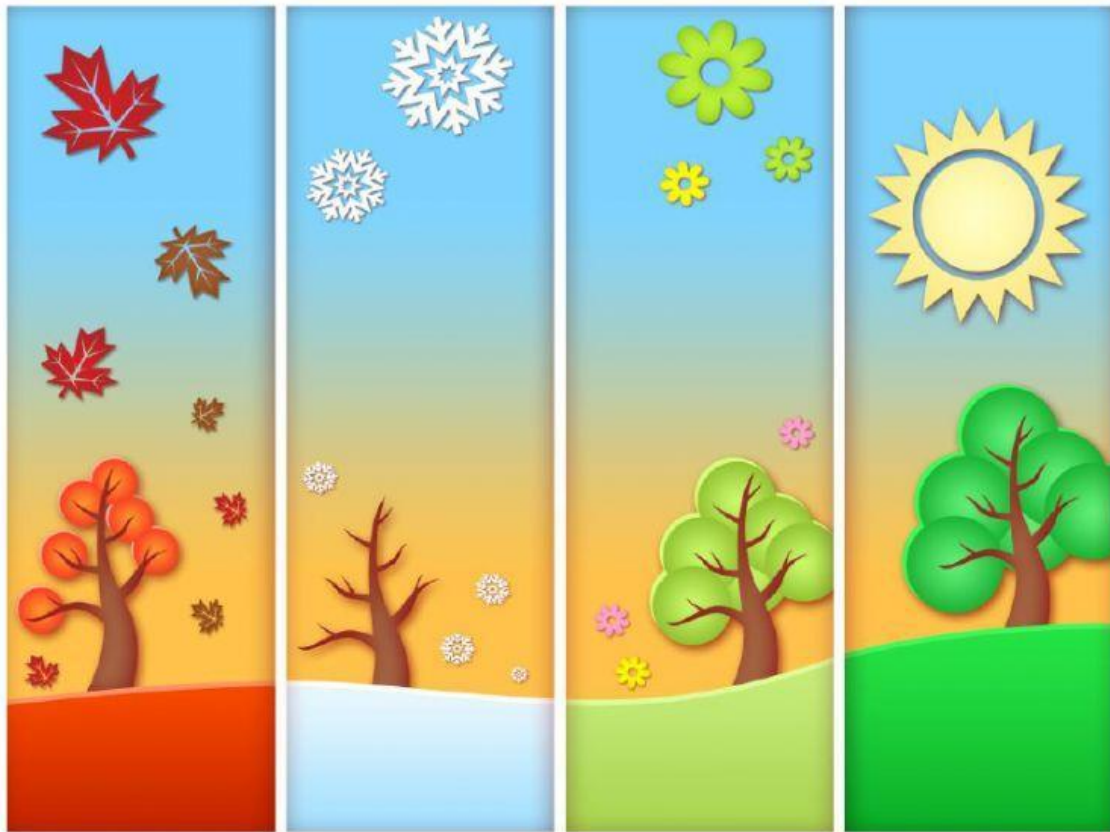
29

30

31

2. Lee cada consigna atentamente. Responde las preguntas con una palabra o número:
- A. ¿Cuántos meses tiene el año?
- B. ¿De qué año es este calendario?
- C. Selecciona en el almanaque los meses que comienzan un domingo
- D. Selecciona el mes que termina un domingo
- E. ¿Qué meses tienen 5 domingos?
- F. Selecciona en el almanaque la primera semana del mes de junio
- G. Selecciona las siguientes fechas en el almanaque:
- 21 de diciembre, comienza el verano
 - 21 de marzo, comienza el otoño
 - 21 de junio, comienza el invierno
 - 21 de septiembre, comienza la primavera
 - 11 de agosto, día del niño
 - 22 de junio, día del padre
 - 18 de octubre, día de la madre
 - 9 de Julio, día de la independencia
 - 8 de Septiembre, día de nuestro colegio
 - 25 de Diciembre, fiesta de Navidad
- H. ¿Qué es un año bisiesto? Es el año que tiene FEBRERO con 27 – 28 - 29 días
- I. ¿Es bisiesto el año 2020?
- J. ¿Cuándo es tu cumpleaños?
- K. ¿Qué día cae la fecha de tu cumpleaños en este calendario?
- L. ¿Dentro de qué estación cae?
- M. ¿Cuántos meses dura cada estación?

3. Relaciona las imágenes con las estaciones.



PRIMAVERA

OTOÑO

VERANO

INVIERNO