

TEJIDOS VEGETALES

La mayoría de las plantas son pluricelulares, las células se agrupan para poder realizar con una mayor especialización los diferentes trabajos vitales que aseguran la supervivencia del individuo. Se llama tejido al conjunto de células que son muy semejantes entre sí y desempeñan una misma función.

1. En la siguiente imagen se señalan los cinco tejidos principales de la planta. Coloca cada uno de ellos en el lugar que le corresponda.

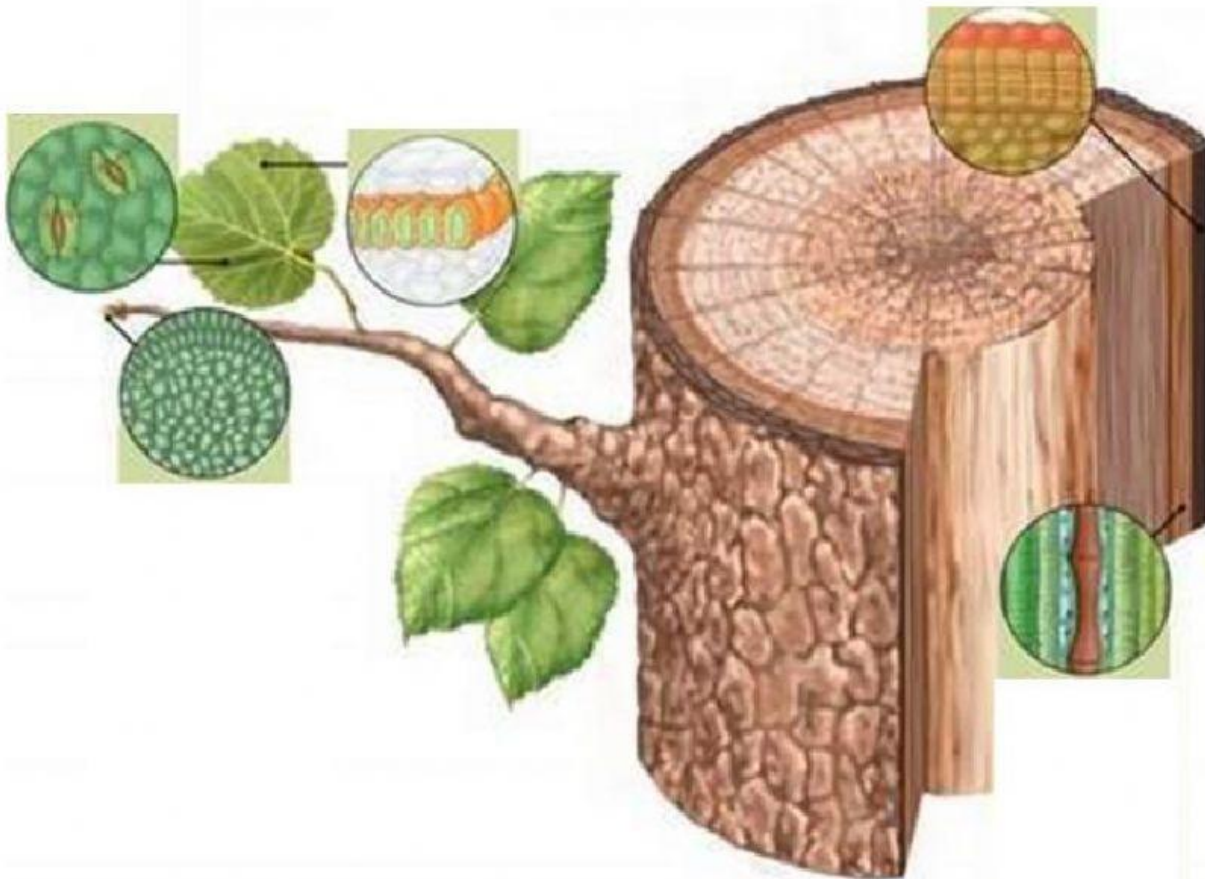
MERISTEMÁTICO

PARÉNQUIMA

EPIDÉRMICO

CONDUCTOR

SÚBER



2. Indica a qué tipo de tejidos pertenecen.

MERISTEMÁTICO

PARÉNQUIMA

EPIDÉRMICO

CONDUCTOR

SÚBER