

Nombre: \_\_\_\_\_

Número: \_\_\_\_\_

Clase: \_\_\_\_\_

Fecha: \_\_\_\_\_

# TECNOLOGÍA

Control de la Unidad 1

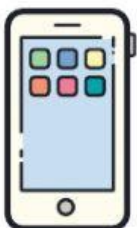
## 1.- ¿Qué es la tecnología?



## 2.- Arrastra los objetos que consideres que son tecnología a la izquierda y los que no son tecnología a la derecha

ES TECNOLOGÍA

NO ES TECNOLOGÍA



# TECNOLOGÍA

Control de la Unidad 1

3.- Escribe dos objetos que satisfacen las siguientes necesidades

Transportar líquidos:

1:

2:

Escribir:

1:

2:

Comunicarnos con personas que están muy lejos:

1:

2:

4.- Escribe dos características que debe tener una botella de agua

1:

2:

5.- Escribe una ventaja y una desventaja de la tecnología

# TECNOLOGÍA

Control de la Unidad 1

6.- ¿Cuál de estas acciones es peligrosa en el aula taller de tecnología?

Trabajar

Saltar

Dibujar

Empujar a un compañero

7.- Escribe qué debes hacer en el aula taller para que el siguiente grupo que entre a trabajar en el taller pueda hacerlo bien

8.- Relaciona los nombres de las señales con su significado

OBLIGACIÓN

PROHIBICIÓN

DE PELIGRO

DE AUXILIO

nos ayudan y nos dan información de dónde se encuentran las salidas de emergencia o los botiquines de primeros auxilios..

nos indican que es una norma obligatoria.

nos indican algo que no está permitido.

Nos indican que tenemos que prestar atención porque avisan de un riesgo o amenaza.

# TECNOLOGÍA

Control de la Unidad 1

9. Escribe de qué tipo son las señales siguientes. Indica los colores adecuados. Fijate en el primer ejemplo.

BORDE DE  
COLOR  
**BLANCO**

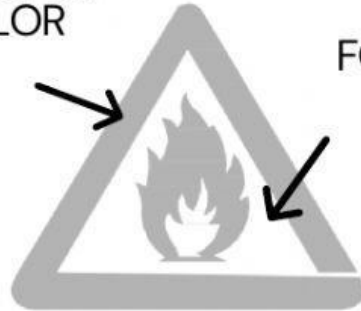
FONDO DE  
COLOR  
**AZUL**



OBLIGACIÓN

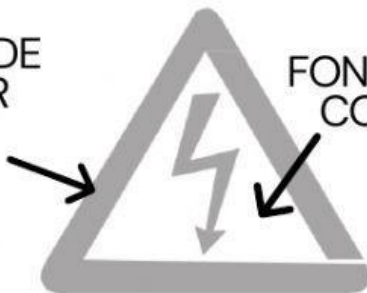
BORDE DE  
COLOR

FONDO DE  
COLOR



BORDE DE  
COLOR

FONDO DE  
COLOR

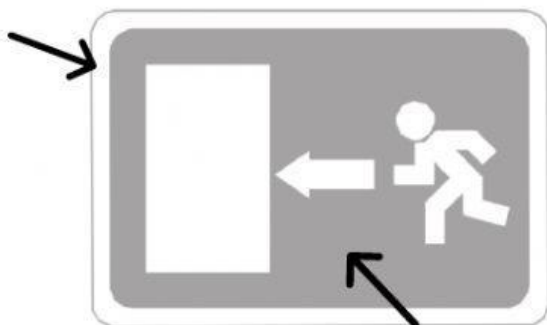


BORDE DE  
COLOR

FONDO DE  
COLOR



BORDE DE  
COLOR



FONDO DE  
COLOR

BORDE DE  
COLOR

FONDO DE  
COLOR

